

# ДИСТАНЦІЙНИЙ СЕРВІС

Сучасне та ефективне  
обслуговування вашої техніки

# ПРОСТІЙ ТЕХНІКИ В СЕЗОН

КОШТУЄ ШАЛЕНИХ ГРОШЕЙ ТА НЕРВІВ



**Замовте  
дистанційний  
сервіс  
від АМАКО.**




**Вирішіть  
сервісне питання  
максимально  
швидко.**



**Заощадьте час  
та гроші  
на обслуговуванні  
техніки.**



# Mfconnect


ENGLISH

## START USING MF CONNECT

REGISTER

I have forgotten my password LOGIN

Or log in with:  
AGCO FUSE

[Terms and Conditions](#) [Privacy Statement](#) [Налаштування куків](#)  
 Do Not Sell or Share My Personal Information  
[California Notice at Collection](#) [masseyferguson.com](#)

AGCO Connect

Home Для власників машин Для дилерів Підтримка Зворотній зв'язок Українська

Feature	Web App	Mobile App
Рівень палива та AdBlue	✓	✓
Поточне положення та пройдений маршрут	✓	✓
Співвідношення активна робота/холостий хід та статистика витрати пального	✓	✓
Лічильник мотогодин та сервісних інтервалів із вбудованими попередженнями	✓	✓
Ієрархія кодів несправностей із вбудованими попередженнями	✓	✓
Статистика продуктивності збирання врожаю	✓	✓
Настроюваний інструмент аналізу даних	✓	—
Щоденний звіт про витрату палива та мотогодин парку техніки	✓	—
Спільне використання машин з іншими користувачами	✓	✓
Змішаний парк техніки	✓	✓
Документація на машину*	✓	✓
Можливість зміни найменувань машин	✓	✓
Безпечне керування даними	✓	✓
Необмежений розмір парку техніки	✓	✓

\*Доступно тільки для машин Valtra

AGCO AMACO 8737S 3 445 h 54 h N/A Hors, Viktor +380677679608 VKKMY48GCM264055

1 нояб. 2023 г., 0:00 - 30 нояб. 2023 г., 23:59

Введите для поиска

Все типа машин

Значения данных (32)

Сигналы состояния (11)

Световая сигнализация (9)

Общие работы

Показывать имена необработанных сигналов

Давление в топливной рампе (MPa)  Давление масла трансмиссии (kPa)  Давление моторного масла (kPa)  Давление наддува турбокомпрессора двигателя (kPa)  Давление охлаждающей жидкости двигателя (kPa)  Давление подачи топлива в двигатель (kPa)  Мощность сигнала спутника (%)  Нагрузка на двигатель при текущей частоте вращения (N)  Напряжение АКБ (V)  Общее количество моточасов (h)  Общее количество часов работы машины (h)

Общий расход топлива (l)  Объем впрыска топлива (mg)  Положение заднего сцепного устройства (%)  Пробуксовка (%)  Процент крутящего момента двигателя (%)  Рабочая ширина (m)  Расход топлива (l/h)  Расчетная частота вращения вентилятора двигателя (%)  Сила сигнала GSM (%)  Скорость хода машины (km/h)  Скорость хода машины по колесам (km/h)

Температура во впускном коллекторе (°C)  Температура гидравлического масла (°C)  Температура масла трансмиссии (°C)  Температура окружающего воздуха (°C)  Температура охлаждающей жидкости двигателя (°C)  Температура топлива (°C)  Уровень топлива (%)  Частота вращения двигателя (rpm)  Частота вращения вентилятора охлаждения двигателя (rpm)  Частота вращения заднего PTO (rpm)

Auto generated for VKKMY48GCM264055 - Нагрузка на двигатель при текущей частоте вращения двигателя [N]  Auto generated for VKKMY48GCM264055 - Частота вращения двигателя [rpm]  Auto generated for VKKMY48GCM264055 - Давление в топливной рампе [MPa]  Auto generated for VKKMY48GCM264055 - Общий расход топлива [l]

Мой парк

Данные Connect

Подписки

Границы

Отчеты

Значения данных (19)

Сигналы состояния (4)

Световая сигнализация (6)

Общие работы

Auto generated for VKKMY48GEP038030 - Нагрузка на двигатель при текущей частоте вращения двигателя [N]  Auto generated for VKKMY48GEP038030 - Частота вращения двигателя [rpm]  Auto generated for VKKMY48GEP038030 - Температура охлаждающей жидкости двигателя [°C]  Auto generated for VKKMY48GEP038030 - Давление моторного масла [kPa]  Auto generated for VKKMY48GEP038030 - Расход топлива [l/h]  Auto generated for VKKMY48GEP038030 - Уровень топлива [N]  Auto generated for VKKMY48GEP037041 - Нагрузка на двигатель при текущей частоте вращения двигателя [N]  Auto generated for VKKMY48GEP037041 - Частота вращения двигателя [rpm]  Auto generated for VKKMY48GEP037041 - Температура охлаждающей жидкости двигателя [°C]  Auto generated for VKKMY48GEP037041 - Расход топлива [l/h]

Просмотр карты

Карта Спутник

**DIS TANT SERVICE**

**0 800 30 22 30**

**АМАКО**

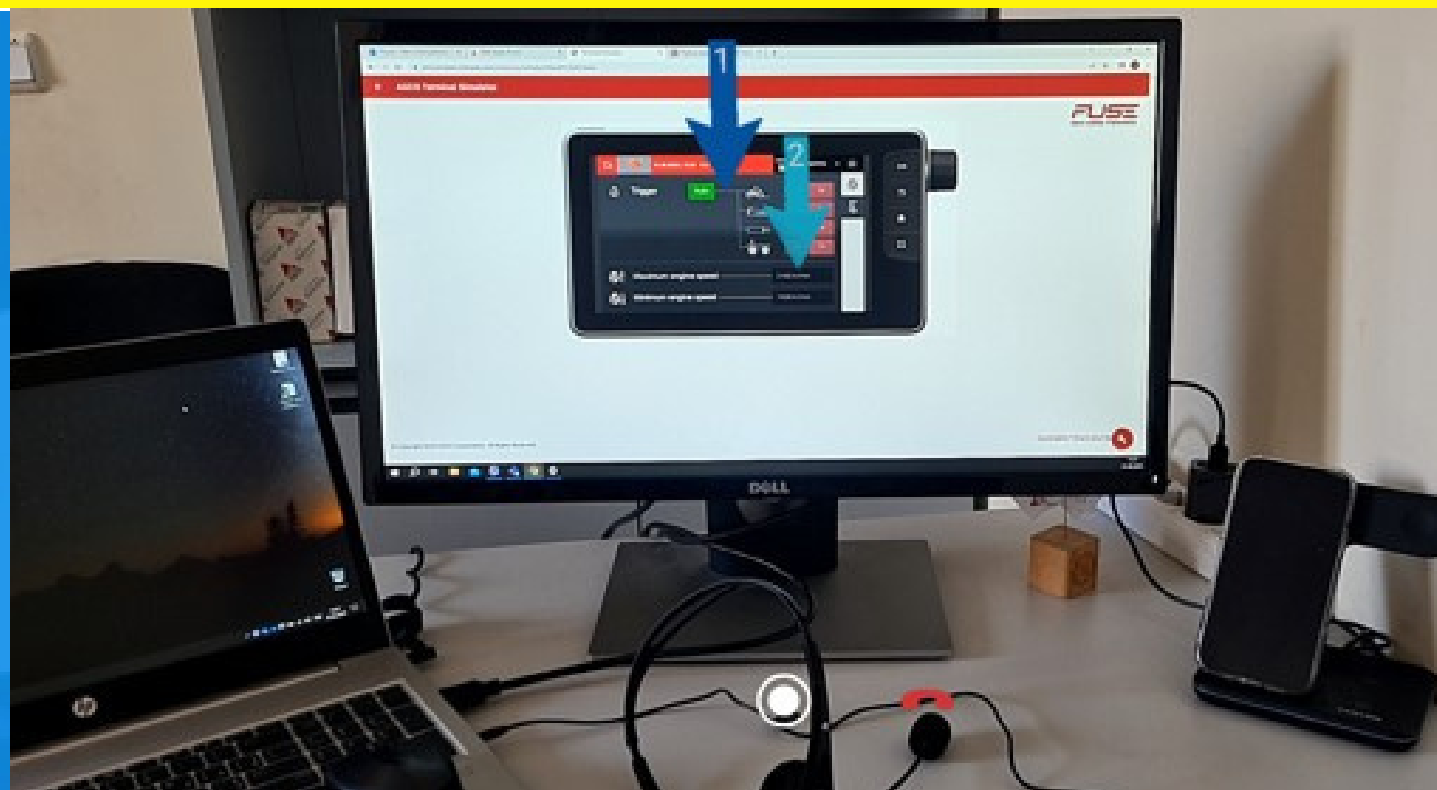


TeamViewer Assist AR

Ваш ID  
1 895 558 203

ІДЕНТИФІКАТОР СПІЛЬНОГО  
ДОСТУПУ

СТВОРИТИ НАВЧАЛЬНЕ ВІДЕО

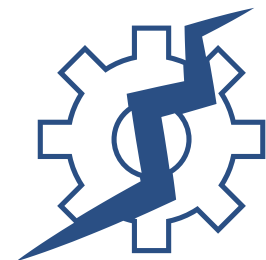


# ДИСТАНЦІЙНИЙ СЕРВІС



**ВИ - ВЛАСНИК  
ТЕХНІКИ АМАКО**

на умовах  
подовженої гарантії



**У ВАС СТАЛАСЯ  
ПОЛОМКА ТЕХНІКИ**

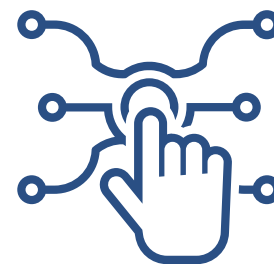
таке трапляється  
з будь-якою технікою



**ЗВЕРНІТЬСЯ ДО СЕРВІСНОЇ  
ПІДТРИМКИ АМАКО**

**0 800 30 22 30**

наш техексперт надасть оцінку  
можливості здійснення  
віддаленого сервісу



**МИ ЗАСТОСУЄМО  
СУЧАСНІ ТЕХНОЛОГІЇ**

для швидкої та точної  
діагностики вашої техніки



**ТЕХЕКСПЕРТ АМАКО  
ТА ВАШ ОПЕРАТОР**

миттєво приступлять  
до усунення несправностей



**КОЖНА  
ГОДИНА ТЕХНІКИ**

працюватиме  
на вас



**ЗА МАКСИМАЛЬНО  
ШВИДКИЙ ЧАС**

ваша техніка  
повернеться в поле

# ВИДИ РОБІТ



Діагностика та налаштування функціоналу монітора.



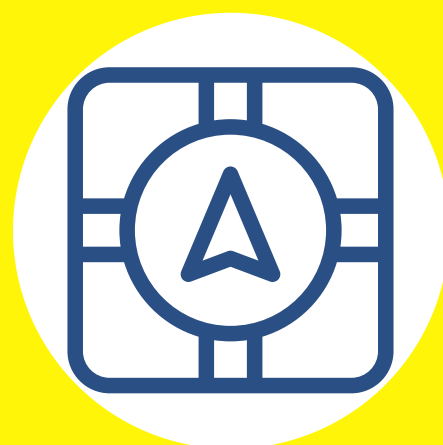
Діагностика та налаштування навігаційної системи.



Підключення та налаштування / активізація сигналу навігації.



Налаштування параметрів причіпного агрегату в моніторі трактора.



Діагностика і налаштування управління лініями навігації.



Навчання та інструктаж операторів по проведенню щоденного регламентного обслуговування техніки.



Дистанційна діагностика сервісної проблеми.

# ПАКЕТИ ПОСЛУГ

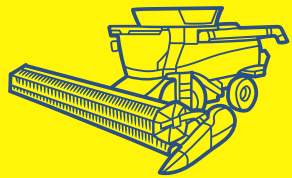
ДИСТАНЦІЙНОГО СЕРВІСУ У ПОДОВЖЕНІЙ ГАРАНТІЇ НА ВАШУ ТЕХНІКУ

1



Трактор:

MF 8737S



Комбайн:

Massey Ferguson MF 7370

MF 7347S

MF Ideal

10 годин на рік

2



Трактор:

MF 8S

MF 7S

MF 7700S

8 годин на рік

3



Трактор:

MF5711

MF6713

6 годин на рік



# АМАКО

DISTANT  
SERVICE

**ПРИДБАЙТЕ ДОДАТКОВІ ГОДИНИ**  
ДИСТАНЦІЙНОГО СЕРВІСУ **0 800 30 22 30**  
ОБЕРІТЬ **РІЧНИЙ АБОНЕМЕНТ** НА ОТРИМАННЯ ДИСТАНЦІЙНОГО СЕРВІСУ: **5, 8 АБО 10 ГОДИН.**