



**Automação inteligente Desempenho
transparente Execução
impulsionada por quantificação**

Membros trimestrais | EA Vault | QN Wallet | QN Trading API





Visão geral da execução

A Quantro Network é um ecossistema de automação avançada para usuários treinados que desejam negociar algorítmicamente em nível institucional sem a necessidade de execução manual. Com a adesão, os assinantes têm acesso à biblioteca de Engineering Expert Advisors (EA) que operam dentro da estrutura de automação de segurança do Quantro. O sistema inclui: a carteira Quantro, o EA Vault e o portal API de negociação.



Robots não verificados

Os resultados são inconsistentes.

Perguntas

A automação do varejo de hoje é caótica



Existem poucos ou nenhum dados transparentes sobre o desempenho.



Guarda-corpos fracos colocam em risco a integridade do capital e da plataforma. O Quantro traz disciplina institucional aos usuários diários.

Nossas soluções

Uma plataforma de automação unificada
que cobre todas as camadas

Processos simples. Controle total. Resultados mensuráveis

01

Membros

03

EA Select

05

Monitoramento em tempo real

02

FUNDA
MENTO

04

Ativação da licença

06

Intelligen
Retirada

Como funciona

01

Ativar o pacote de associação

Uma pequena ativação desbloqueia o EA Vault e todos os Expert Advisors. Sua jornada começa com um passo simples.

02

Fundos Quantro Wallet

Recarregue com USDT, BTC ou outra moeda para alimentar sua automação.

03

Selecione EA

Escolha entre o nosso EA Vault (Atlas ou Zenith), de acordo com a sua estratégia e apetite por risco.

04

Ativar a chave de licença

Proteja as licenças mensais associadas ao seu ID para acesso contínuo.

05

Acompanhamento da execução

Acompanhe indicadores de desempenho e saúde em tempo real através do painel da API de negociação.

06

Retirada/ajustamento

Acompanhe indicadores de desempenho e saúde em tempo real através do nosso painel API de negociação em tempo real.

EA Vault

Cada EA é construído para execução precisa e adaptação em tempo real

Quantro Atlas

Hedge + scalping; Equilíbrio de micro retorno e risco adaptativo. (Conforme fornecido: o Quantro Atlas tem um rendimento diário de 1%.)

Zenith Quantro

Hedge, scalping e estimulação de Monte Carlo para mercados rápidos. (Conforme fornecido: Quantro Zenith tem um rendimento diário de 1,8%.)

Ambas as AE operam sob um sistema e supervisão contínua dos riscos
Monitoramento de saúde para garantir desempenho e segurança consistentes.



Ritmo de negociação e operação

01

Frequência das transações

Nossos EAs fazem mais de 50 transações por dia

02

Dias de funcionamento

Ciclo automático de 7 dias para verificação de saúde antes da sessão.

03

Vigilância

Telemetria em tempo real, logs de sessões e rastreamento de versões.

Carteira Quantro

A carteira QN é uma camada de equilíbrio interna que suporta automação

Auditoria

Todas as ações são gravadas e exportadas.



FUNDAMEN TO

Recarregue dentro da plataforma.

Controle

Saques processados de acordo com as regras da plataforma (uma saque padrão por dia).

Segurança

Criptografia multicamada e segmentação equilibrada.

Retirada & Regras de bloqueio

Capital inicial= 1000 dólares. Saída do usuário Há 75 dias

- Penalidade de retirada antecipada (15%): $1.000 \times 0,15 = \$150$.
- Restante após a multa: $1.000 - 150 = 850$ dólares.
- Taxa de retirada restante (2%): $850 \times 0,02 = \$17$.
- Valor líquido recebido pelo usuário: $850 - 17 = 833$ dólares.

A transparência não é opcional na Quantro Network, é fundamental para a integridade de nossos sistemas.



01 Bloqueio de fundos de semente

Seu capital inicial (o dinheiro que você colocou no robô) permanece ativo negociando por 75 dias, se você quiser a retirada de uma transação ativa há 75 dias resultou em um 15% de dedução de desempenho.

02

Penalidade de retirada antecipada

Se você retirar seu dinheiro inicial antes de 75 dias, uma multa de 15% será cobrada. Essa penalidade ajuda a proteger a plataforma e outros assinantes.

03

Valor mínimo de retirada

O valor mínimo de retirada que você pode solicitar é de 20 dólares.

04 Taxa de retirada

Há uma taxa de manuseio de 2% para cada retirada. Isso inclui os custos de rede e processamento.

05 Por que existem essas regras?

Eles protegem a liquidez e mantêm os robôs funcionando bem. Eles desencorajam abusos de curto prazo e permitem que todos os membros prevejam os resultados.

Barreiras e controles do sistema

01

Execução da disciplina

Hedge e escalpe para controlar riscos.

02

Segurança operacional

Verificação de saúde e pausa/retomada

Control e.

03

Filtro de volatilidade

Defina a janela de execução e limite

Exposição o.

04

Transparência

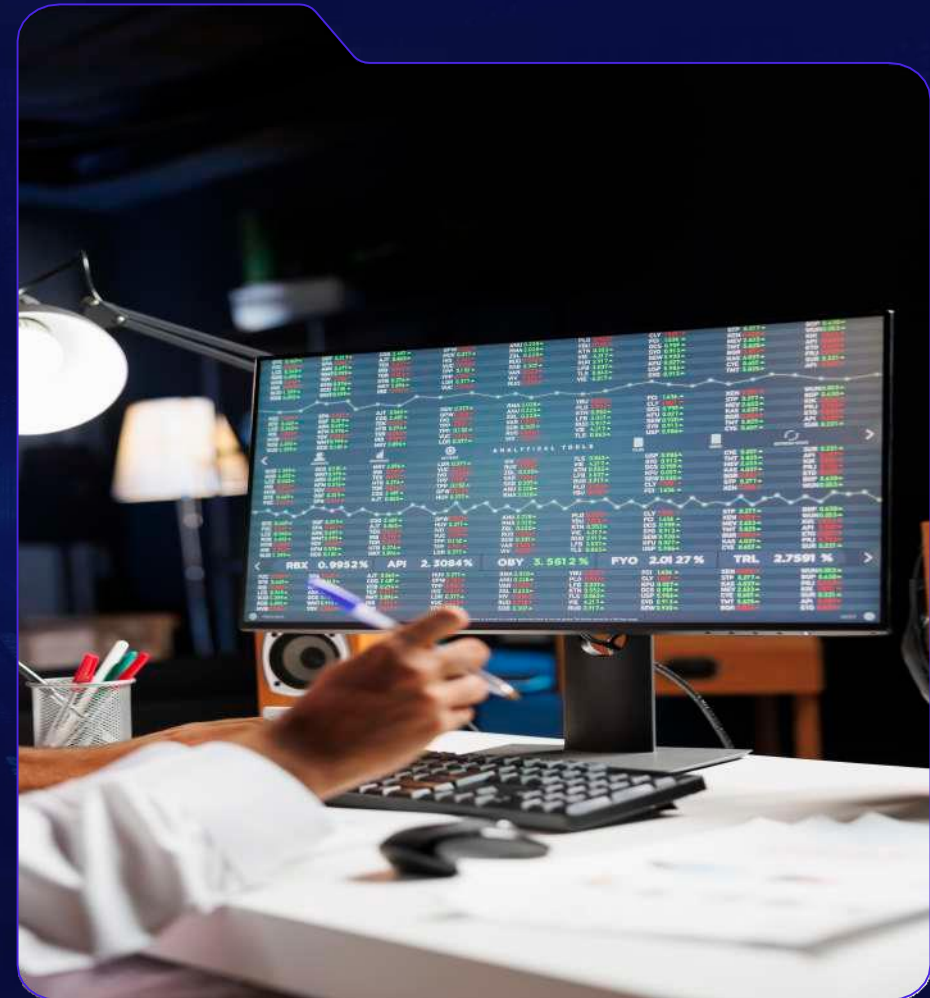
Indicadores em tempo real, estatísticas de retirada e tempo de execução

Diagnóstico de cada usuário.

Infraestrutura comercial

Vantagens tecnológicas principais

- Roteamento de baixa latência e mecanismo de posicionamento adaptativo.
- Uma camada de hedge para riscos neutros no mercado.
- Descascando a microestrutura para minimizar o deslizamento.
- O Telemetry hub transmite dados de desempenho anônimos para a nossa API Expert Advisor.
- Computação quântica para desempenho mais rápido



Transparência e relatórios

A Quantro Networks oferece aos membros uma visão completa e clara do que os EAs fazem. Cada transação, sessão e alteração do sistema são visíveis para que os assinantes possam verificar o desempenho, comparar versões e exportar dados para visualização própria. Isso torna a plataforma honesta, auditável e fácil de usar.

A transparência é uma infraestrutura central, não é opcional

- Sessões de execução em tempo real e registro completo de transações (veja o que aconteceu quando as transações ocorrem).
- Informações sobre a versão da EA e dados de tempo de atividade (qual versão do bot está sendo executada e quando).
- Resumos históricos de sessão e instantâneos de tempo de execução (no passado em Relance).
- Logs exportáveis (CSVs ou relatórios para download) para análise independente.

- Módulo de onboarding: configuração, ativação de licença, gerenciamento de carteira.
- Educação sobre lógica algorítmica, risco e comportamento EA.
- Briefings regulares e relatórios de transparência para garantir a segurança da comunidade.
- Suporte dedicado para assinantes verificados.

Educação e apoio

Academia QUANTRO

A Quantro Academy também compartilha atualizações mensais e insights do sistema para manter todos os membros informados.

Conceito de risco

A automação é poderosa quando se trata de governança

Limites impulsionados pela matemática

Regras e algoritmos para realizar segurança: limite matemático =

Automação confiável

Verificação de saúde em tempo real

O sistema é verificado antes de cada sessão para garantir que tudo está correto



Janela de execução definida

Os robôs negociam apenas dentro de um intervalo de tempo predefinido para reduzir riscos inesperados de mercado.

Filtro de volatilidade

Quando o mercado é muito volátil, o comércio é suspenso.

Válvula de aceleração de exposição automática

Redução do tamanho da posição
Limite automaticamente as perdas.

Sistema de renda por referência

Os usuários podem compartilhar seus links de referência, construir sua rede e ganhar comissões com base nas transações diárias Desempenho gerado por sua licença EA ativa offline. Todas as recompensas são calculadas em porcentagem e vinculadas diretamente Para uma saída real e verificável de EA



Nível-Porta/Nível Sistema de desbloqueio

Cada nível é desbloqueado progressivamente através de quantidades qualificadas (QV) e métricas de liderança. Isso garante que cada parceiro seja recompensado pelo desempenho individual e pela força da organização que construíram.

Nível 1-Desbloqueio automático

Cada parceiro recebe 15% do volume direto de negociação. Nenhum pedido.

Nível 2-Desbloqueio de desempenho

- Requisitos: Nível 1 QV \geq US \$5.000
- Requisitos da equipe: \geq 1 perna móvel
- Desbloqueie a recompensa de nível 2 a 4,5%.

Nível 3-Team Building Desbloqueado

- Requisitos: Nível 2 QV \geq \$15.000
- Requisitos da equipe: \geq 2 pernas móveis
- Desbloqueie recompensas de nível 3 a 2,5%.

Nível 4-Desbloqueio de extensão de rede

- Requisitos: Nível 3 QV \geq \$35,000
- Requisitos da equipe: \geq 2 pernas móveis
- Desbloqueie a recompensa de nível 2 a 4,5%.

Nível 5-Desbloqueio do Desenvolvimento de Liderança

- Requisitos: Nível 4 QV \geq US \$75.000
- Requisitos de equipe: 2 líderes de equipe com nível 3 desbloqueado
- Desbloqueie 5 níveis de recompensa a 0,4%

Nível 6-Liderança multinível desbloqueada

- Requisitos: Nível 5 QV \geq 150.000 USD
- Requisitos da equipe: 3 pernas ativas para desbloquear o nível 4
- Desbloqueie bônus de nível 6 a 0,3%

Nível 7-Liderança Organizacional Desbloqueada

- Requisitos: Classe 6 QV \geq 300.000
- Requisitos da equipe: \geq 3 líderes de equipe desbloquearam o nível 4
- Desbloqueie o pagamento máximo com 0,2% de recompensas de nível 7

Atualização progressiva

Quando o volume de negócios total do seu registro de assinatura de equipe atingir um determinado valor, você receberá uma recompensa única de bônus direto e, em algum momento, receberá um rendimento diário residual depositado na sua conta semanalmente. Oferecemos bônus diretos aos nossos valiosos assinantes em reconhecimento aos seus esforços na criação e desenvolvimento de equipes. Você é elegível para esses bônus assim que o volume de negócios de depósitos da sua equipe ultrapasse determinados marcos, conforme mostrado na tabela abaixo.

Como calcular a demanda

1. Total Team Volume-a soma dos volumes qualificados de toda a organização de nível 7.
2. Quantidade pessoal-seu próprio capital ativo de subscrição de licença EA
3. Active Legs - referências diretas que possuem pelo menos um programa de afiliados ativo e cujos afiliados (até 7 níveis de profundidade) contêm pelo menos um depósito real aprovado (referências não começam com ADMIN-).
4. Limite máximo de porcentagem de pernas-Nas classes com limite máximo, a perna mais alta pode contribuir com até uma porcentagem especificada do volume necessário. Por exemplo: os executivos precisam de US\$ 60.000 com um limite de 40% → o maior ramo só pode contar US\$ 24.000 na demanda; O resto tem que vir das outras pernas.
5. Bônus único-pago quando você se qualifica pela primeira vez para a patente. * Bônus semanal *-pago semanalmente enquanto você permanece qualificado para o nível.

Conquistas e estrutura de bônus

Estrutura de volume de equipe	Requisitos de qualificação	Bônus único	Bônus semanais
Gerente	<ul style="list-style-type: none"> • Tamanho total da equipe necessária: \$6.000 • Volume pessoal necessário: Nenhum • Precisa mover as pernas: 2 • Limite superior da percentagem máxima de pernas: Nenhum 	\$450.00	—
Dirigente	<ul style="list-style-type: none"> • Tamanho total da equipe necessária: \$12.500 • Volume pessoal necessário: Nenhum • Necessidade de mover as pernas: 3 • Limite superior da percentagem máxima de pernas: Nenhum 	\$720.00	—
Diretor Regional	<ul style="list-style-type: none"> • Tamanho total da equipe necessária: \$25,000 • Número de indivíduos necessários: \$1.000 • Necessidade de mover as pernas: 4 • Limite superior da percentagem máxima de pernas: Nenhum 	\$1,500.00	—

Estrutura de volume de equipe	Requisitos de qualificação	Bônus único	Bônus semanais
Pessoal administrativo	<ul style="list-style-type: none"> • Tamanho total da equipe necessária: \$60.000 • Número de indivíduos necessários: US\$ 2.500 • Necessidade de mover as pernas: 5 • Limite máximo da porcentagem máxima de pernas: 40% 	\$3,700.00	\$140.00
Diretor Regional	<ul style="list-style-type: none"> • Tamanho total da equipe necessária: \$110.000 • Número de indivíduos necessários: \$5.000 • Necessidade de mover as pernas: 6 • Limite máximo da porcentagem de pernas: 35% 	\$6000.00	\$435.00
Global Executive	<ul style="list-style-type: none"> • Tamanho total da equipe necessária: \$450.000 • Número de indivíduos necessários: US\$ 1.000 • Necessidade de mover as pernas: 8 • Limite máximo da porcentagem de pernas: 30% 	\$18,000.00	\$520.00
Embaixador	<ul style="list-style-type: none"> • Tamanho total da equipe necessária: \$1.000.000 • Número de indivíduos necessários: \$7.000 • Pernas móveis necessárias: 10 • Limite máximo da porcentagem de pernas: 30% 	\$30,000.00	\$625.00

Estrutura de volume de equipe	Requisitos de qualificação	Bônus único	Bônus semanais
Embaixador Regional	<ul style="list-style-type: none"> • Tamanho total da equipe necessária: \$1.850.000 • Quantidade pessoal necessária: US\$ 10.000 • Pernas móveis necessárias: 10 • Limite máximo da porcentagem de pernas: 30% 	\$72,500.00	\$700.00
Embaixadores Globais	<ul style="list-style-type: none"> • Tamanho total da equipe necessária: US \$5,500,000 • Quantidade pessoal necessária: US\$ 10.000 • Pernas móveis necessárias: 10 • Limite máximo da porcentagem de pernas: 30% 	\$185,000.00	\$1,200.00
Platinum Embaixador	<ul style="list-style-type: none"> • Quantidade total da equipe necessária US\$ 11.500.000 • Quantidade pessoal necessária: US\$ 10.000 • Pernas móveis necessárias: 10 • Limite máximo da porcentagem de pernas: 30% 	\$330,000.00	\$1,200.00
Global Platinum Embaixador	<ul style="list-style-type: none"> • Tamanho total da equipe necessária: \$35.000.000 • Quantidade pessoal necessária: US\$ 10.000 • Pernas móveis necessárias: 10 • Limite máximo da porcentagem de pernas: 30% 	\$2,500,000.00	\$2,450.00

Roteiro

Monitoramento e movimentação

- Adicione sinais em tempo real mais profundo (atraso, preenchimento, alarmes de queda) para que você possa ver exatamente como o robô está se comportando.
- Um painel mais limpo com gráficos simples e filtros rápidos para verificação rápida.
- Visualização móvel + lembretes push que permitem que você monitore e opere a partir do seu telefone.
- Isso significa que você pode encontrar problemas e verificar o desempenho em segundos, em qualquer lugar.

Q1

Extensões e integrações

- Catálogo EA maior, mais opções de risco.
- Ferramentas corporativas: painel de equipe, controle de políticas, opções de etiqueta branca.
- Acesso API para parceiros e instituições verificados.
- Futura integração de sinais de negociação ao vivo e pool de apostas ao vivo (em breve)

Q2

Ensaios e combinações

- **Strategy Sandbox:** execute ideias baseadas em dados passados sem arriscar seu dinheiro.
- **Multi-EA Stacking:** execute dois ou mais EAs juntos e compartilhe automaticamente o risco.
- Alertas inteligentes para eventos críticos de comércio ou saúde.
- Isso significa: Experimente novas estratégias com segurança e combine robôs para suavizar os retornos.

Insights e Financiamento

- Análise aprofundada: KPIs de nível comercial e segmentação clara de desempenho para cada EA.
- Relatórios algorítmicos que mostram quando e por que o robô está funcionando.
- Mais opções de financiamento (faixas criptografadas adicionais, rampas de acesso mais fáceis).
- Isso significa: ter uma visão clara dos resultados e financiar a conta da maneira que você gosta.

Q4

Q3

Conformidade e Isenção de Responsabilidade

- A Rede Quantro oferece acesso licenciado ao software de negociação automatizada e materiais educacionais.
- Os resultados variam de acordo com as condições do mercado; Não há resultados garantidos.
- As ferramentas têm riscos inerentes e os usuários devem participar de forma responsável.

O Quantro Network é uma engenharia quantitativa simplificada para usuários treinados. Associação. Controle. Transparência.

Módulo de associação especial de pré-lançamento de 90 dias

Este é um módulo de adesão especial de pré-lançamento de 90 dias, esta oferta é válida apenas por 90 dias durante a fase de pré-lançamento após o lançamento oficial, esta estrutura de adesão será alterada



Acesso à associação

Construído para simplificar a entrada na plataforma.

\$99

90 dias de acesso
Membros

Revista trimestral



Membro Prime

Projetado para usuários que querem o Quantro completo
Experiência.

\$199

90 dias de ouro
Membros

Revista trimestral

Ambas as camadas permitem ativação perfeita de EA, análise transparente de transações em tempo real de todos os EA e uso ininterrupto do ecossistema da Rede Quantro.

Quantro EA Vault

O kit EA de dois motores da Quantro é construído sobre uma arquitetura quantitativa de nível institucional e foi projetado para operar de forma autônoma 7 dias por semana em ciclos globais de mercado. Ambos os mecanismos funcionam diretamente na conta de corretor do usuário, garantindo total transparência, supervisão em tempo real e zero risco de custódia. O sistema integra modelos de estratégia de três núcleos, scalping, hedging dinâmico e validação de pressão simulada por Monte Carlo para fornecer resiliência, adaptabilidade e desempenho estruturado em diferentes condições de mercado.

- Quantro Atlas - até 1% por dia
- Taxa mínima de entrada: \$99 Capital
- Taxa máxima de entrada: US\$ 2.500

Modelo de crescimento controlado projetado para um desempenho estável e repetível. O objetivo do mecanismo é atingir 1% de produção diária por meio de execução de micropinçel, balanço de compensação de hedge e tamanho de posição verificado por Monte Carlo. Construído para usuários que priorizam a precisão e a consistência sobre a agressividade.

- Quantro Zenith - até 1,8% por dia
- Taxa mínima de entrada: \$2.500 Capital

Motor mais avançado e mais robusto, visando um desempenho diário de até 1,8%. A Zenith utiliza uma matriz de scalping multicamadas, ajustes rápidos de cobertura de ciclo e previsões de cenários de Monte Carlo para buscar a ampliação da produção enquanto mantém a disciplina

Gerenciamento de retracements.

Quantro

Equipe Executiva Core



Jeremy McCann
Fundador

Conheça o CEO e o CEO

O oficial Jeremy é um criador impulsionado pela tecnologia que é apaixonado pela arte

Puxando-o para o mundo do NFT, onde aprendeu sobre mercados digitais

Comportamento cedo. Através de amigos em engenharia de software, ele ganhou

Acesse robôs de negociação privados e passe anos pesquisando e testando

Eles atravessam criptomoedas e câmbio, Construir uma compreensão profunda de Sistema de automação. Ele mais tarde

Fortaleceu sua experiência em gerenciamento de produtos Uma conhecida empresa de tecnologia americana, moldando

Uma abordagem estruturada por trás Rede Quantro. Jeremy

Finalmente montou um Equipes multidisciplinares criam um ecossistema de automação escalável,

Liderando a empresa com ideias Discernimento,



Paul Rushbrook
Diretor de Operações

Mais de 20 anos

Experiência operacional
Empresas de tecnologia em todos os Estados Unidos

E empresas de serviços digitais

Como as Highlands

Soluções, mobilidade e
Conectado em tandem. Sua força

Antecedentes do sistema

Coordenação, fluxo de trabalho

Otimização, bem como o grande -

Estrutura de operação em escala

Deixe-o estável

O poder por trás do Quantro

A rede é tranquila,

Rigoroso e escalável

Executar.



Adriana Lucia Ramos
Chefe de administração

Adriana traz mais de 11 anos

Administração e

Liderança organizacional, Moldado através dela

Experiência

Categoria: Empresas da Colômbia

Serviços Empresas Soluções

Administração Integrada

S.A.S. Sua força

Antecedentes internos

Governança, Operações

Estrutura, eficiência

Sistema administrativo

Deixe-a estabilizar

O poder por trás do Quantro

Dentro da rede

Coordenação e

Realizar a operação.



Tevo .be
Gerente de Estratégia e Risco

Trazendo mais de 6 anos

Empírico

Do respeitável chinês Tecnologia

Como a onda e

Tecnologia Hang Seng,

Lá ele ficou mais forte

Estratégia, Avaliação de Riscos, Habilidades Quânticas

Computação e análise de sistemas. Sua nitidez

As decisões ajudam a manter a rede Quantro

Condução para frente constante.



Declan Codvena
Responsável pelo DEVOPS

Declan trouxe mais de 10 Ano

Experiência DevOps Get Cross

Múltiplas Europa Ambiente tecnológico