



广受欢迎的开源堡垒机

2025年版



目录

1

企业为什么需要使用堡垒机

2

JumpServer 堡垒机的优势

3

JumpServer 堡垒机企业版

4

JumpServer 一体机及信创方案

5

JumpServer 公开案例研究



为什么要使用堡垒机？

- 以更安全、更高效的方式管控和登录各种类型的资产 -

管理者期望

事前授权

事中监察

事后审计



堡垒机的 4A 能力

身份鉴别
Authentication

授权控制
Authorization

账号管理
Account

安全审计
Audit



堡垒机需要具备的四个核心能力

- 运维安全审计的 4A 能力助力企业构建安全堡垒 -



Authentication

身份鉴别



防止
身份冒用和复用



Authorization

授权控制



防止
内部误操作和权限滥用



Account

账号管理



管理
人员账号和资产账号



Audit

安全审计



提供
追溯和事故分析的依据



等级保护推动堡垒机发展

—— • 1994 ——— • 1999 ——— • 2008 ———

《中华人民共和国计算机信息系统安全保护条例》国务院 147 号令发布，首次提出信息系统要实行等级保护，并且确定了等级保护的职责单位。

发布《计算机信息系统安全等级保护划分细则》。

等级保护 1.0 （《信息安全技术-信息系统安全等级保护定级指南》、《信息安全技术-信息系统安全等级保护基本要求》）相关标准发布实施。

—— • 2019 ——— • 2016 ———

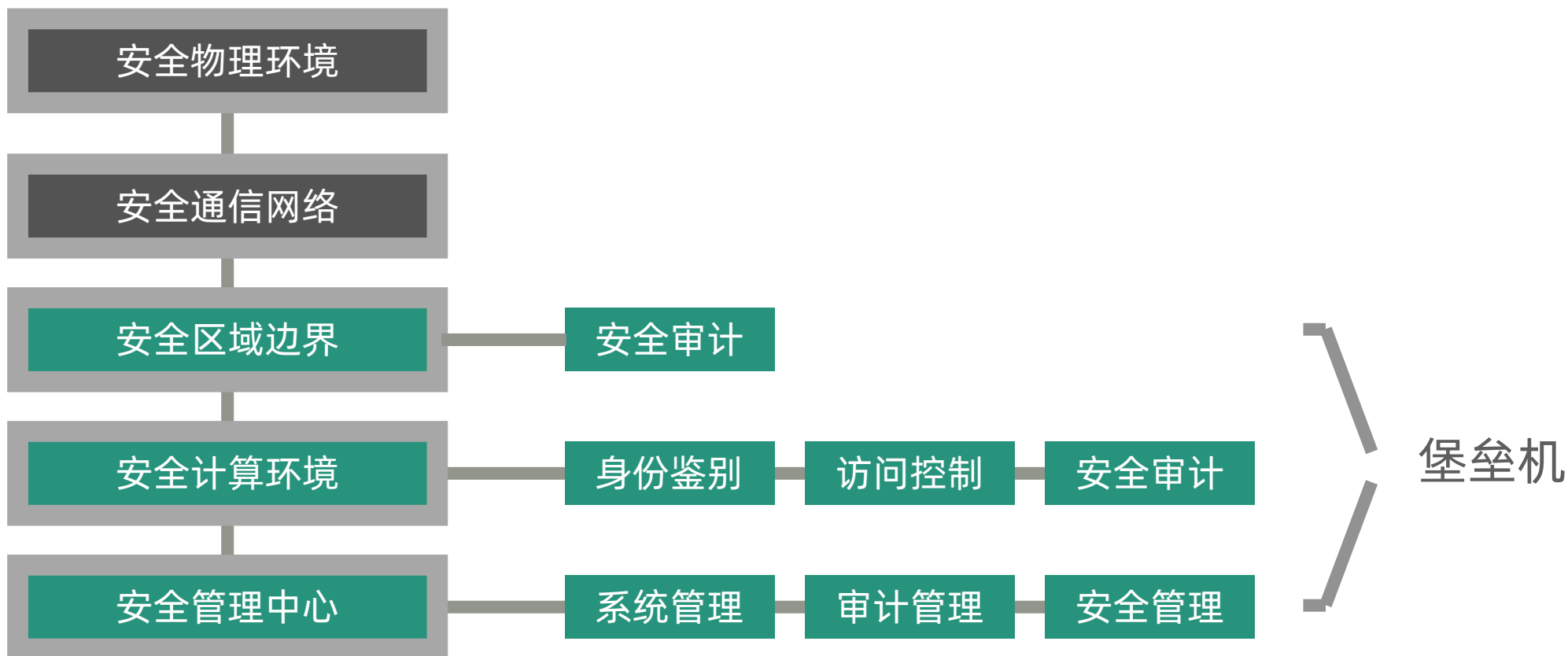
《信息安全技术网络安全等级保护 2.0 标准》正式实施，等级保护正式进入 2.0 时代。

《中华人民共和国网络安全法》发布，这是网络安全的“基本法”，具有强制性规范作用。



堡垒机助力企业满足等保三级技术要求

- 帮助企业快速构建身份鉴别、访问控制、安全审计等能力 -





目录

1

企业为什么需要使用堡垒机

2

JumpServer 堡垒机的优势

3

JumpServer 堡垒机企业版

4

JumpServer 一体机及信创方案

5

JumpServer 公开案例研究



JumpServer 堡垒机是谁？

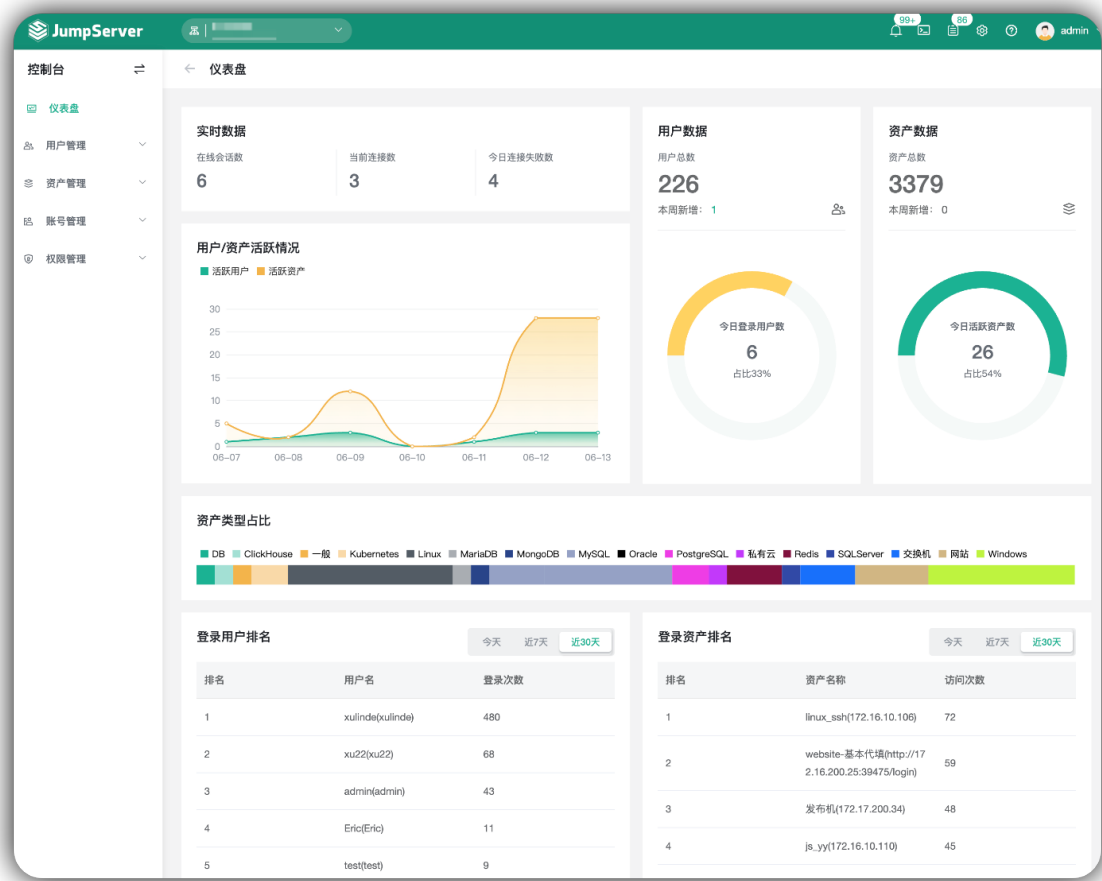


Star 29,100+



Contributors 100+

- 中国明星开源项目，历经十年持续迭代；
- 入选 2024 年开源创新榜单（年度开源项目）；
- OSCAR 尖峰开源技术创新奖；
- IT 产品信息安全认证证书（网络安全审查技术与认证中心颁发）；
- 计算机信息系统安全专用产品销售许可证（公安部颁发）；
- 网络安全专用产品安全检测证书（公安部颁发）；
- 涉密信息系统产品检测证书（国家保密科技测评中心颁发）；
- 入选工信部“2024年信息技术应用创新解决方案”。

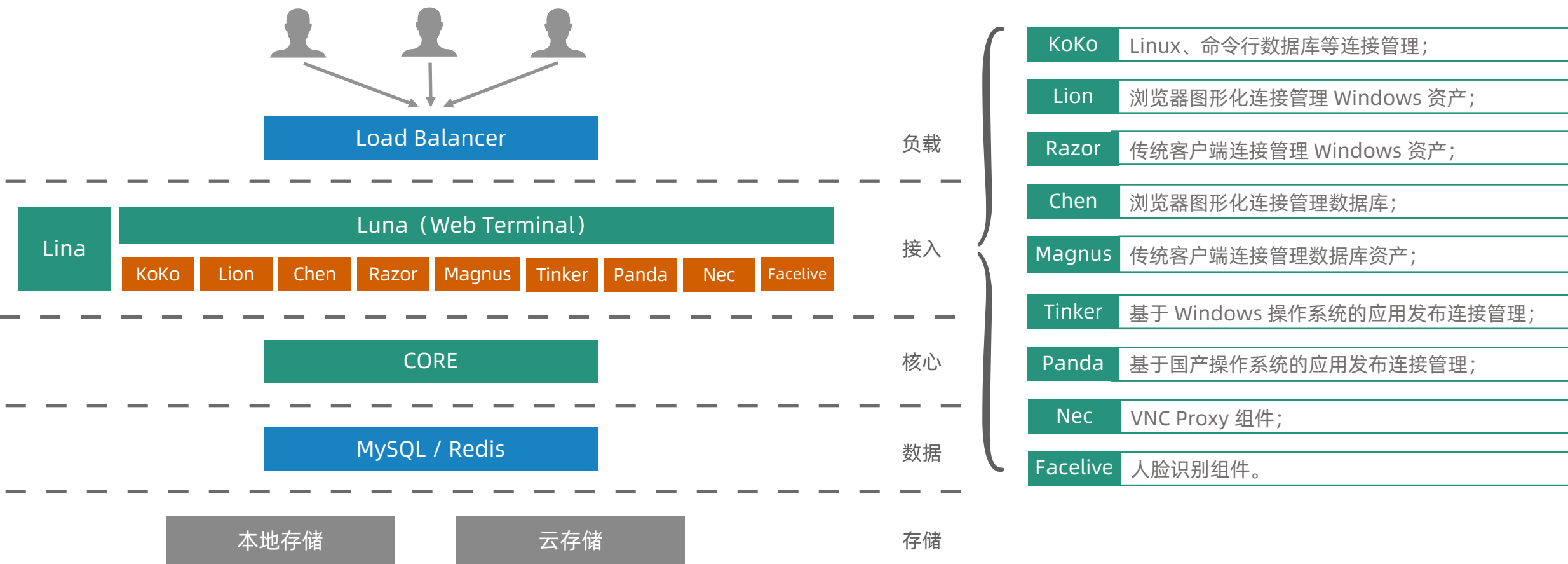


注：GitHub Star 数量统计截至 2025.11



JumpServer 的架构及核心组件

- 基于容器技术封装、完全解耦的分层次、分布式架构 -





访问控制 + 特权管理：一体化设计

JumpServer v4.10 LTS 版本创新性地将堡垒机与 PAM 功能无缝整合，形成“访问控制 + 特权管理”的一体化解决方案，既能发现并管理特权账号，同时也能对运维操作进行审计管控。

对比维度	传统方案：独立 PAM + 独立堡垒机	JumpServer：一体化的 PAM + 堡垒机
产品部署	PAM 系统与堡垒机系统各自独立，需要分别部署、扩容。	单一产品，统一部署、统一扩容。
用户管理	PAM 系统与堡垒机需要分别维护用户、角色和权限。	用户 / 角色 / 权限在同一平台内统一管理。
界面与操作	切换系统、重复登录、学习成本高。	一站式界面，自然串联特权发现→授权→审计。
维护成本	双系统升级、双系统备份、双系统监控。	单系统维护、单系统备份、单系统监控。
集成与 API	两套 API，需要分别对接和维护。	一套 API，即可完成特权账号发放、审计等。



千锤百炼，累计安装已超过 500,000 次



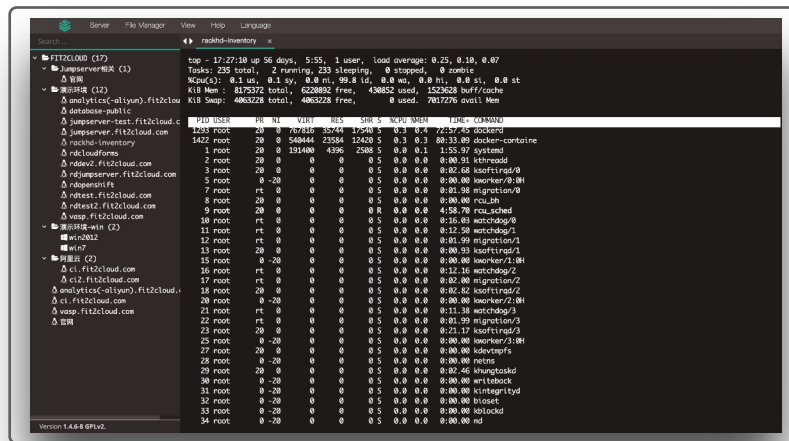
注：以上为 JumpServer 堡垒机企业版部分用户。



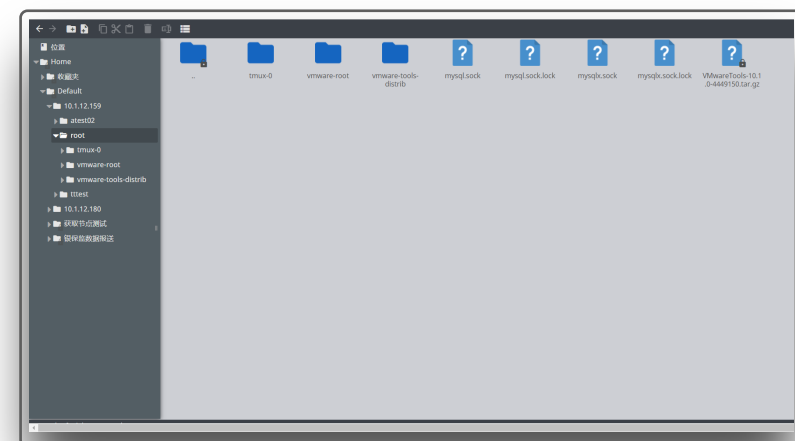
JumpServer 堡垒机的特色功能

1 极佳的 UX 使用体验	2 广泛的 多云资产纳管	3 超大规模 分布式资产支持	4 全面的 数据库运维安全审计
5 丰富的 审计文件存储方式	6 完善的 多组织隔离体系	7 强大的 远程应用发布能力	8 灵活的 软件 / 硬件部署方案

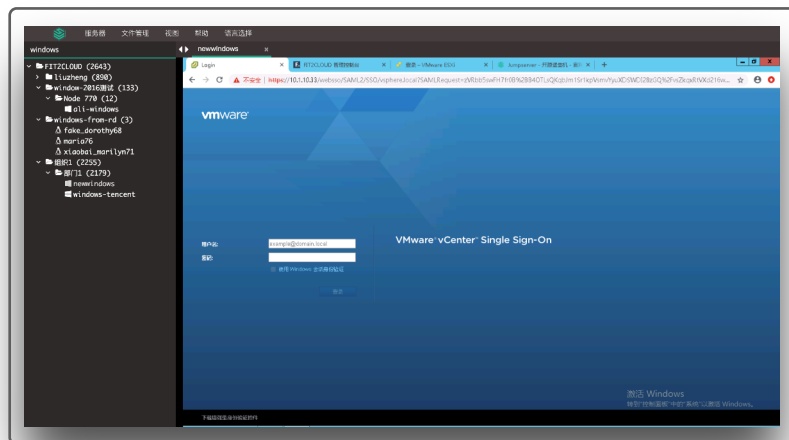
Web Terminal 使用体验



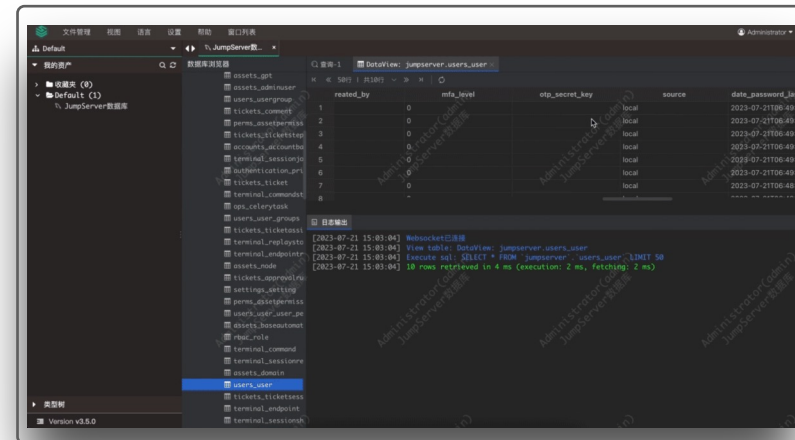
Linux Web Terminal



SFTP Web Terminal



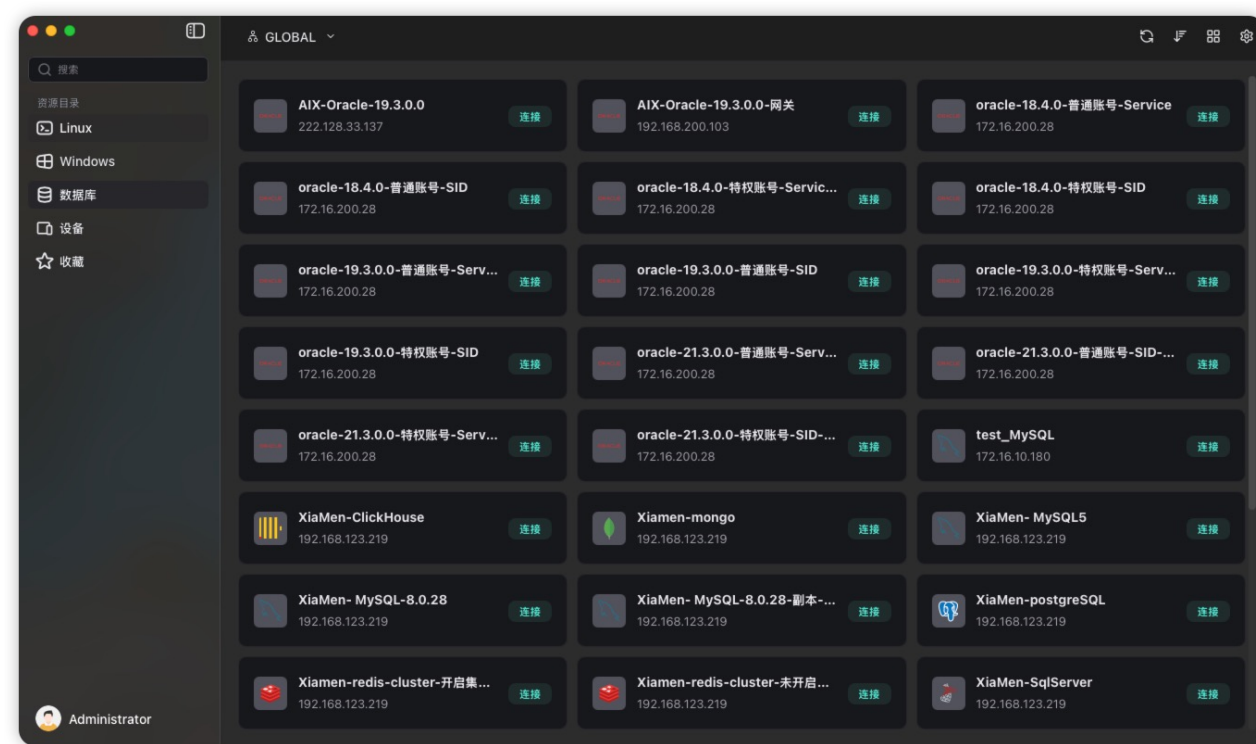
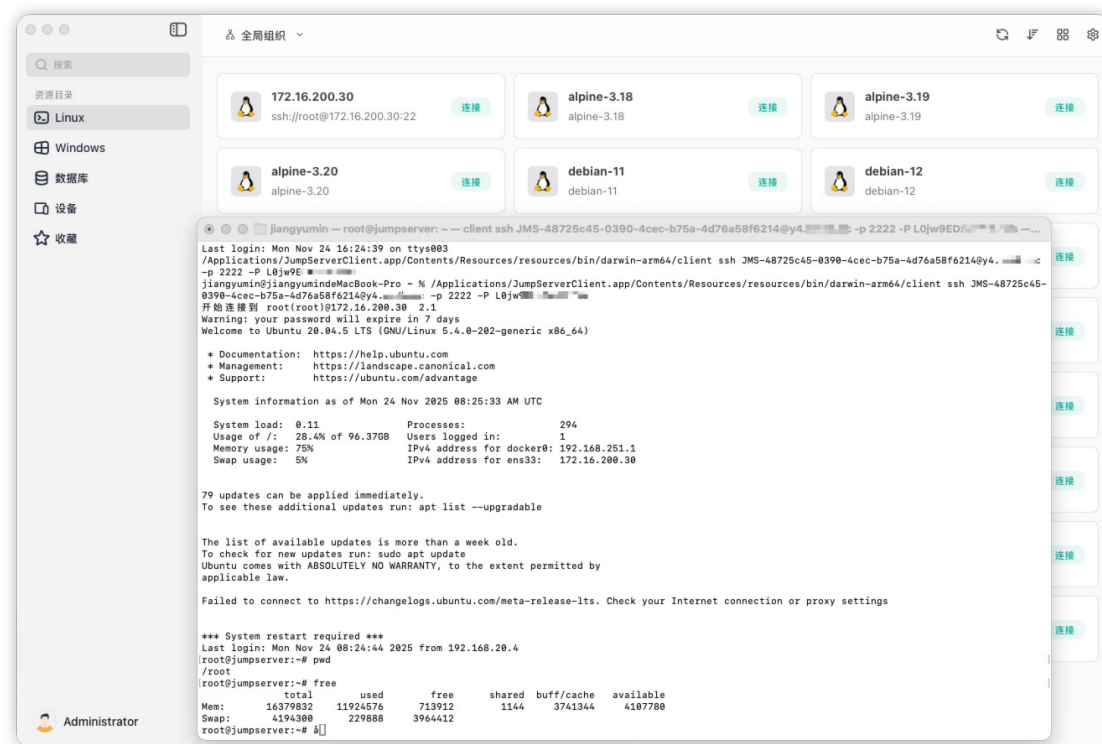
Windows Web Terminal



DB Web Terminal (Chen)

JumpServer 全新客户端

- 基于 Tauri 构建，占用空间更小，用户体验更佳 -





无需插件

手机访问 JumpServer 堡垒机

广泛的多云资产纳管



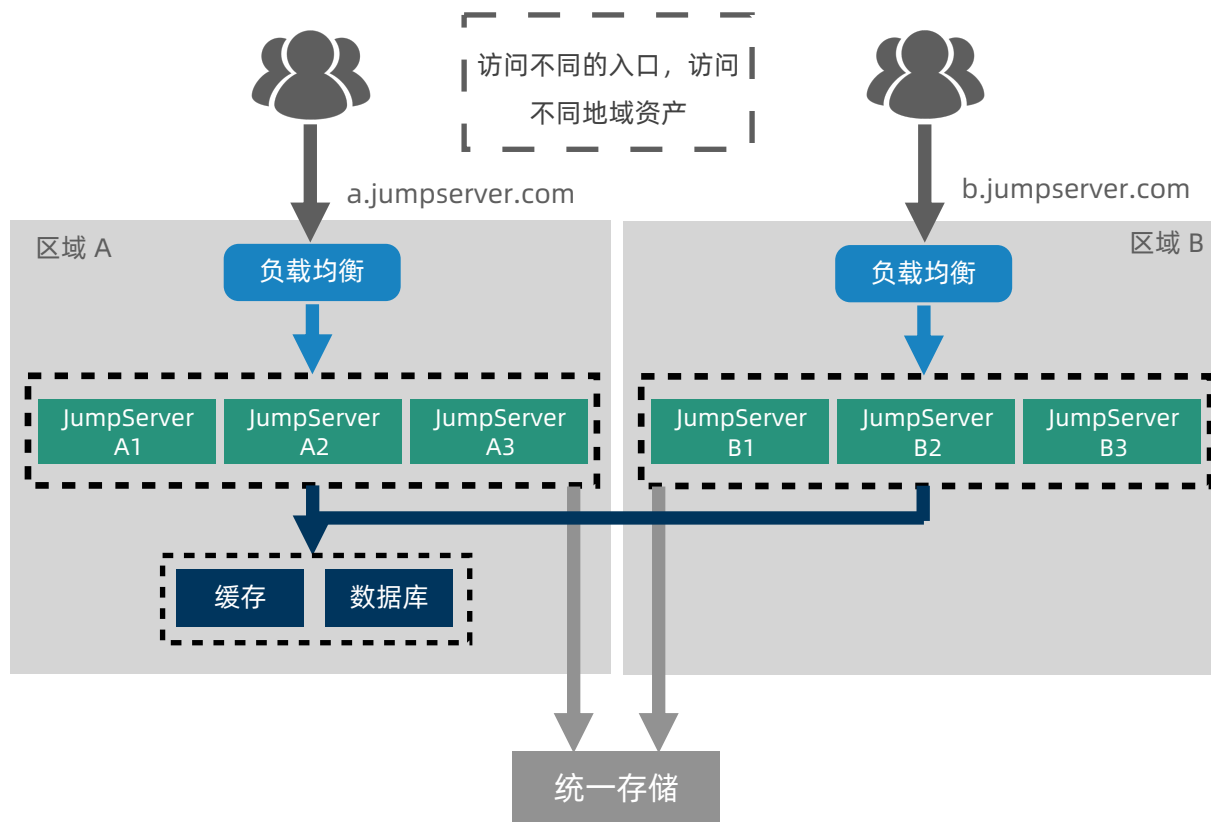
自动同步与纳管



超大规模分布式资产支持

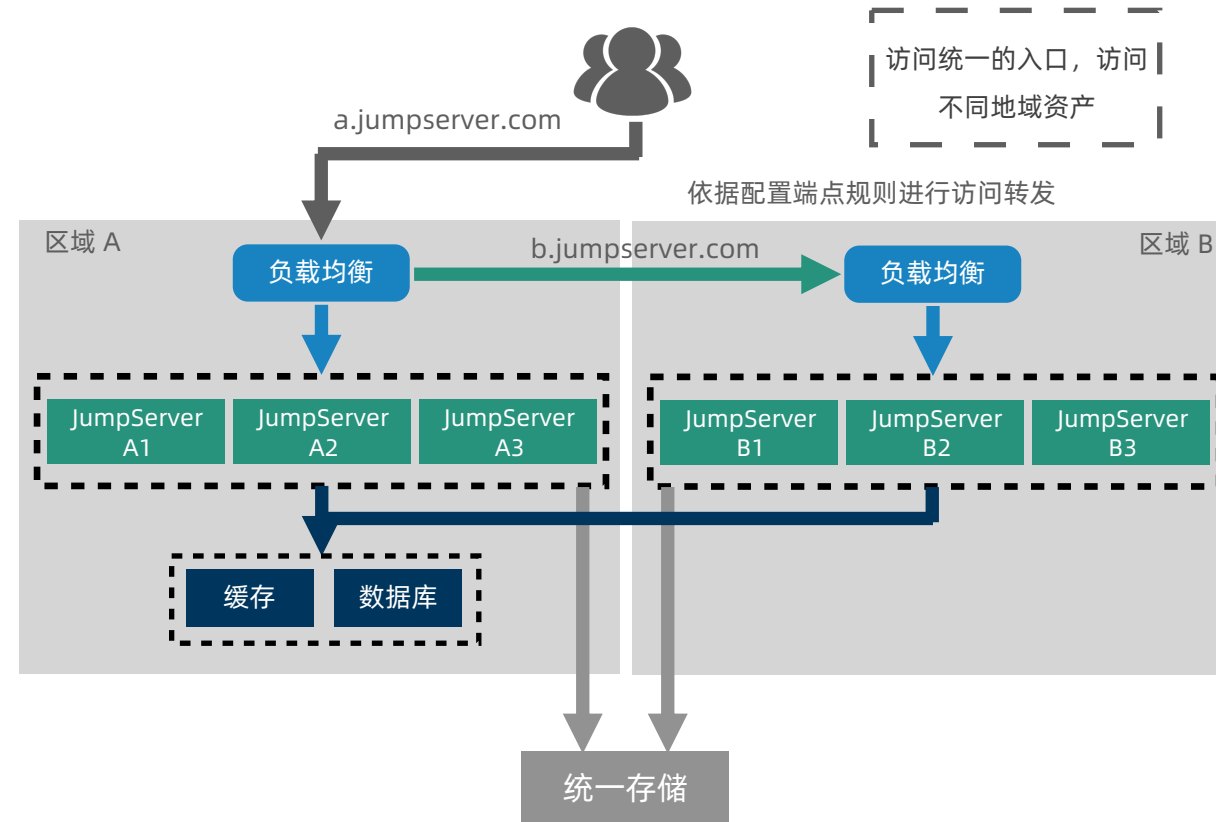
- 支持多区域的集群分布式互联部署 -

离散入口分布式部署方案



适用于资产访问人员分散型管理组织架构

集中入口分布式部署方案



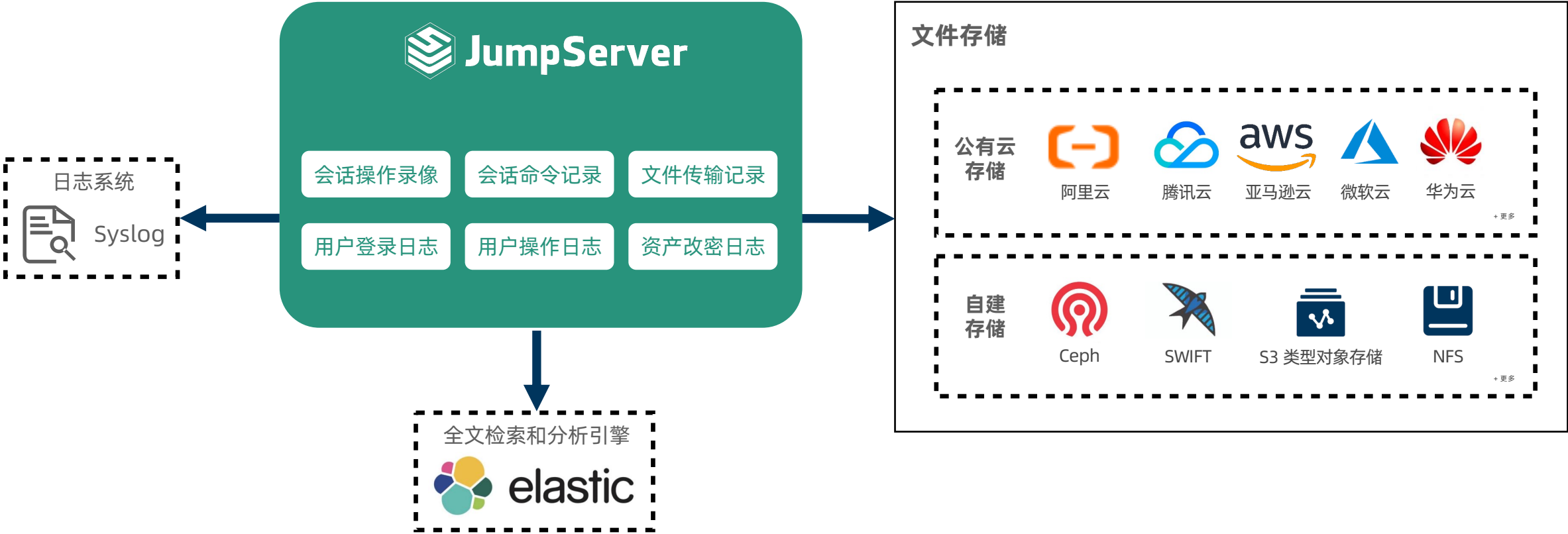
适用于资产访问人员集中型管理组织架构

全面的数据库运维安全审计

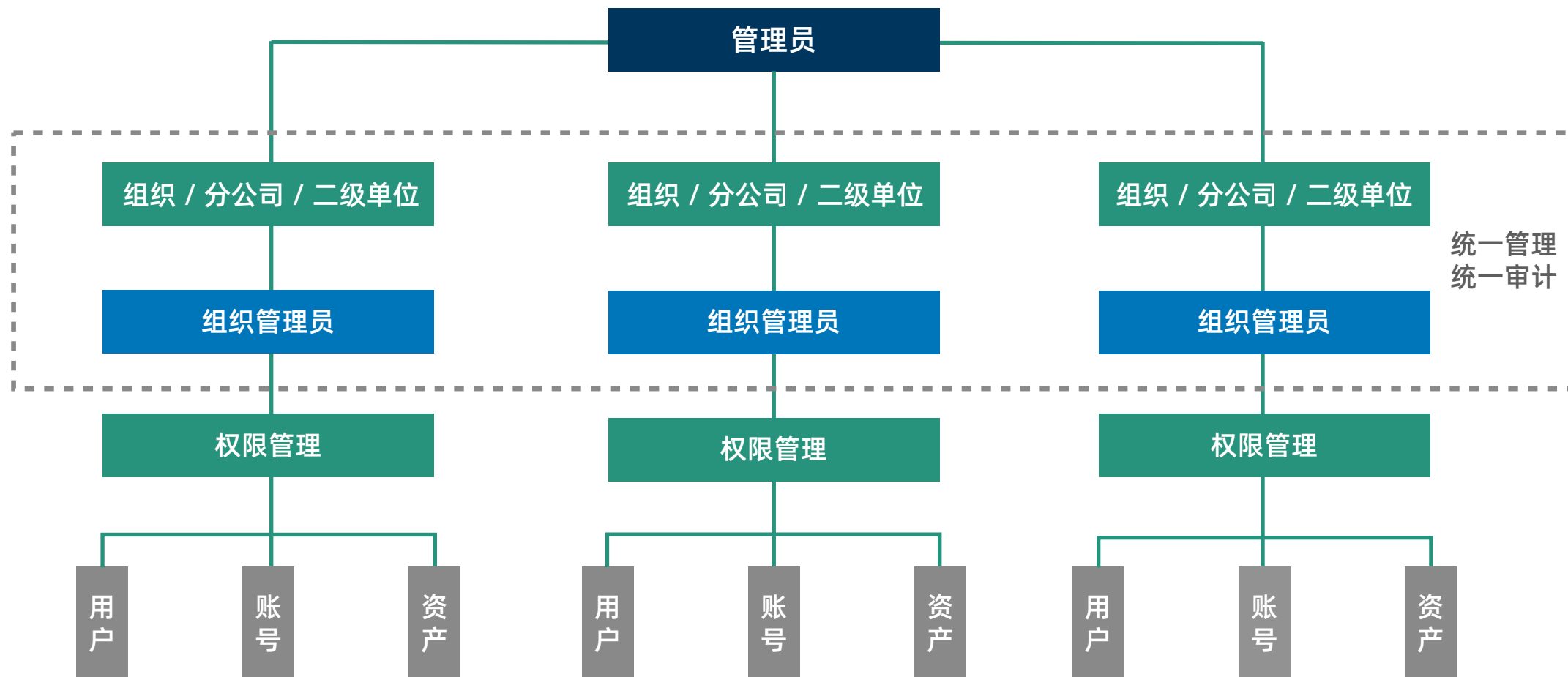
JS 组件 数据库	KoKo 组件 (Web CLI)	Chen 组件 (Web GUI)	Magnus 组件 (代理)	Razor 组件 (远程应用)
MySQL	√	√	√ <div>X-Pack</div>	<div>√<div>X-Pack</div></div> <div>通过各数据库客户端 应用虚拟化来实现数据库 运维安全审计。</div>
MariaDB	√	√	√ <div>X-Pack</div>	
PostgreSQL	√ <div>X-Pack</div>	√ <div>X-Pack</div>	√ <div>X-Pack</div>	
Oracle	-	√ <div>X-Pack</div>	√ <div>X-Pack</div>	
SQL Server	√ <div>X-Pack</div>	√ <div>X-Pack</div>	√ <div>X-Pack</div>	
Redis	√	×	√ <div>X-Pack</div>	
MongoDB	√	×	√ <div>X-Pack</div>	
ClickHouse	√ <div>X-Pack</div>	×	-	
DB2	-	√ <div>X-Pack</div>	×	
达梦数据库	×	√ <div>X-Pack</div>	×	

注 ①：√ 支持；× 不支持；- 未来支持。注 ②：此表制作时间为 2025 年 11 月。

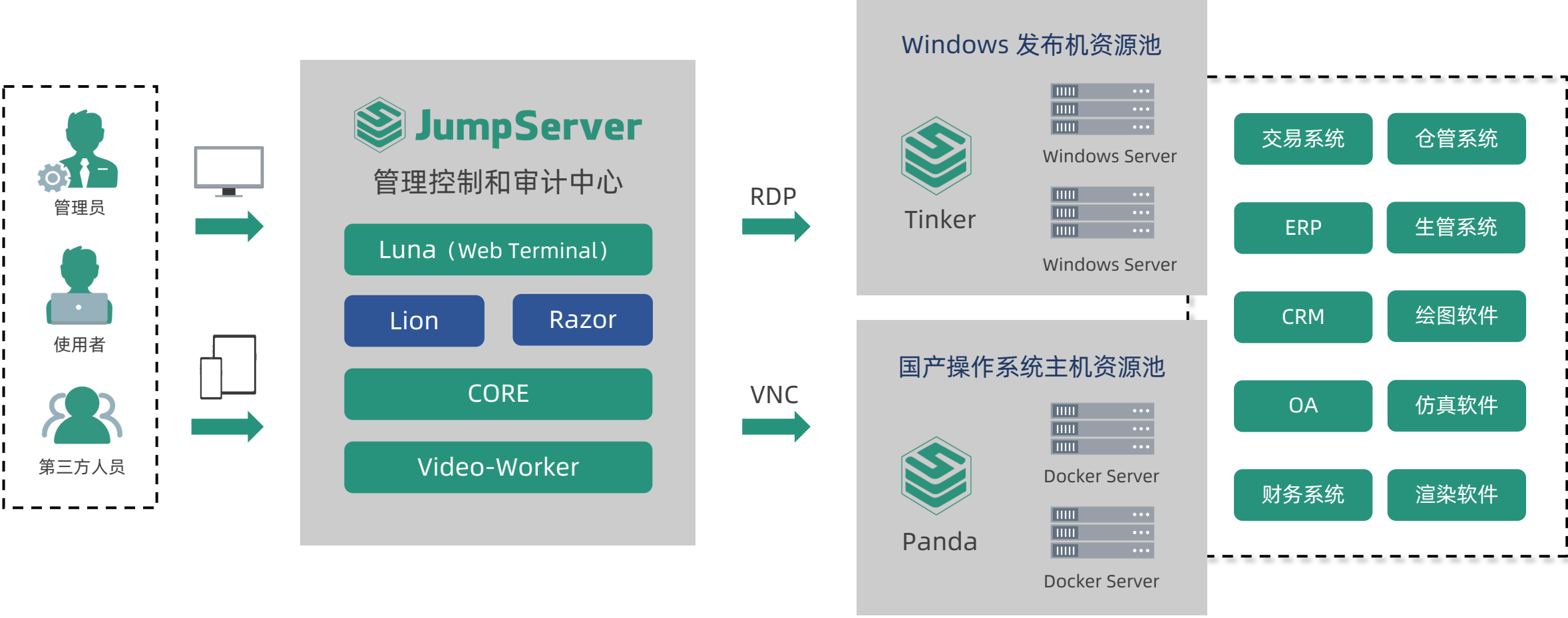
丰富的审计文件存储方式



完善的多组织隔离体系

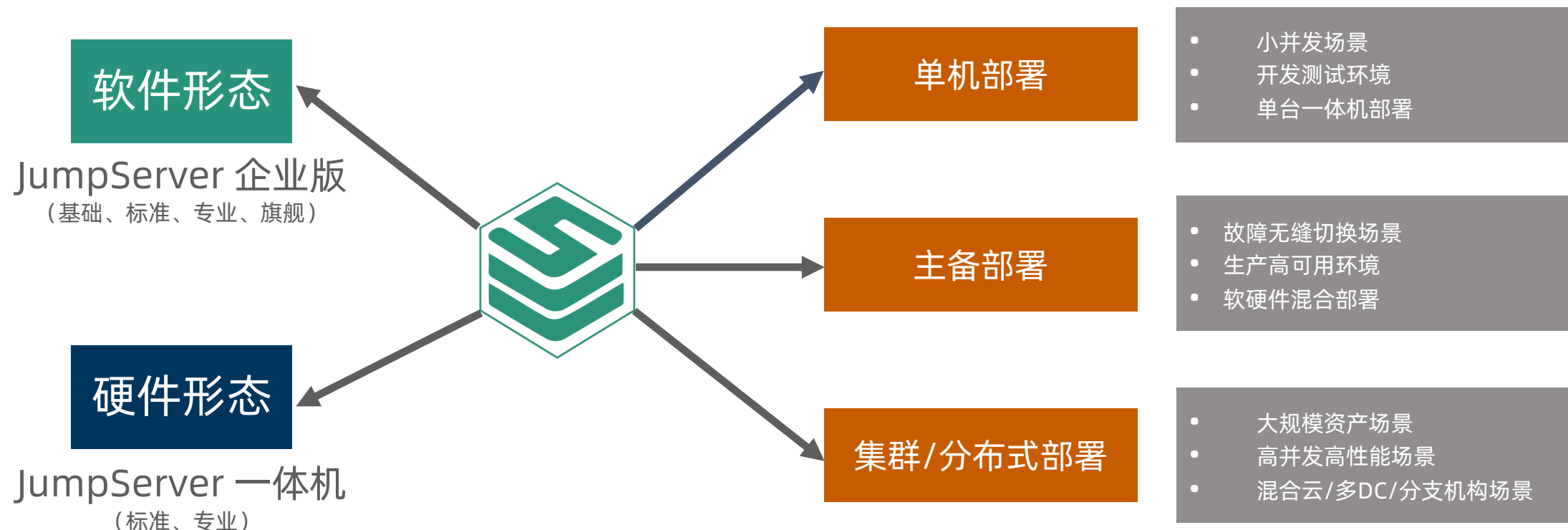


强大的远程应用发布能力



灵活的软件 / 硬件部署方案选择

- 采用灵活的软硬件部署模式，满足各类场景需求 -



注：主备、集群、分布式均支持软硬件混合部署。



目录

1	企业为什么需要使用堡垒机
2	JumpServer 堡垒机的优势
3	JumpServer 堡垒机企业版
4	JumpServer 一体机及信创方案
5	JumpServer 公开案例研究



JumpServer 社区版

- 基于 GPL v3 开源许可协议，免费下载；
- 极致 UI 体验，支持容器化部署；
- 全面超越传统堡垒机的应用体验；
- v4.0 社区版可管理的最大资产数量为 5000 台。

JumpServer 企业版

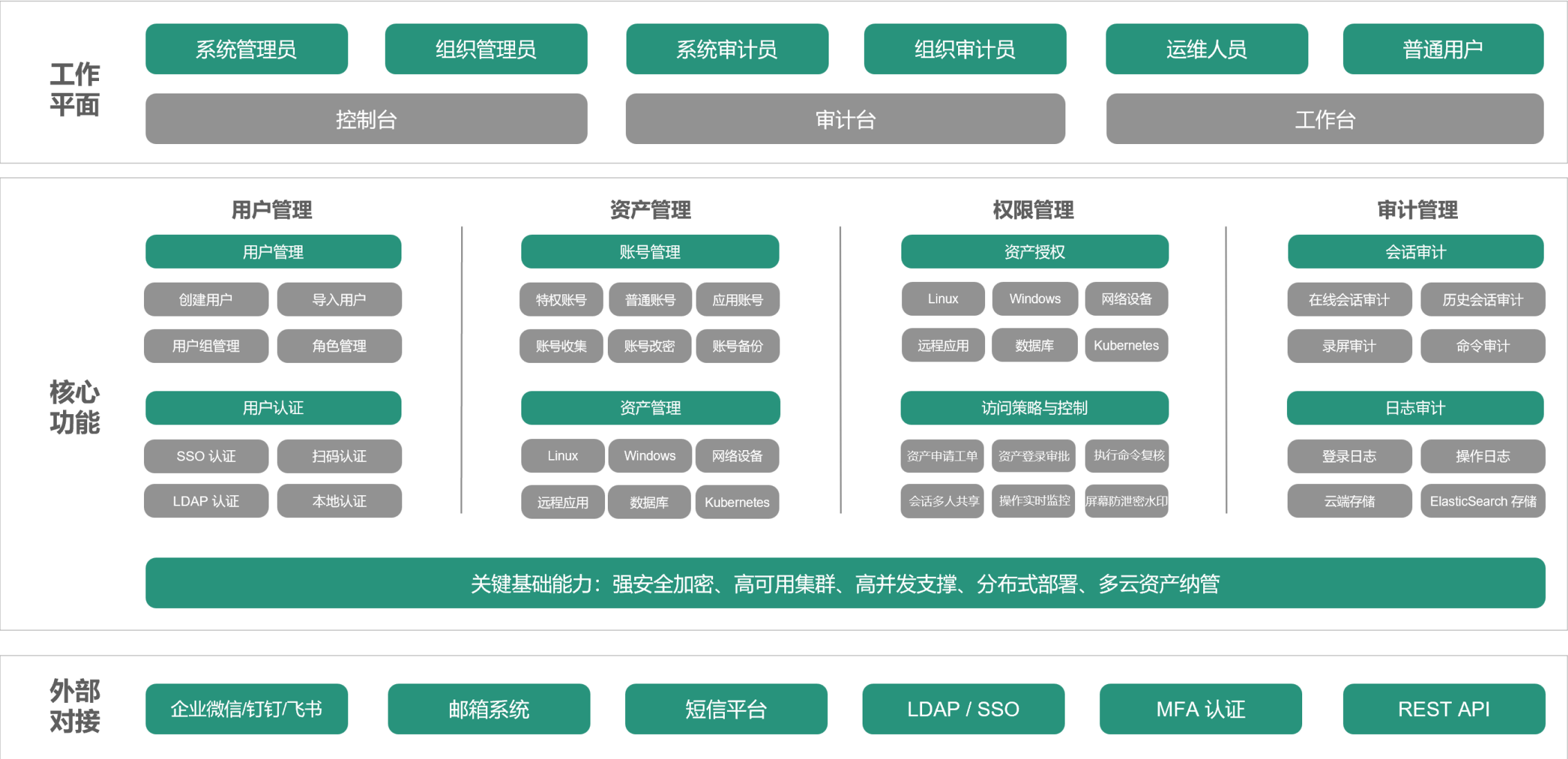
X-Pack 增强包

+

原厂企业级支持服务



JumpServer 企业版的功能架构





X-Pack 增强包



单点登录系统对接



RADIUS / 短信二次认证



角色管理 RBAC



资产同步



Oracle/SQL Server
DB2/达梦 等



账号收集



账号改密



账号备份



访问控制



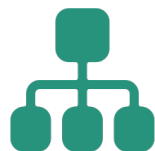
资产登录与命令复核



应用市场



工单管理



组织管理



自定义 LOGO 与主题



更多



JumpServer 企业版的四种型号

名称	描述	部署方式	单位	购买方式
JumpServer 企业版 (基础)	支持的最大资产数量为 50 台，包含 X-Pack 增强包和原厂企业级支持服务（基础级）。	单机	套	三年订阅
JumpServer 企业版 (标准)	支持的最大资产数量为 500 台，包含 X-Pack 增强包和原厂企业级支持服务（增强级）。	单机/冷备	套	按年订阅
JumpServer 企业版 (专业)	支持的最大资产数量为 5000 台，包含 X-Pack 增强包和原厂企业级支持服务（增强级）。	单机/冷备	套	按年订阅
JumpServer 企业版 (旗舰)	不限资产数量，包含 X-Pack 增强包和原厂企业级支持服务（增强级）。	单机/热备/分布式	套	按年订阅

提示：非旗舰版支持热备份（Keepalived、负载均衡模式等）、应用组件高可用、Kubernetes 集群部署等模式，需要额外的实施及维护费用。



企业级支持服务内容（基础级）

支持服务	5×8 工单及电话支持服务，4 个小时内响应客户工单；接到故障申报后，工程师通过电话支持、远程接入等方式协助客户及时排除软件故障。
安装架构	单机架构、冷备架构。
培训方式	提供离线视频、远程会议。
产品安装	提供安装文档、远程安装。
现场紧急救助服务	无。
软件升级服务	提供软件X-Pack增强功能包，提供软件小版本无缝升级服务。
在线自助服务	提供客户支持门户，支持客户在线访问网站并下载相关资料，及时掌握最新的软件特性、维护经验、使用技巧等相关知识。



企业级支持服务内容（增强级）

支持服务	7×24 工单及电话支持服务，1 个小时内响应客户工单；接到故障申报后，工程师通过电话支持、远程接入等方式协助客户及时排除软件故障。
安装架构	单机架构、主备架构、集群架构、分布式架构。
培训方式	提供离线视频、远程会议、现场培训。
产品安装	提供安装文档、远程安装、现场安装。
现场紧急救助服务	合计 5 人天的原厂专业服务：可提供现场安装服务、现场紧急救助服务、现场软件故障排查等服务。
软件升级服务	提供软件X-Pack增强功能包，提供软件小版本无缝升级服务。
在线自助服务	提供客户支持门户，支持客户在线访问网站并下载相关资料，及时掌握最新的软件特性、维护经验、使用技巧等相关知识。



目录

- 1 企业为什么需要使用堡垒机
- 2 JumpServer 堡垒机的优势
- 3 JumpServer 堡垒机企业版
- 4 JumpServer 一体机及信创方案**
- 5 JumpServer 公开案例研究



JumpServer 一体机的四种型号

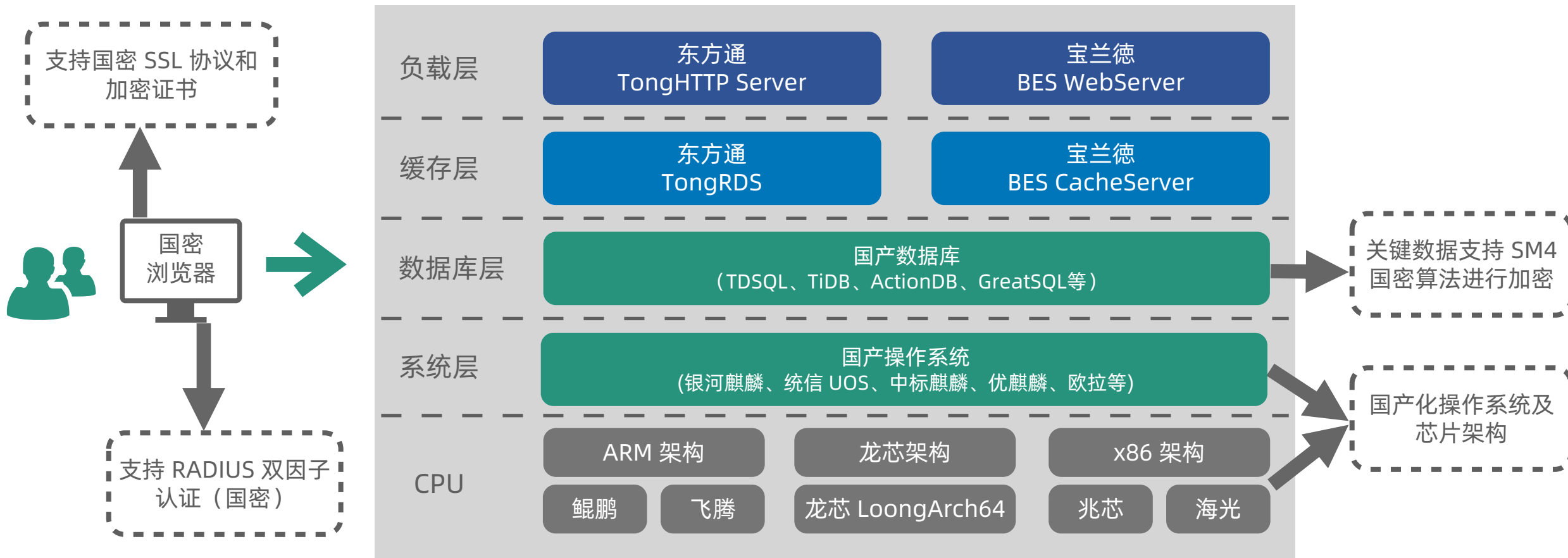
- 开箱即用、安全稳定、深度优化、无忧使用 -

型号	内置软件	纳管资产规模
JumpServer 一体机 CL000	JumpServer 企业版（标准）软件授权	支持最大资产数量为 500 台
JumpServer 一体机 CL100	JumpServer 企业版（专业）软件授权	支持最大资产数量为 5000 台
JumpServer 信创一体机 XC000	符合信创要求的运行环境 JumpServer 企业版（标准）软件授权	支持最大资产数量为 500 台
JumpServer 信创一体机 XC100	符合信创要求的运行环境 JumpServer 企业版（专业）软件授权	支持最大资产数量为 5000 台



JumpServer 的国产化适配

- 从入口访问到数据落盘全链路国产化 -





目录

- 1 企业为什么需要使用堡垒机
- 2 JumpServer 堡垒机的优势
- 3 JumpServer 堡垒机企业版
- 4 JumpServer 一体机及信创方案
- 5 **JumpServer 公开案例研究**



JumpServer 精选公开案例



案例链接

- 双 DC 容灾部署
- 10万+ 海量资产
- 资产水平扩容



BOSCH

案例链接

- 易用 Web 远程终端
- 原堡垒机无缝切换
- 便捷的权限工单



中国矿业大学
CHINA UNIVERSITY OF MINING AND TECHNOLOGY

案例链接

- 统一 IT 资产访问入口
- 无插件 Web 终端访问
- 安全稳定运行的保障



案例链接

- 全球分布式部署
- 融入安全运维框架
- 海外云无缝对接



案例链接

- 多云资产纳管
- Kubernetes 纳管
- CMDB 对接



WANHUA 万华

案例链接

- 分布式部署
- 高并发访问
- 对接云管平台



全世界的好东西

案例链接

- 无缝跨版本迁移
- 数万台主机规模管理
- 售后支持无忧



案例链接

- 专有分布式部署
- 零插件访问能力
- 快速迭代、持续演进



腾讯音乐娱乐集团
TENCENT MUSIC ENTERTAINMENT

案例链接

- 集中统一的鉴权认证
- 高效的协同工单流转
- 账号分权提权运营



江苏省农村信用社联合社
JIANGSU RURAL CREDIT UNION

案例链接

- 60+ 农商行租户
- 与行业云无缝集成
- 海量审计文件存储



东方明珠

案例链接

- 云主机自动同步
- 优秀的用户接入体验
- 成本可预期



玉湖冷链
YUHU COLD CHAIN

案例链接

- 精细化权限分配管理
- 实时监控与追踪审计
- 全方位安全配置管理



标 记 我 的 生 活

小红书

客户挑战

版本低
存在安全风险

- 长期使用 JumpServer 堡垒机 老旧的社区版；
- 早期版本功能陈旧，且安全漏洞多；
- 开源社区针对早期版本的支持严重滞后。

资产规模巨大
维护成本高

- 纳管资产数量超过数万台；
- 用户数量大，链接负载高；
- 拥有大量的授权规则和策略。

手工操作为主
效率低

- JumpServer 是 IT 资产日常运维主入口；
- 需要实现用户添加、资产添加、权限添加的自动化能力；
- 互联网业务大规模、分布式运营，多云资产需要自动化纳管。

系统稳定性
要求高

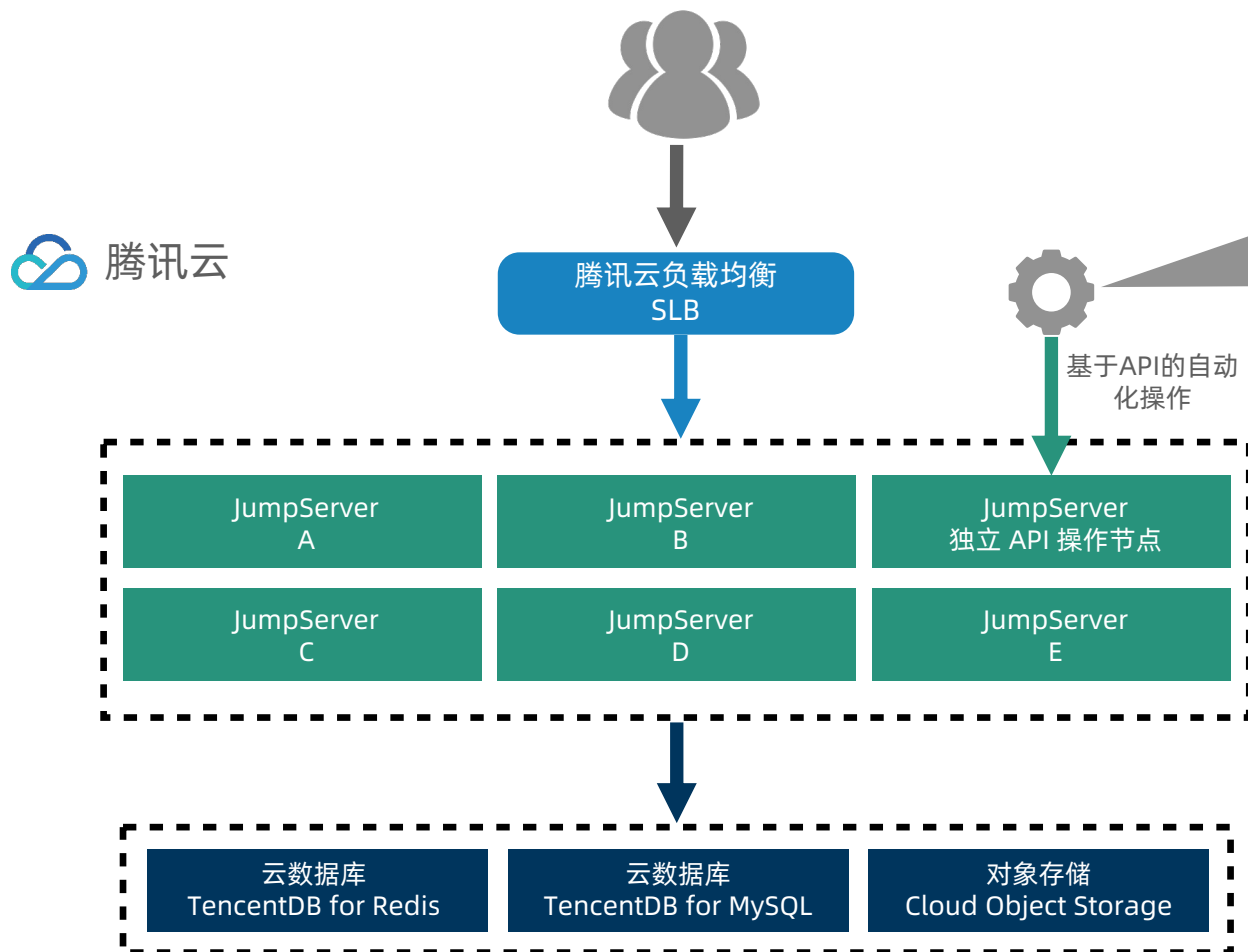
- JumpServer 是核心运维安全审计系统；
- 需要专业化的日常支持服务；
- 需要提升 IT 运维团队对 JumpServer 的使用能力。



小红书

标记我的生活

基于公有云的集群部署



自动化场景

- 人员入职：添加账号和权限；
- 人员离职：删除账号和权限；
- 人员调岗：变更账号权限；
- 资产上线：添加资产；
- 资产下线：删除资产；
- 权限申请：用户提权/资产授权等。



小红书 客户收益

标 记 我 的 生 活

< 1 周



版本升级

一周的时间内成功将 JumpServer 堡垒机从老版本升级至新版本。

过万 台资产



大规模资产迁移

迁移过程快速平稳，超过 30,000 台的 IT 资产安全、完整迁移至新平台。

无缝过渡



管理体验平滑过渡

JumpServer 既有的授权规则和使用部门的应用体验无缝迁移至新平台。



客户挑战

多租户

- 农信社多分行的模式需要多租户体系作为支撑；
- 传统堡垒机不支持多租户；
- 每个租户需要进行独立的资源管理。

统一服务

- 堡垒机需要作为江苏农信行业云的云服务之一；
- 资产自动添加到堡垒机中；
- 和云管平台打通，形成统一使用入口。

海量录像

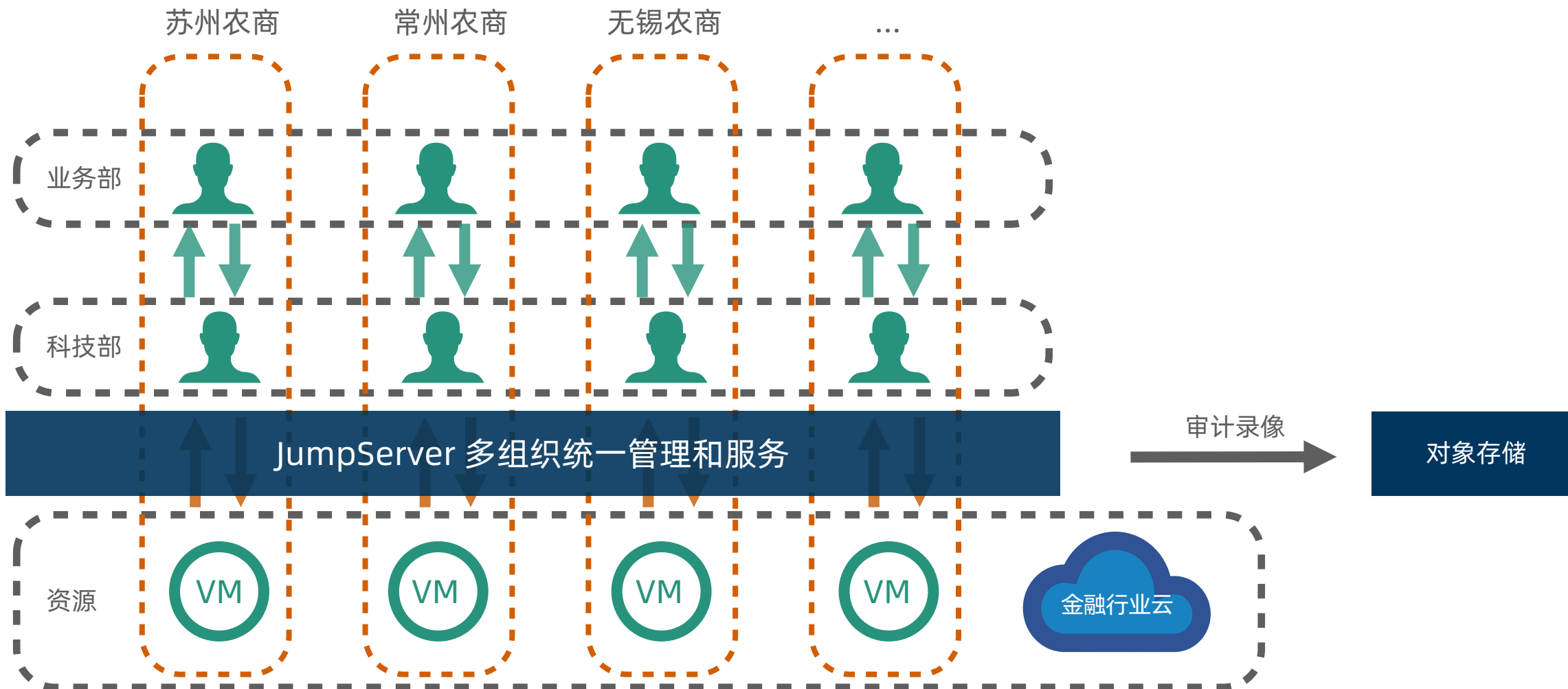
- 行业云会产生海量的录像；
- 传统存储难以解决，需要使用云化对象存储；
- 需要支持录像存储方式，以保障扩展性。

使用成本

- 传统堡垒机计费方式成本过高；
- 传统堡垒机严格限制用户/并发；
- 未来维护成本难以预计。



实现模式

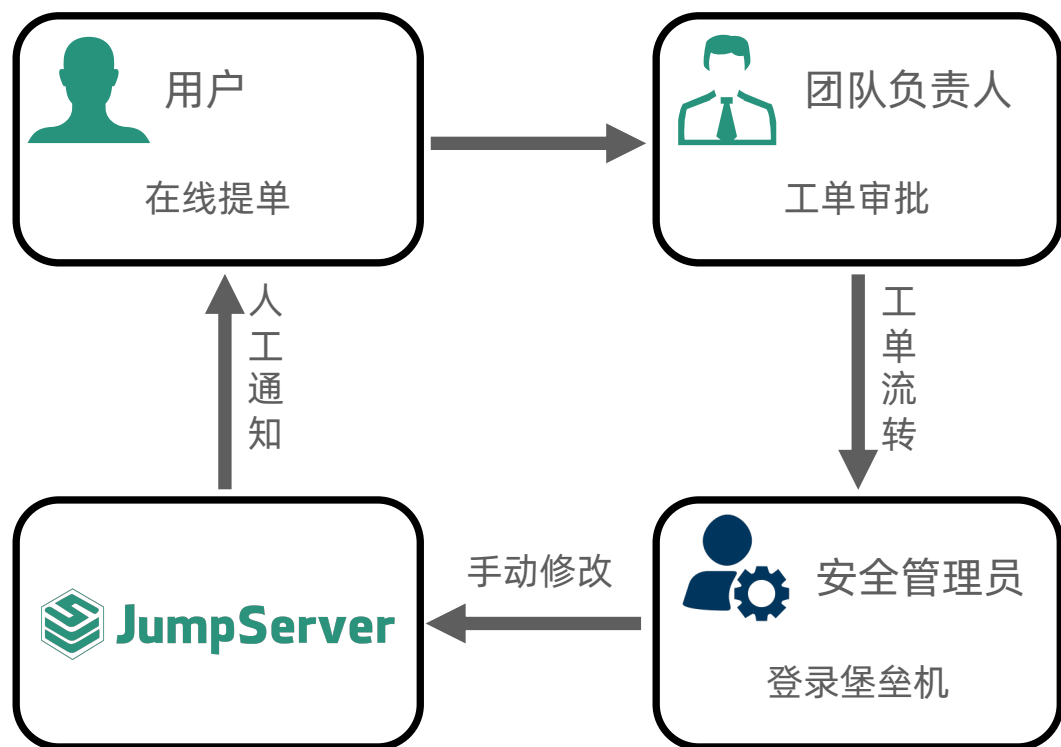




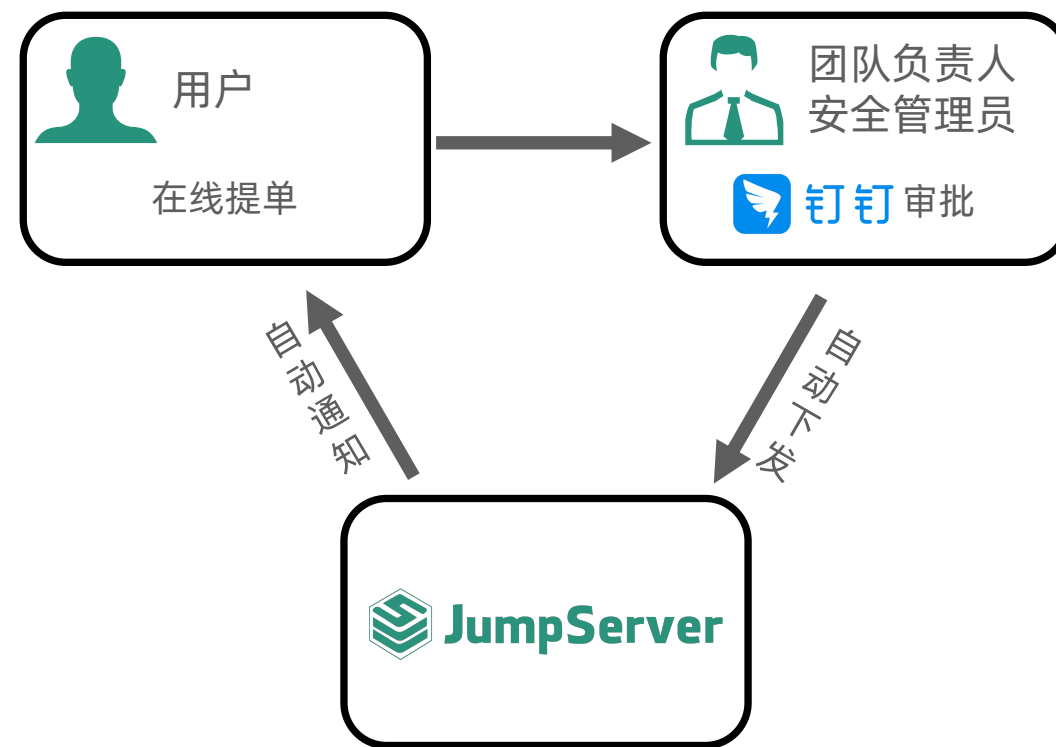
江苏省农村信用社联合社
JIANGSU RURAL CREDIT UNION

对接钉钉，自动化快速审批

之前



之后





客户收益

60+分行
▼

自助式堡垒机服务

江苏农信行业云将堡垒机以自助化、一体化的方式提供给超过 60 家农商行使用。

大规模扩展
▼

灵活部署、水平扩展

JumpServer 支持水平扩展，对接对象存储后，利用其容量水平扩容，满足扩展性的需要。

70%
▼

成本合理、可控

凭借 JumpServer 企业版的优势，方案初始建设成本相对较低，且未来建设成本可预期。

远程办公
▼

远程办公安全无忧

用户通过手机即可完成资产授权申请及审批操作，授权过程自动化，及时申请并登录资产。

FIT2CLOUD 飞致云

THANK YOU

www.fit2cloud.com

☎ 400-052-0755

北京 · 上海 · 深圳 · 广州 · 南京 · 杭州 · 苏州 · 武汉 · 天津
成都 · 西安 · 长沙 · 济南 · 青岛 · 郑州 · 厦门 · 合肥 · 重庆



扫码申请企业版试用



关注公众号