



LÍNEA PREMIUM

FAIRIS®



IRIS LW (Light Wall)

Sistema de iluminación interior con máxima distinción, ideal para embellecer tus ambientes. Producido en Ecuador con perfiles de Aluminio FEMEC y Vidrio de Alto Desempeño Faitem, Failam o Faitlam.

Beneficios

- Montaje rápido y fácil.
- Cambio sencillo y rápido de los vidrios.
- Variedad de combinaciones en colores, diseños y procesos en vidrio.
- Iluminación integrada en el sistema.
- Intensidad de luz y temperatura de color seleccionable. (Depende de la luz led que se adquiera)

Uso: Interiores.

Aplicación: Oficinas, consultorios, vestíbulos, hoteles, restaurantes, tiendas, galerías, etc.

Material: Aluminio y vidrio.

Espesor y tipo

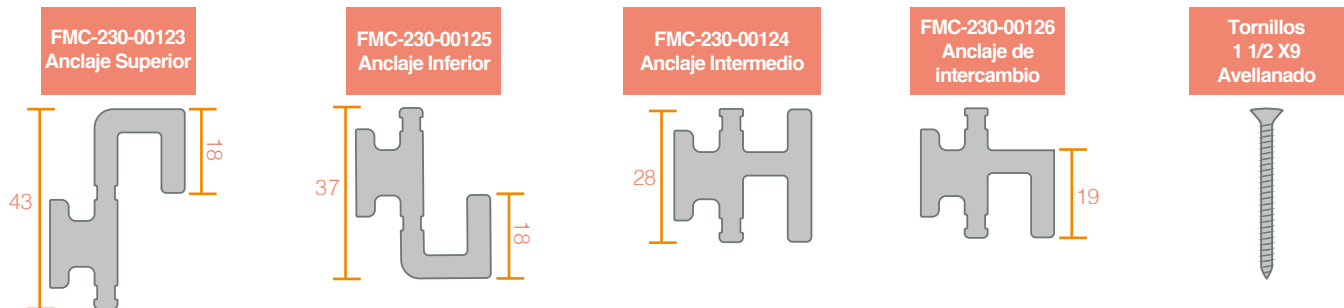
de vidrio: Faitem, Failam y Faitlam 8mm.

Dimensión Máxima

Panel de Vidrio: Hasta 1,5 m² de área.

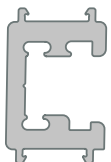
COMPONENTES

ANCLAJES

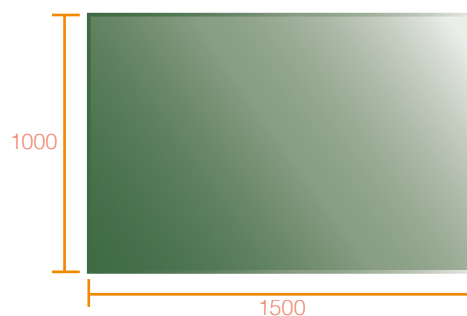


PERFILES

FMC-080-00591
Soporte LW

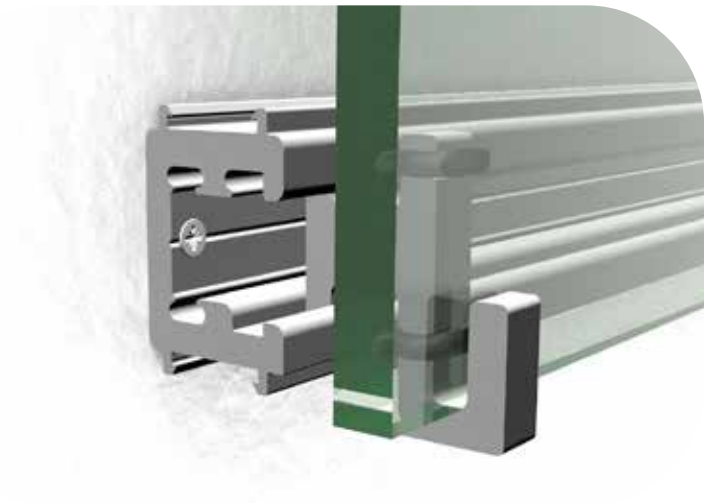
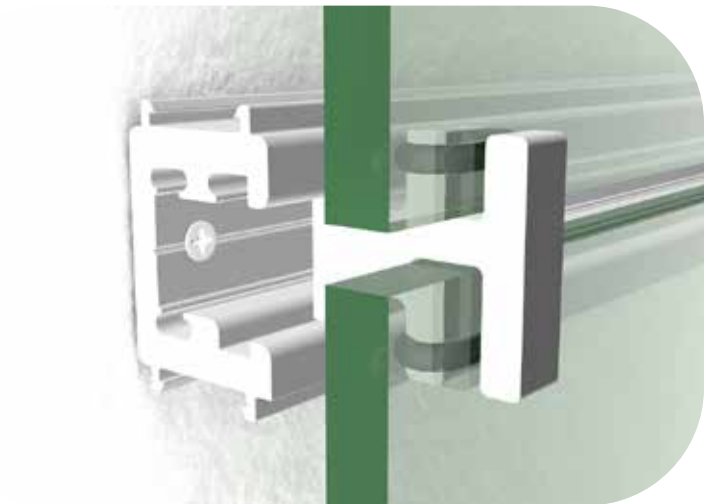
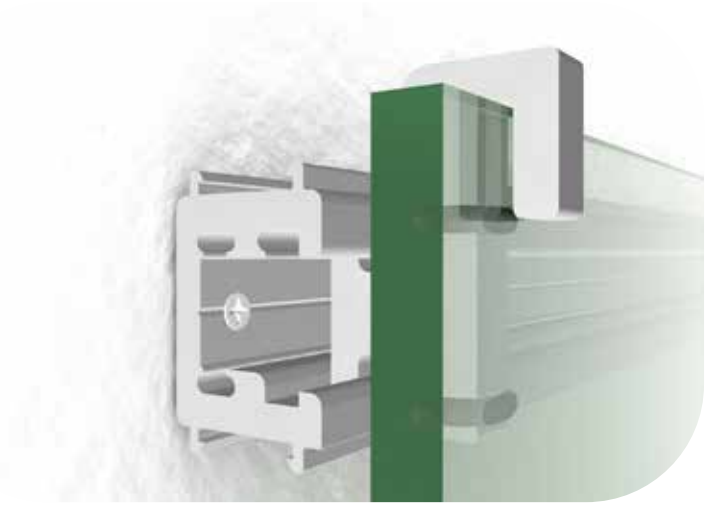
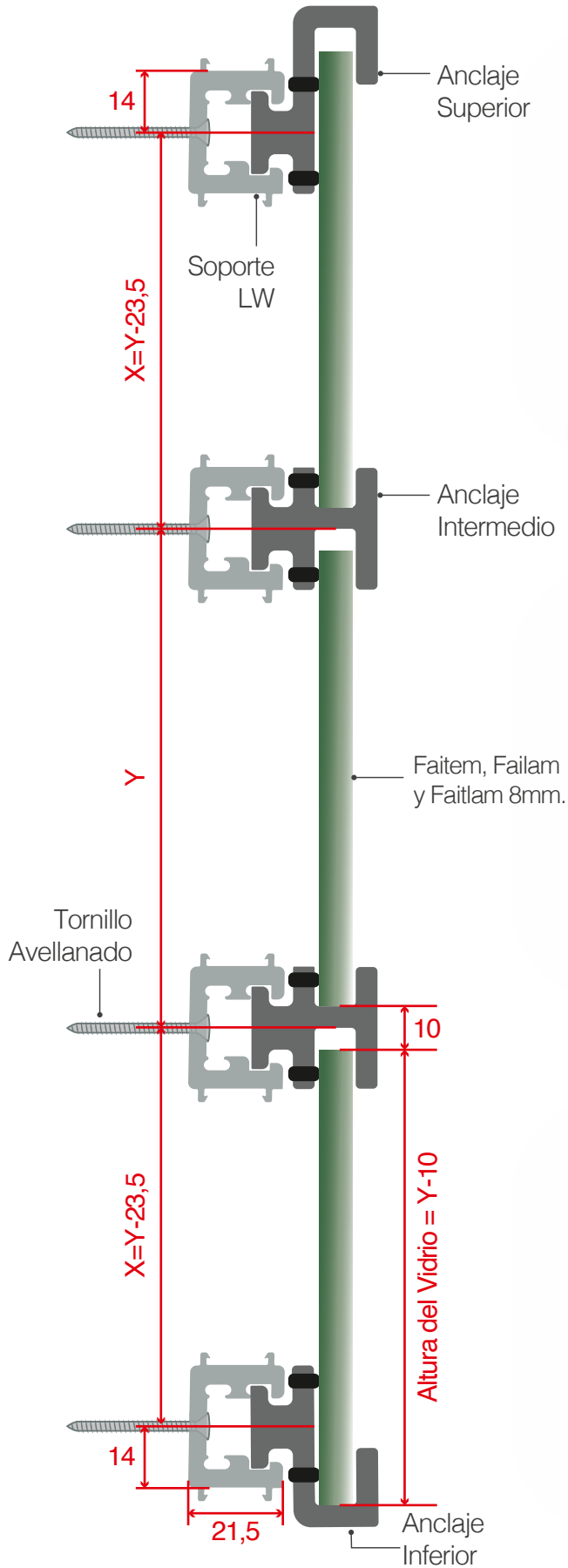


VIDRIOS



Faitem, Faitlam
y Failam 8mm.

MONTAJE



PROCESO DE ARMADO

01 Anclamos el **Soporte LW** a la pared.



02 Colocamos el **Anclaje Inferior** en el **Soporte LW** a nivel del piso.



03 Posicionamos el vidrio apoyándolo en el **Anclaje Inferior**.



04 Colocamos el **Anclaje Intermedio** en el **Soporte LW**.



05 Posicionamos el siguiente vidrio apoyándolo en el **Anclaje Intermedio**.



Repetir pasos 4 y 5 por cada nivel

06 Para el último nivel, colocamos el **Anclaje de intercambio** en el penúltimo **Soporte LW**.



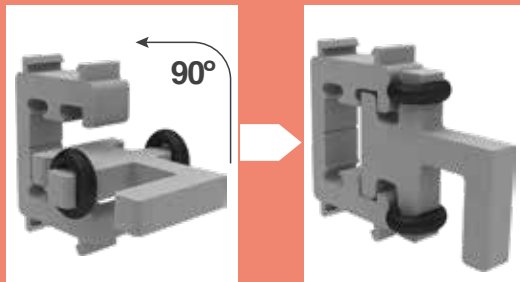
07 Colocamos el **Anclaje Superior** en el último **Soporte LW**.



08 Posicionamos el último vidrio de abajo hacia arriba apoyándolo en el **Anclaje de Intercambio**.

09 Colocamos el **Anclaje Intermedio** y retiramos el **Anclaje de Intercambio** concluyendo la instalación.

Para asegurar los **Anclajes** se debe insertar en el **Soporte LW** y girar 90° dentro del soporte ya anclado en la pared.



FAIRIS®

1800 - FAIRIS
3 2 4 7 4 7

| [fairis.com](https://www.fairis.com)

|  098 927 4400

