

( ) fyoo

Ofrecemos *un ecosistema* de  
soluciones innovadoras que abarcan  
toda la *cadena comercial del agro.*

[Índice](#)

Potenciamos el  
*valor de nuestros  
clientes.*

Página 1

[Manifiesto](#)

Página 2

[Cultura y valores](#)

Página 3

[Conocé al equipo](#)

Página 4

[Socios](#)

Página 5

[Somos Great Place To Work](#)

Páginas 6 - 7

[Hitos](#)

Página 8

[Empresas del grupo](#)

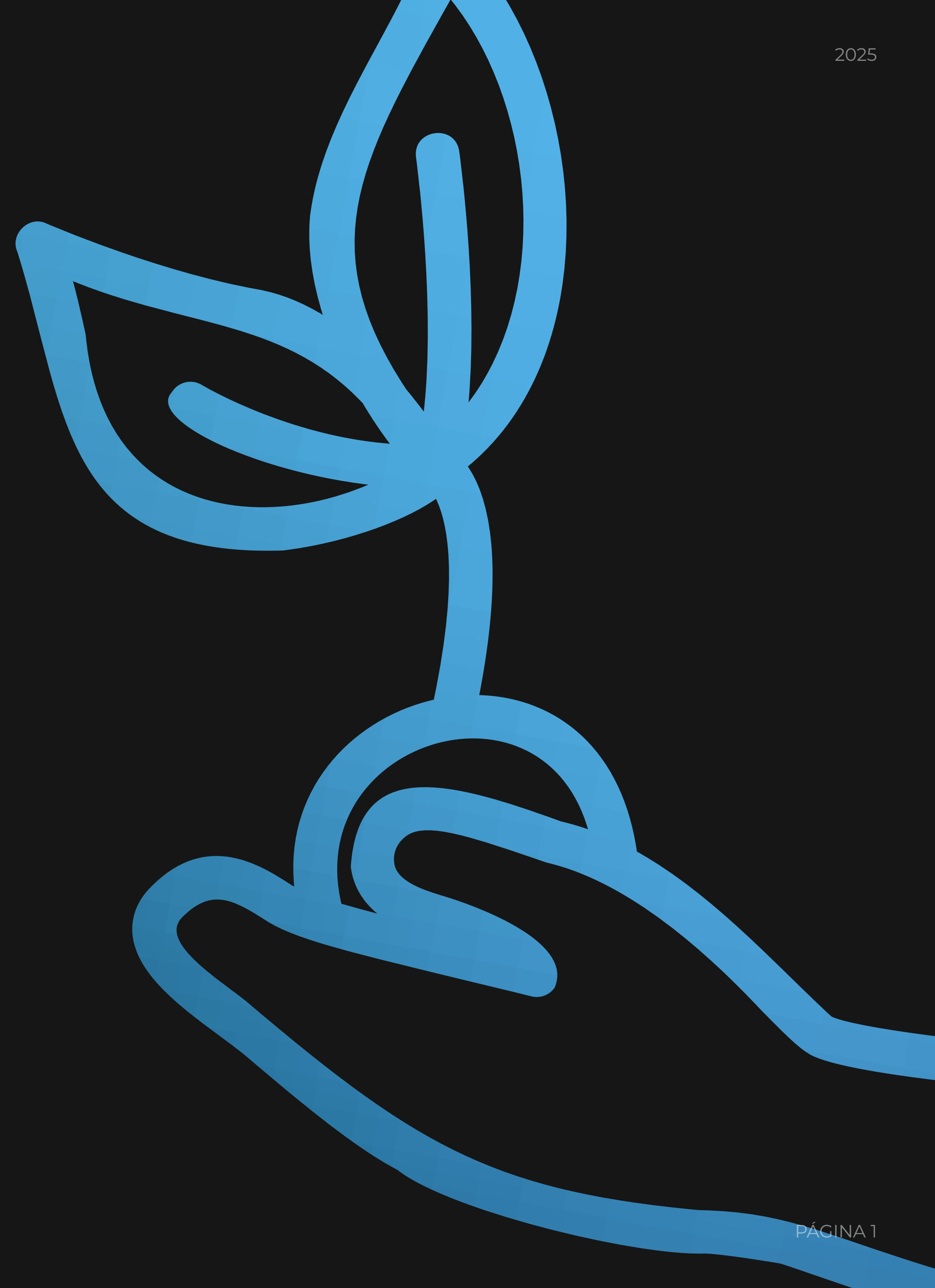


## En fyo trabajamos para ofrecer respuestas **innovadoras y a medida,** adaptadas a cada cliente.

Buscamos ser una solución personalizada para cada uno de nuestros clientes. Una solución innovadora, diferente y única.

Así fue como nos animamos a ser digitales en el mercado más tradicional de Argentina. Formamos lazos con los clientes y socios más relevantes del mundo agropecuario para complementar y acompañar con servicios que abarcan toda la cadena comercial del agro.

Y todo eso lo hicimos porque queremos ayudar a tomar las mejores decisiones para que los negocios crezcan. Queremos trabajar juntos, potenciando el valor e impulsando el trabajo, con conocimiento, profesionalismo y experiencia.



Creemos en el poder de las personas para **transformar el agro**. La cultura de fyo se basa en la confianza, la colaboración y la innovación.

Nos mueve un espíritu emprendedor que valora el trabajo en equipo, la mejora continua y la creación de valor real para quienes nos rodean. Apostamos por un entorno donde cada persona puede desarrollarse, aportar ideas y crecer con impacto.

## VISIÓN



Ser la empresa líder en potenciar los negocios de nuestros clientes a través de servicios que agreguen valor y que desafíen sus procesos de negocios.

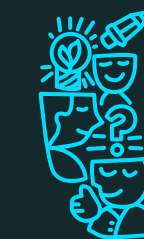
## VALORES



PENSAMOS EN GRANDE



CREAMOS OPORTUNIDADES



SOMOS UN EQUIPO

 Conocé al equipo



**ALEJANDRO LAROSA**  
CO-FUNDADOR Y CEO



**LUCIANO MORIELLI**  
GERENTE GENERAL



**FEDERICO LAMELAS**  
DIRECTOR SERVICIOS  
CORPORATIVOS GLOBAL



**CELESTE ZACUTTI**  
DIRECTORA TALENTOS GLOBAL



 Socios


Con más de 89 años de historia, es una de las compañías agropecuarias líderes de Argentina, presencia en Brasil, Bolivia y Paraguay, a través de su subsidiaria Brasilagro.

Cotiza en Buenos Aires desde 1960 y en Nasdaq desde 1997 (BYMA:CRES ; NASDAQ: CRESY)

Se dedica a la producción agropecuaria buscando optimizar los rendimientos y rotar el portfolio cuando haya alcanzado el máximo nivel de apreciación.

25 años de track récord en los mercados de capitales. Más de 18bn de dólares emitidos en más de 200 transacciones. 5 vehículos cotizantes. Historia de no default.



Grupo empresario con mayor proyección de negocios en América Latina. Con participación en industrias que abarcan sectores tales como el agropecuario, la construcción, la hotelería, los alimentos, la tecnología y su consolidada base en el sector financiero.



Empresa con más de 30 años de crecimiento sostenido, consolidada como un operador competitivo y confiable de agronegocios en Argentina.

### ALEJANDRO LAROSA

Co-fundador y Director Ejecutivo de fyo, Amauta, Agrofy y Biond. Contador Público (UNR), con un MBA en IAE. Completó programas de liderazgo en Harvard y Stanford, enfocados en escalabilidad y emprendimiento.

### VITERRA

Empresa que cuenta con más de 40 años como acopio comercializando granos, vendiendo insumos y sembrando campos bajo la modalidad arrendamiento.



Somos Great Place To Work



## ¡Somos un gran lugar para trabajar!

Esto certifica que somos una organización con una cultura de alta confianza, de valores consolidados y con un equipo motivado para dar lo mejor de sí. Nuestros colaboradores están en el centro de todo lo que hacemos y nos esforzamos día a día para que fyo sea un excelente lugar para trabajar.



Hitos

Nacimos **para innovar en el mercado** de granos y con el tiempo, sumamos nuevas unidades de negocios.

**START UP**

Comenzamos con la idea de innovar en el mercado de granos.

**1999****INSUMOS**

Proveemos fertilizantes y agroquímicos para la protección de cultivos.

**2003****U-FYO**

Compartimos nuestro amplio conocimiento de los mercados con capacitaciones y talleres.

**2006****CONSULTORÍA**

Realizamos asesoría comercial a nuestros clientes estratégicos para ayudarlos en la toma de decisiones.

**2008****2000****SOCIOS**

Nos asociamos con CRESUD para seguir creciendo.

**2004****COMERCIALIZACIÓN DE GRANOS**

Comenzamos a trabajar en la intermediación de la compraventa de commodities.

**2007****FUTUROS Y OPCIONES**

Empezamos a operar en el Mercado a término de Buenos Aires (Matba).

**2012****FYOACOPIO**

Ofrecemos más alternativas de negocios y herramientas de comercialización.





Hitos

Así, fuimos construyendo un ecosistema de servicios **que evoluciona junto a las necesidades de nuestros clientes.**

**AGROFY**

Creamos el primer marketplace del agro, en Argentina y Brasil, con más de 4 millones de visitas mensuales.

**2015****FYODIGITAL**

Digitalizamos todos los procesos y negocios para mejorar la experiencia de los clientes.

**2018****2016****AMAUTA**

Ofrecemos insumos nutricionales que impulsan una agricultura sustentable y optimizan el uso de recursos.

**2019****FYOCAPITAL**

Generamos las mejores estrategias en los mercados de capitales.

**FYOFOODS**

Ofrecemos specialties y servicios integrados, desde el campo hasta la exportación, para el mercado local e internacional.

**2020****2021****BIOND**

Tropicalizamos el modelo de negocios, ofreciendo servicios de comercialización y gestión de riesgos en Brasil.

**FYOCREDITS**

Ofrecemos soluciones de financiación ágiles, 100% digitales y con acceso en todo momento.

**2022****2023****FYOADVISORY**

Transmitimos conocimientos a través de las experiencias generadas por nuestro ecosistema de servicios.

## Agrofy

Incrementamos la productividad y rentabilidad de los agronegocios a través de las transacciones online. Nuestro objetivo es simplificar y potenciar los agronegocios mediante la digitalización del sector.

[www.agrofy.com.ar](http://www.agrofy.com.ar)



## BIOND

Llevamos el agro a su máxima expresión, es por eso que con Biond acompañamos a nuestros clientes a lo largo de su viaje, donde cada paso es importante, desde la planificación comercial hasta la ejecución de recomendaciones.

[www.biondagro.com](http://www.biondagro.com)

## AMAUTA

Evolucionamos la cultura del agro, impulsando una agricultura más eficiente y sustentable, que proteja nuestra tierra y su rendimiento. Trabajamos junto al productor con las últimas tecnologías de Amauta.

[www.amauta.ag](http://www.amauta.ag)



# POTENCIAMOS TU VALOR

Teléfono: +54 341 4091200  
Mail: [contacto@fyο.com](mailto:contacto@fyο.com)  
[www.fyο.com](http://www.fyο.com)

Madres de Plaza 25 de Mayo 3020  
Piso 1 - Rosario - Santa Fe  
Argentina