

LED MIRROR



UK: MANUFACTURER SPECIALIZED IN: LED wall mounted vanity mirror, LED full length mirror, LED mirror cabinet.

DE: HERSTELLER SPEZIALISIERT IN: LED-Wandspiegel, LED-Spiegel in voller Länge, LED-Spiegelschrank.

FR: FABRICANT SPÉCIALISÉ DANS : Miroir de courtoisie mural à LED, miroir pleine longueur à LED, armoire de toilette à LED.

ES: ABRICANTE ESPECIALIZADO EN: Espejo de pared LED, Espejo de cuerpo entero LED, Armario con espejo LED.

IT: PRODUTTORE SPECIALIZZATO IN: LED specchio di vanità montato a parete, LED specchio a tutta lunghezza, LED armadio a specchio.

03	UK:Product information	-----	03~06
	1. Technical information	03	
	2. Kits coming with the mirror	04	
	3. Tools needed for installation	04	
	4. Installation steps	05	
	5. Instructions for use	06	

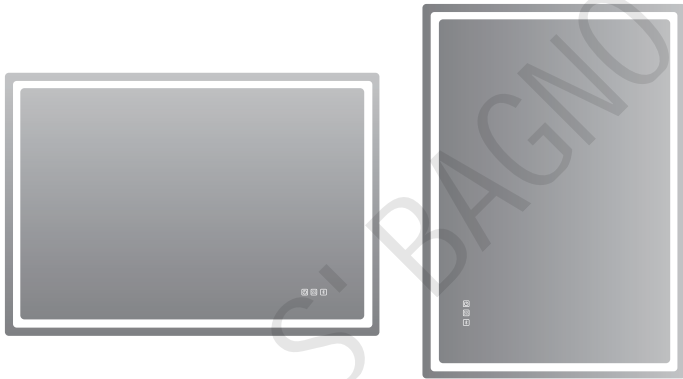
06	DE:Informationen zum Produkt	-----	07~10
	1. Technische Informationen	07	
	2. Bausätze mit dem Spiegel	08	
	3. Für die Installation benötigte Werkzeuge	08	
	4. Installationsschritte	09	
	5. Gebrauchsanweisung	10	

11	FR:Informations sur le produit	-----	11~14
	1. Informations techniques	11	
	2. Kits fournis avec le miroir	12	
	3. Outils nécessaires à l'installation	12	
	4. Etapes de l'installation	13	
	5. Mode d'emploi	14	

15	ES:Información sobre el producto	-----	15~18
	1. Información técnica	15	
	2. Kits que vienen con el espejo	16	
	3. Herramientas necesarias para la instalación	16	
	4. Pasos para la instalación	17	
	5. Instrucciones de uso	18	

19	IT:Informazioni sul prodotto	-----	19~22
	1. Informazioni tecniche	19	
	2. Kit in dotazione con lo specchio	20	
	3. Strumenti necessari per l'installazione	20	
	4. Fasi di installazione	21	
	5. Istruzioni per l'uso	22	

Technical information



* Both vertical&horizontal installation are valid.

Size: 100x70cm

Input: 220V

Power: 75W

Ra: >80

LED: SMD2835/354PCS

Lumen: 1100lm

CCT: 6500K/3000K/4000K

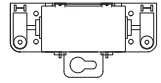
Kits coming with the mirror



Expansion Tube
3+1



Screw
3+1



Junction Box
1

Tools needed for installation



Pencil



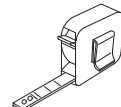
Screw Driver



Rubber Mallet

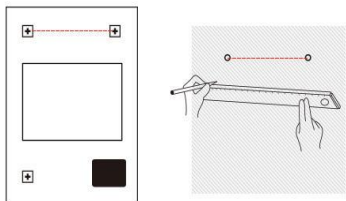


Electric Drill

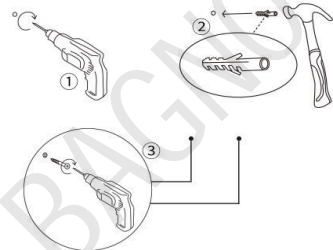


Tape Measure

Installation steps

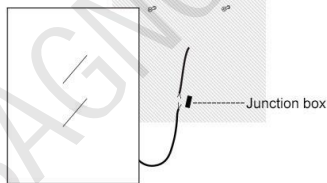


Measure the distance between the two brackets on the back of the mirror and use a level to mark the same distance on the wall.

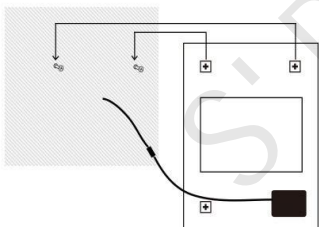


Use a hammer to drive the plastic anchors into the hole drilled with an electric drill, then use the electric drill to screw the screws into the plastic anchors.

1 2
3 4



Connect the wall power cord to the wires behind the mirror through the junction box.



Align brackets behind the mirror with the screws on the wall and hang it, installation is completed.

Instructions for use

The mirror is equipped with 3 touch sensor switch, when installation finished and power connected, the touch sensor light will be on, it can be turned off by long press when the mirror light is off.

For LED Light

First touch sensor is for the LED light, one click for light on/off, quick clicks on-off-on for color temperature changing, long press for dimming.

For Demister Pad

Second touch sensor is for the demister pad, before having a shower we can turn it on, when we finish the shower, the demister pad area would be clear without any fog. Turn it off before leaving.

For Bluetooth Speaker

Third touch sensor is for the bluetooth speaker, when the power connected, it will have a reminder voice means that it is ready for connecting. Open bluetooth function from the mobile phone, we can find a signal called mirror multimedia. Click and connect then we can play music from the phone and the music will come from the speakers backside of the mirror. Turn it off when it is free, avoid the neighbour connect it by accident.

Kind reminder

Bluetooth is connectable to one device only. If you want to connect the second device, please forget the first device.

Warning

1. Disconnect from outlet before putting on or taking off parts.
2. Close supervision is necessary when this mirror is used by, or near children.
3. Keep the cord away from heated surfaces.
4. Make sure that the electricity is turned off at the power source before proceeding with the installation.
5. Always unplug all the power supply cords from before moving the product, testing the product, or repairing the product.
6. Do not use outdoors.

Technische Informationen



* Es gilt sowohl die vertikale als auch die horizontale Installation.

Größe: 100x70cm

Eingabe: 220V

Strom: 75W

Ra: >80

LED: SMD2835/354PCS

Lumen: 1100lm

CCT: 6500K/3000K/4000K

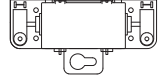
Bausätze mit dem Spiegel



Dehnungsschlauch
3+1



Schraube
3+1



Verteilerdose
1

Für die Installation benötigte Werkzeuge



Bleistift



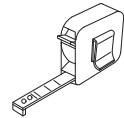
Schraubenzieher



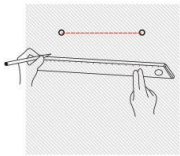
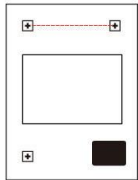
Gummihämmer



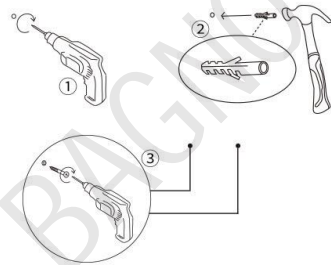
Elektrische Bohrmaschine



Maßband

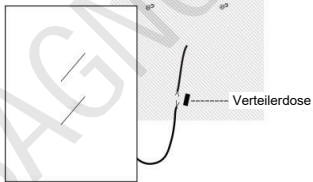


Messen Sie den Abstand zwischen den beiden Halterungen auf der Rückseite des Spiegels und markieren Sie diesen mit einer Wasserwaage an der Wand.

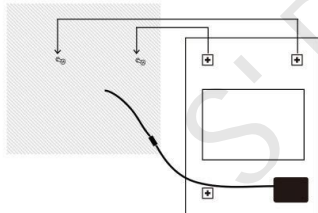


Schlagen Sie die Kunststoffdübel mit einem Hammer in das mit einer elektrischen Bohrmaschine gebohrte Loch und schrauben Sie dann die Halterungen mit der elektrischen Bohrmaschine in die Kunststoffdübel.

1 2
3 4



Schließen Sie das Netzkabel an die Drähte hinter dem Spiegel durch die Verteilerdose an.





Richten Sie die Halterungen hinter dem Spiegel mit den Schrauben an der Wand aus und hängen Sie ihn auf, die Installation ist abgeschlossen.



Der Spiegel ist mit 3 Berührungssensor-Schalter ausgestattet, wenn die Installation abgeschlossen und Strom angeschlossen ist, wird die Berührungssensor-Licht auf, es kann durch langes Drücken ausgeschaltet werden, wenn das Licht aus ist.

Für das Licht  

Der erste Berührungssensor ist für das Licht, ein Klick schaltet das Licht ein/aus, ein kurzer Klick für die Änderung der Farbtemperatur, langes Drücken für das Dimmen.

Für das Entfeuchtungspad  

Der zweite Berührungssensor ist für das Entfeuchtungspad, vor dem Duschen können wir es einschalten, nach dem Duschen ist der Bereich des Entfeuchtungspads klar und beschlagfrei. Schalten Sie ihn aus, bevor Sie gehen.

Für den Bluetooth-Lautsprecher  

Der dritte Berührungssensor ist für den Bluetooth-Lautsprecher. Wenn der Strom angeschlossen ist, ertönt eine Erinnerungsstimme, die anzeigt, dass die Verbindung hergestellt werden kann. Öffnen Sie die Bluetooth-Funktion des Mobiltelefons, können wir ein Signal namens Spiegel Multimedia finden. Klicken Sie auf und stellen Sie eine Verbindung her, dann können wir Musik vom Handy abspielen und die Musik wird von den Lautsprechern auf der Rückseite des Spiegels kommen. Schalten Sie es aus, wenn es frei ist, um zu vermeiden, dass der Nachbar es versehentlich verbindet.

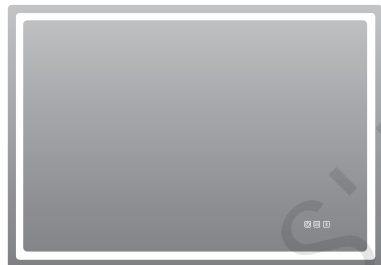
Freundliche Erinnerung

Bluetooth kann nur mit einem Gerät verbunden werden. Wenn Sie ein zweites Gerät anschließen möchten, vergessen Sie bitte das erste Gerät.

Warnung

1. Vor dem Anbringen oder Abnehmen von Teilen den Stecker aus der Steckdose ziehen.
2. Wenn dieser Spiegel von Kindern oder in der Nähe von Kindern benutzt wird, ist eine strenge Überwachung erforderlich.
3. Halten Sie das Kabel von heißen Oberflächen fern.
4. Vergewissern Sie sich, dass der Strom an der Stromquelle ausgeschaltet ist, bevor Sie mit der Installation fortfahren.
5. Ziehen Sie immer alle Netzkabel aus der Steckdose, bevor Sie das Gerät bewegen, testen das Produkt testen oder reparieren.
6. Verwenden Sie das Gerät nicht im Freien.

Informations techniques



* Les installations verticales et horizontales sont toutes deux valables.

Taille: 100x70cm

Entrée: 220V

Puissance: 75W

Ra: >80

LED: SMD2835/354PCS

Lumen: 1100lm

CCT: 6500K/3000K/4000K

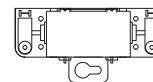
Kits fournis avec le miroir



Tube D'expansion
3+1



Vis
3+1



Boîte De Jonction
1

Outils nécessaires à l'installation



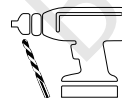
Crayon À Papier



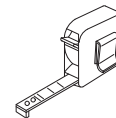
Tournevis



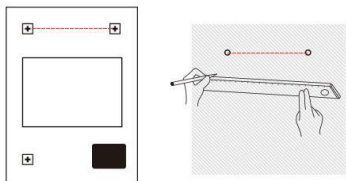
Maillet En Caoutchouc



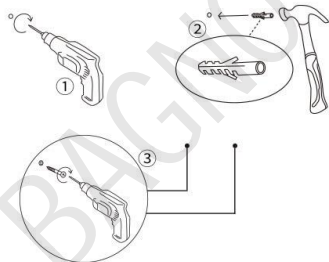
Perceuse Électrique



Mètre-ruban

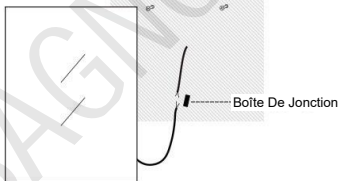


Mesurer la distance entre les deux supports au dos du miroir et utiliser un niveau pour marquer la même distance sur le mur.

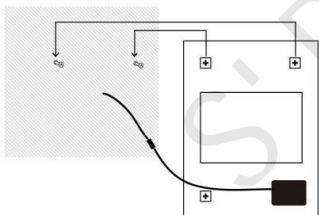


Utilisez un marteau pour enfoncer les chevilles en plastique dans le trou percé à l'aide d'une perceuse électrique, puis utilisez la perceuse électrique pour visser les vis dans les chevilles en plastique.

1 2
3 4



Connectez le cordon d'alimentation mural aux fils situés derrière le miroir en passant par la boîte de jonction.



Aligner les supports derrière le miroir avec les vis sur le mur et le suspendre, l'installation est terminée.

Le miroir est équipé d'un interrupteur à 3 capteurs tactiles. Lorsque l'installation est terminée et que l'alimentation est branchée, la lumière du capteur tactile s'allume, elle peut être éteinte par une pression prolongée lorsque la lumière est éteinte.

Pour la lumière



Le premier capteur tactile est pour la lumière, un clic pour allumer/éteindre la lumière, des clics rapides pour changer la température de couleur, une pression longue pour diminuer l'intensité lumineuse.

Pour le bouton de désembuage



Le deuxième capteur tactile est destiné à l'essuie-glace. Avant de prendre une douche, il est possible de l'allumer et, à la fin de la douche, la zone de l'essuie-glace sera claire et sans buée. Il est possible de l'éteindre avant de partir.

Pour le haut-parleur Bluetooth



Le troisième capteur tactile est destiné au haut-parleur Bluetooth. Lorsque l'alimentation est connectée, un rappel vocal indique que le haut-parleur est prêt à être connecté. Ouvrez la fonction bluetooth à partir du téléphone portable, nous pouvons trouver un signal appelé miroir multimédia. Cliquez et connectez, vous pourrez alors jouer de la musique à partir du téléphone et la musique sera diffusée par les haut-parleurs situés à l'arrière du miroir. Eteindre le miroir lorsqu'il est libre, pour éviter que le voisin ne le connecte par accident.

Rappelons-le

Bluetooth ne peut être connecté qu'à un seul appareil. Si vous souhaitez connecter un deuxième appareil, veuillez désactiver le premier.

Avertissement

1. Débrancher la prise de courant avant de mettre ou de retirer des pièces.
2. Une surveillance étroite est nécessaire lorsque ce miroir est utilisé par des enfants ou à proximité de ceux-ci.
3. Tenir le cordon à l'écart des surfaces chauffées.
4. S'assurer que la source d'électricité est coupée avant de procéder à l'installation.
5. Débranchez toujours tous les cordons d'alimentation avant de déplacer le produit, de le tester ou de le réparer.
6. Ne pas utiliser à l'extérieur.

Información técnica



* Son válidas tanto la instalación vertical como la horizontal.

Talla: 100x70cm

Entrada: 220V

Potencia: 75W

Ra: >80

LED: SMD2835/354PCS

Lumen: 1100lm

CCT: 6500K/3000K/4000K

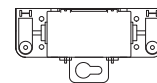
Kits que vienen con el espejo



Tubo Di Espansione
3+1



Vite
3+1

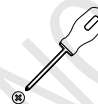


Scatola Di Giunzione
1

Herramientas necesarias para la instalación



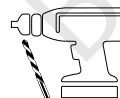
Matita



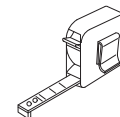
Cacciavite



Martello In Gomma

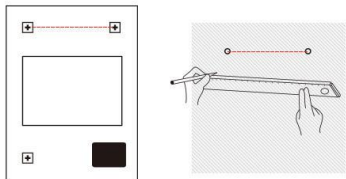


Trapano Elettrico

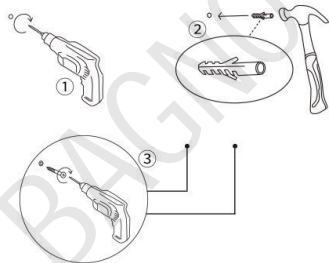


Nastro Metrico

Pasos para la instalación

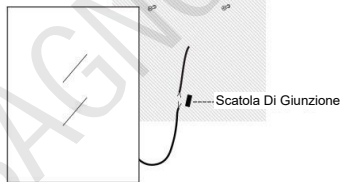


Medir la distancia entre los dos soportes en la parte posterior del espejo y utilizar un nivel para marcar la misma distancia en la pared.

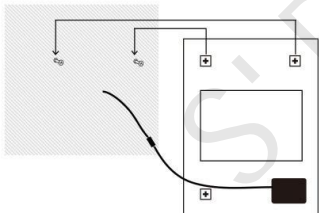


Utilice un martillo para clavar los anclajes plásticos en el agujero taladrado con un taladro eléctrico, a continuación, utilice el taladro eléctrico para atornillar los tornillos en los anclajes de plástico.

1 2
3 4



Conecte el cable de alimentación de la pared a los cables situados detrás del espejo a través de la caja de conexiones.



Alinear los soportes detrás del espejo con los tornillos en la pared y colgarlo, la instalación se ha completado.

Instrucciones de uso

El espejo está equipado con 3 interruptores de sensor táctil, cuando la instalación está terminada y la alimentación conectada, la luz del sensor táctil se encenderá, se puede apagar por pulsación larga cuando la luz está apagada.

Para la luz



El primer sensor táctil es para la luz, un clic para encender/apagar la luz, clics rápidos on-off-on para cambiar la temperatura del color, pulsación larga para atenuar.

Para el antivaho



El segundo sensor táctil es para el antivaho, antes de ducharse podemos encenderlo, cuando terminemos la ducha, la zona del antivaho estará limpia y sin vaho. Apáguelo antes de salir.

Para el altavoz bluetooth



El tercer sensor táctil es para el altavoz bluetooth, cuando se conecta la alimentación, tendrá una voz recordatoria que significa que está listo para conectarse. Abra la función Bluetooth desde el teléfono móvil, podemos encontrar una señal llamada espejo multimedia. Haga clic y conectar a continuación, podemos reproducir música desde el teléfono y la música vendrá de la parte posterior de los altavoces del espejo. Apágalo cuando esté libre para evitar que el vecino lo conecte por accidente.

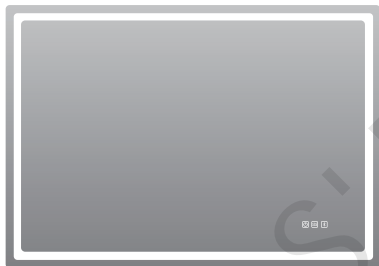
i Recordatorio

Bluetooth es conectable a un solo dispositivo. Si desea conectar el segundo dispositivo, por favor quite el primer dispositivo.

i Advertencia

1. Desconecte de la toma de corriente antes de poner o quitar piezas.
2. Es necesaria una estrecha supervisión cuando este espejo sea utilizado por niños o cerca de ellos.
3. Mantenga el cable alejado de superficies calientes.
4. Asegúrese de que la fuente de alimentación está desconectada antes de proceder a la instalación.
5. Desenchufe siempre todos los cables de alimentación antes de mover, probar o reparar el producto, o reparar el producto.
6. No lo utilice al aire libre.

Informazioni tecniche



* Sono valide sia l'installazione verticale che quella orizzontale.

Dimensione: 100x70cm

Ingresso: 220V

Potenza: 75W

Ra > 80

LED: SMD2835/354PCS

Lumen: 1100lm

CCT: 6500K/3000K/4000K

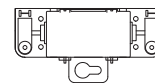
Kit in dotazione con lo specchio



Tubo De Expansión
3+1



Tornillo
3+1



Caja De Conexiones
1

Strumenti necessari per l'installazione



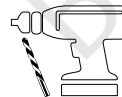
Lápiz



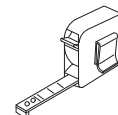
Destornillador



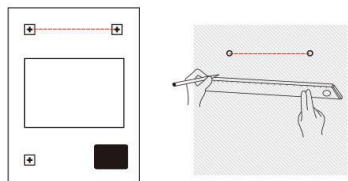
Martillo De Goma



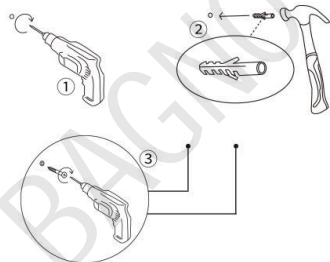
Taladro Eléctrico



Cinta Métrica

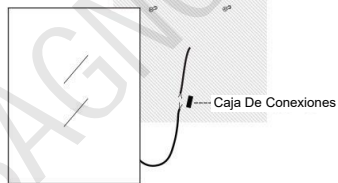


Misurare la distanza tra le due staffe sul retro dello specchio e utilizzare una livella per segnare la stessa distanza sulla parete.

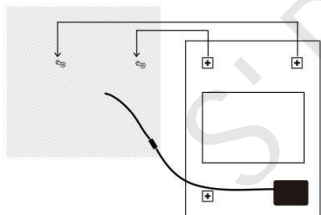


Utilizzare un martello per inserire i tasselli in plastica nel foro praticato con un trapano elettrico, quindi utilizzare il trapano elettrico per avvitare le squadre nei tasselli in plastica.

1 2
3 4





Collegare il cavo di alimentazione a parete ai fili dietro lo specchio attraverso la scatola di giunzione.



Allineare le staffe dietro lo specchio con le viti sulla parete e appenderlo: l'installazione è completata.



Lo specchio è dotato di 3 interruttori a sensore tattile; una volta terminata l'installazione e collegata l'alimentazione, la luce del sensore tattile si accende e può essere spenta premendo a lungo quando la luce è spenta.

Per la luce  

Il primo sensore a sfioramento è per la luce, un clic per l'accensione e lo spegnimento della luce, un clic rapido per la modifica della temperatura del colore, una pressione prolungata per l'oscuramento.

Per il pad demister  

Il secondo sensore a sfioramento è per l'impianto di disappannamento; prima di fare la doccia possiamo accenderlo e, una volta terminata la doccia, l'area dell'impianto di disappannamento sarà pulita e priva di nebbia. Spegnerlo prima di uscire.

Per l'altoparlante bluetooth  

Il terzo sensore a sfioramento è per l'altoparlante bluetooth; quando è collegato alla corrente, una voce di promemoria indica che è pronto per la connessione. Aprire la funzione bluetooth dal telefono cellulare e trovare un segnale chiamato specchio multimediale. Fare clic e connettersi, quindi è possibile riprodurre la musica dal telefono e la musica proviene dagli altoparlanti sul retro dello specchio. Spegnerlo quando è libero, per evitare che i vicini lo colleghino per sbaglio.

Gentile promemoria

Il Bluetooth è collegabile a un solo dispositivo. Se si desidera connettere un secondo dispositivo, si prega di disattivare il primo dispositivo.

Avviso

1. Scollegare la presa di corrente prima di indossare o togliere le parti.
2. È necessaria una stretta sorveglianza quando lo specchio viene utilizzato da o in prossimità di bambini.
3. Tenere il cavo lontano da superfici riscaldate.
4. Prima di procedere all'installazione, assicurarsi che la corrente sia spenta alla fonte di alimentazione.
5. Scollegare sempre tutti i cavi di alimentazione prima di spostare il prodotto, testarlo o ripararlo.
6. Non utilizzare all'aperto.