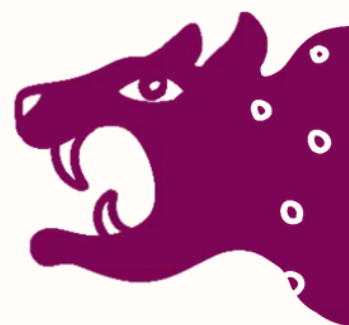




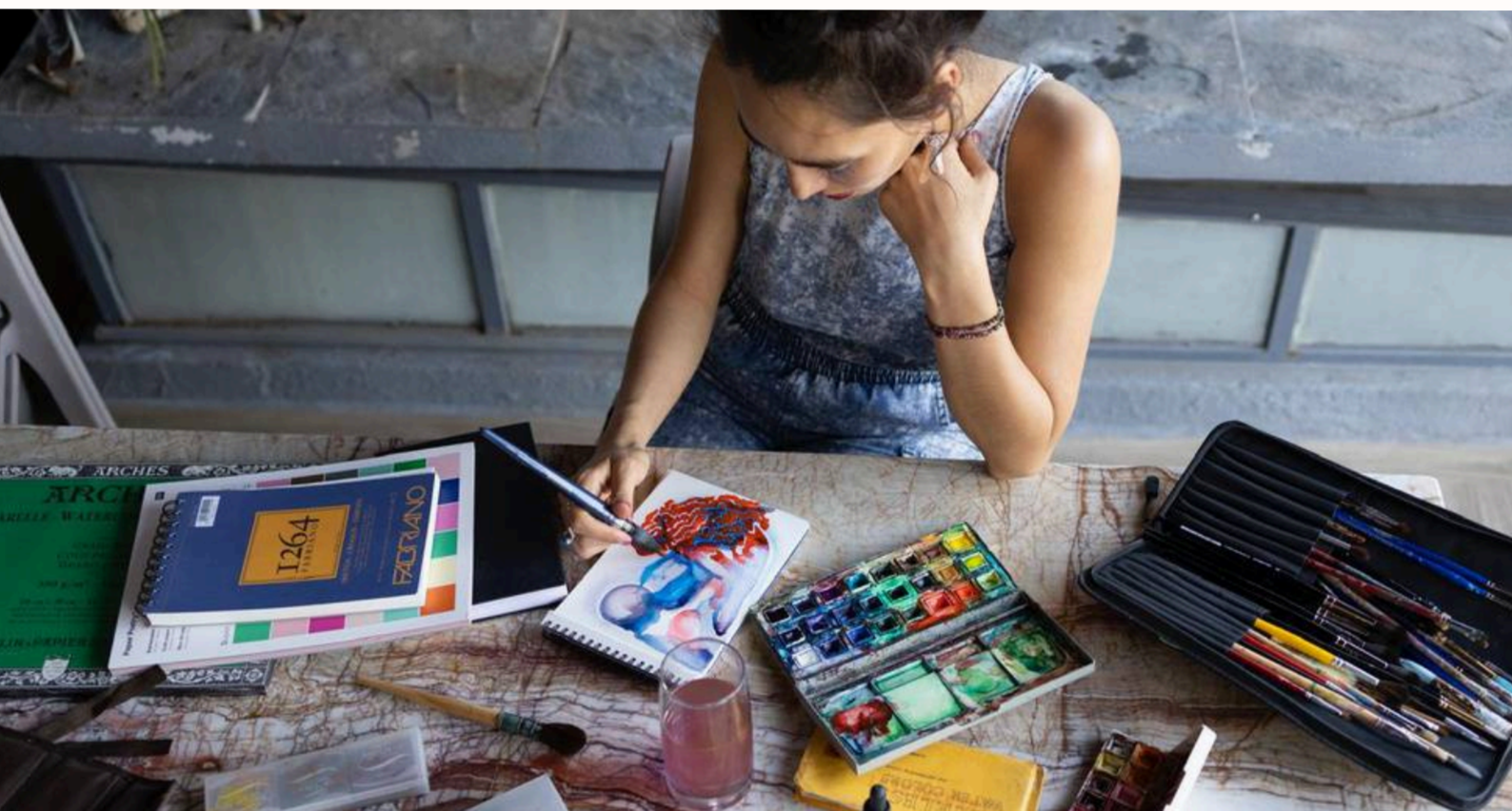
26 -30
marzo
2025



CREATIVAS



RETIRO DE CONEXIÓN CREATIVA
SAN CRISTÓBAL DE LAS CASAS, CHIAPAS



GUÍA DEL DOSSIER

- ✦ INTRODUCCIÓN
- ✦ SELLO E IDENTIDAD
- ✦ ¿QUÉ VAS A LLEVARTE A CASA ?
- ✦ ¿QUÉ INCLUYE Y QUÉ NO INCLUYE ?
- ✦ ITINERARIO
- ✦ LUGAR : CASA FLORA MARÍA
- ✦ HABITACIONES
- ✦ ¿QUIÉNES SOMOS ?

TÚ SABES TODO EL ENORME POTENCIAL QUE EXISTE DENTRO DE TI



- ¿Te has sentido desconectada de la mejor versión de ti misma?
- ¿Has estado posponiendo los proyectos que más deseas?
- ¿Te gustaría elevar la relación que tienes contigo misma ?
- ¿Quieres explotar tu potencial creativo y vivir la vida de tus sueños?
- ¿Quieres mejorar tu relación con lo masculino?

Hemos creado un espacio de calma, de contención y acompañamiento para guiarte con **las mejores herramientas de la psicoterapia, de la sanación energética y la arteterapia**. Queremos caminar contigo hacia un nuevo amanecer en tu vida, hacia tu versión más auténtica y plena.



Permítete recibir nuestro amor, experiencia y acompañamiento.

NUESTRO SELLO E IDENTIDAD



Autenticidad, amor y cuidado

Trabajamos desde nuestro corazón y sabiduría.
Como terapeutas y como mujeres hemos transitado un camino propio y queremos acompañarte para hacer el tuyo más sencillo.

Profesionalismo y ética

Proporcionamos un acompañamiento terapéutico
y una guía pedagógica de la más alta calidad.

Belleza

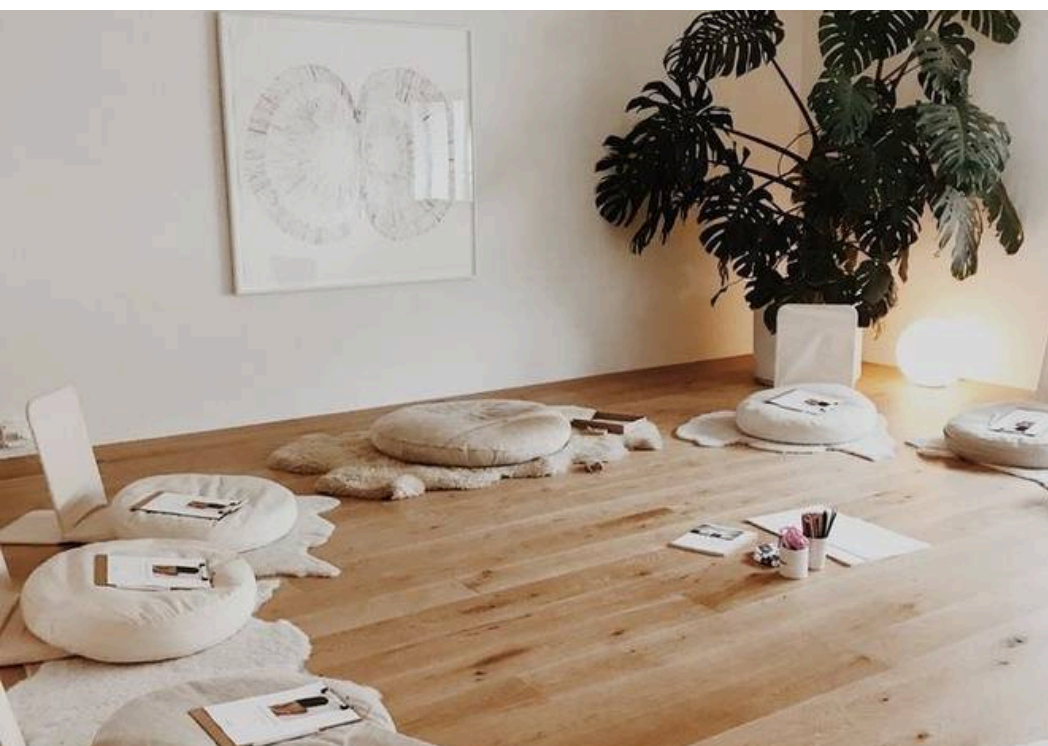
Nos especializamos en facilitar experiencias estéticas.
¡Este es un retiro que cautivará tus sentidos!

Vanguardia

Abrimos caminos a través de metodologías y conocimientos
eficaces fundamentados en experiencia e investigación.

Compromiso con la causa femenina

Queremos ver florecer las energías femeninas
en todo el mundo.



¿QUÉ VAS A LLEVARTE A CASA?



Una experiencia de **profunda conexión, liberación y aprendizaje** basada en el equilibrio entre la sanación y la expresión creativa

Un **cambio positivo y palpable** en alguna o varias facetas de tu vida: autoestima, pareja, vida laboral, abundancia.

Un **vínculo estrecho** con mujeres comprometidas con la expansión individual y colectiva con quien compartir el camino.

Un **kit de acompañamiento** para seguir realizando tus creaciones y darle seguimiento a tu crecimiento.

Ejercicios y **rituales a incluir en tu rutina** para seguir cuidando de ti y disfrutarte plenamente.

La reavivación del tu lado **femenino, más auténtico, salvaje y vital.**

¿QUÉ INCLUYE ?



Dinámicas de acompañamiento

5 días de retiro guiados por dos profesionales con experiencia en donde sentirás una atención personalizada. Comenzaremos cada día con dinámicas matutinas de bienestar y relajación.

Material de arte

Material de alta calidad para todas las actividades de arteterapia y creación. Además recibirás un kit terapéutico de acompañamiento para darte seguimiento después del taller.

Hospedaje

Una habitación por 4 noches y 5 días en Casa Flora Maria, un espacio mágico y receptivo para conectar con tu interior y con la naturaleza.

Alimentos

Desayunos, comidas y coffee break por 4 días. Tomaremos en cuenta tus preferencias alimentarias en la elaboración del menú.

¿QUÉ NO INCLUYE ?

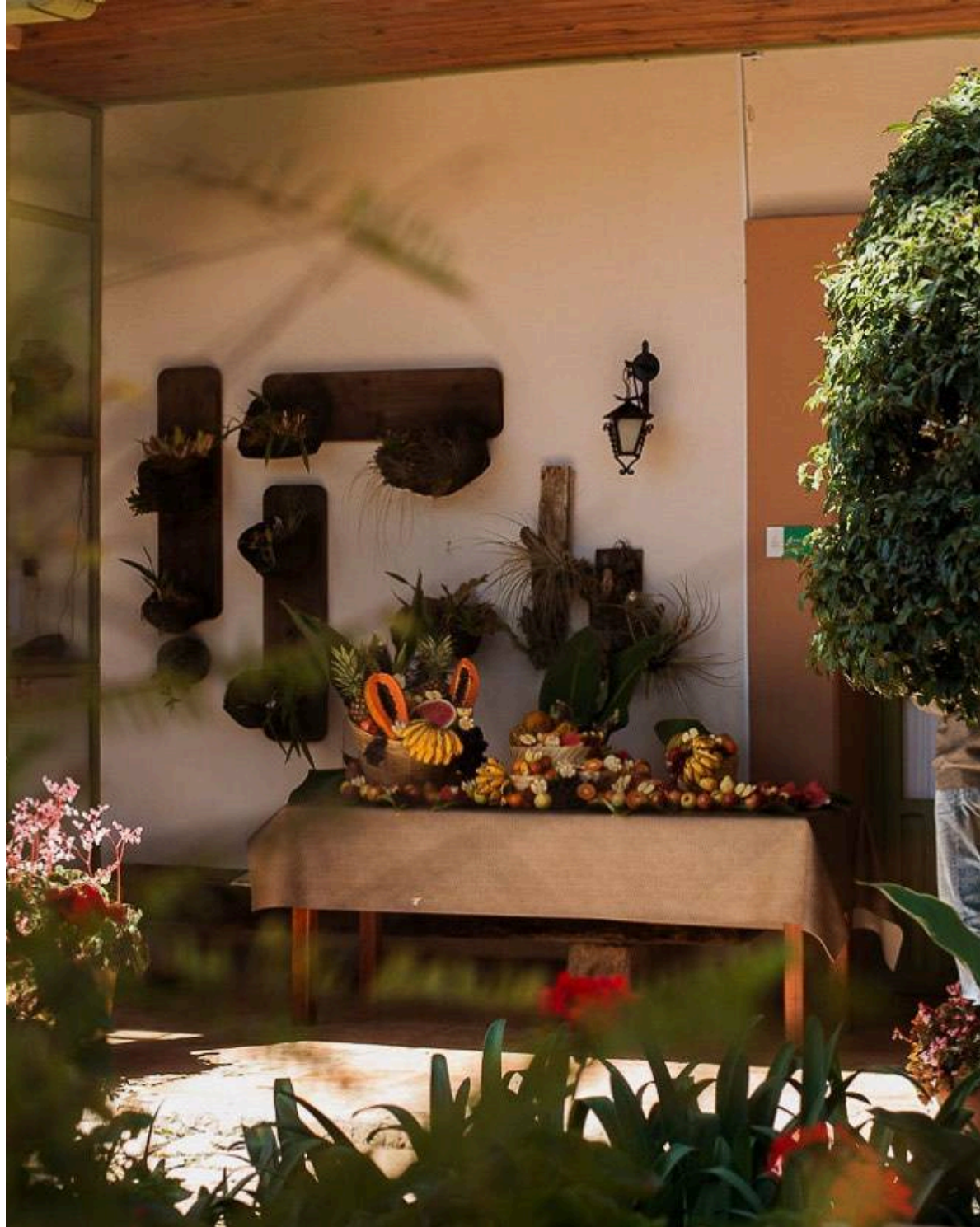
El **boleto de avión** para llegar a Tuxtla Gutiérrez

La **transportación** aeropuerto - casa Flora María

El **seguro** de Viaje

Dos **cenas** de celebración que realizaremos en San Cristóbal





ITINERARIO

DIA 1 (Miércoles) : Bienvenida

- 12 - 3 pm : Llegada a casa Flora Maria & Recepción
- 4:30 - 7 pm : Taller de apertura - Autocuidado y reconexión femenina
- 7 pm : Té ceremonial

DIA 2 (Jueves) : El cuerpo lleva la cuenta

- 7:30 am : Meditación - Receptividad al alba
- 8 am - 9 am : Desayuno
- 9:30 - 1 pm : Workshop restaurativo - Memoria muscular, energía y movimiento.
- 1:30pm - 3pm : Comida
- 4pm - 6:30pm : Sanar - Sentirse completa y sagrada

DIA 3 (Viernes) : Sanando mis vínculos afectivos

- 7:30 am : Despierta - Revitalízate con Magnolias
- 8am - 9 am : Desayuno
- 9:30 - 1 pm : Mañana sanadora - La madre y el linaje femenino.
- 1:30pm - 3pm : Comida
- 4pm - 6:30pm : AmArte - Ciclos, feminidad y autoconocimiento

ITINERARIO

DIA 4 (sábado) : La diosa, creatividad y sensualidad

- 8am-9am : Desayuno
- 9:30-1pm : Scouting sensorial
- 1:30pm - 3pm : Comida
- 4pm - 6:30pm: Taller de exploración - Los arquetipos como potencia de la psique femenina. Viaje-hipnosis-meditación.
- 8pm : Cena de clausura

DIA 5 (domingo) : Cierre

- 8 am : IntenSati
- 9am- 10 am : Desayuno
- 10:30-1pm : Círculo de cierre

CASA FLORA MARÍA



Esta casa colonial de gran belleza es la casa de la diseñadora de joyas Flora María Sánchez. **Un refugio** para la creatividad rodeado de jardines que inspiran **calma y conexión**. Podrás ver cómo cada detalle de la casa está acomodado con cuidado y belleza. Los rincones dialogan con las historias de mujeres que se han permitido dejar atrás todo aquello que no está alineado con ellas.

En este es el lugar, ideal para nuestro retiro, podrás **expresar tu luz, tu esencia y todas las facetas de lo femenino**.



SAN CRISTÓBAL DE LAS CASAS

La casa está ubicada en San Cristóbal de las Casas, Chiapas, en el sur de México. San Cristóbal es un **pueblo mágico** situado entre las **montañas** rodeadas de la **selva más biodiversa del país**. Cuando uno camina San Cristóbal, el corazón se llena y se enciende. La riqueza cultural del mundo indígena, los cafecitos, el mercado y la energía de este lugar cautivarán tus sentidos.



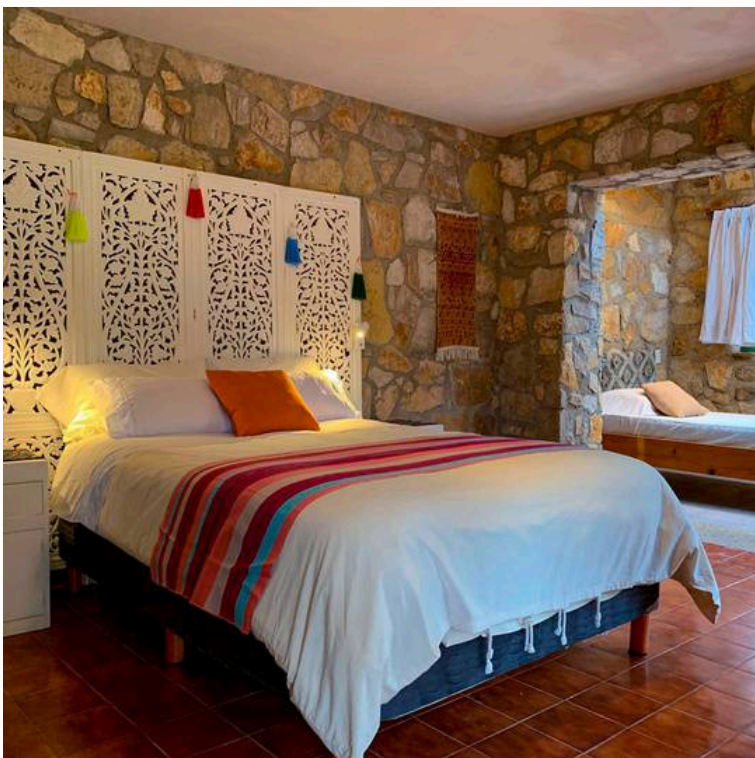
HABITACIONES



Habitación individual \$17,900.00

Habitación privada con cama matrimonial, baño privado y vista al patio central.

2 lugares disponibles



Habitación compartida \$15,900.00

Habitaciones dobles con cama matrimonial o individual y baño compartido.

14 lugares disponibles

¿QUIÉNES SOMOS?



Lorena Mejía

Psicoterapeuta. Me apasiona acompañar a mujeres a crear la mejor versión de sí mismas, la recuperación de su voz interior y de su expresión auténtica femenina: completa, creativa y plena.

Psicoterapia caracterooanalítica por la Escuela Española de Psicoterapia Reichiana. Avalada por la European Association of Body Psychotherapy (EAPB) y la Asociación Europea de Psicoterapia (EAP)

Satya Chatillon

Artista plástica franco-mexicana. Me he especializado en utilizar el dibujo para movilizar las partes más auténticas, creativas y poderosas de cada persona.

Artista y filósofa (UNAM). Maestría en filosofía política en Université Paris 8. Formación en dibujo en el Art Student League of New York. facilitación grafica con Formapart

ESTAMOS ENCANTADAS
DE ACOMPAÑARTE
Y COMPARTIR CONTIGO
ESTE PROCESO.

TE VAS A VER Y SENTIR
MEJOR QUE NUNCA

