



PLASTIC RAIL



PLASTIC RAIL: Il travetto in plastica versatile e leggero

Plastic Rail è il primo travetto ad estrusione in PVC riciclato, ideato da DPS Solving per **migliorare la versatilità e la leggerezza del sistema di sottostruttura a binario** per i pavimenti sopraelevati da esterno.

Plastic Rail riassume la conoscenza e l'esperienza di DPS Solving accumulata negli anni nel settore della lavorazione della plastica, mettendo a punto un **prodotto alternativo** che, oltre alla sua tecnicità, **offre la possibilità di ridurre l'utilizzo di una risorsa importante e sempre più rara per il nostro pianeta come l'alluminio.**

PLASTIC RAIL: The versatile and lightweight plastic beam

Plastic Rail is the first extruded beam in recycled PVC, designed by DPS Solving to **improve the versatility and lightness of the joist substructure system** for outdoor raised floors.

Plastic Rail summarizes the knowledge and experience of DPS Solving accumulated over the years in the plastic processing sector, developing an **alternative product** which, in addition to its technicality, **offers the possibility of reducing the use of an important and increasingly rare resource for our planet as the aluminium.**



Realizzato
al 100% con PVC
riciclato

Made from 100%
recycled PVC



Migliora
l'isolamento
acustico

Improves acoustic
insulation



Velocità
di posa

Fast
laying



Evita lo spreco
di alluminio

Avoids wasting
aluminum

PLASTIC RAIL:

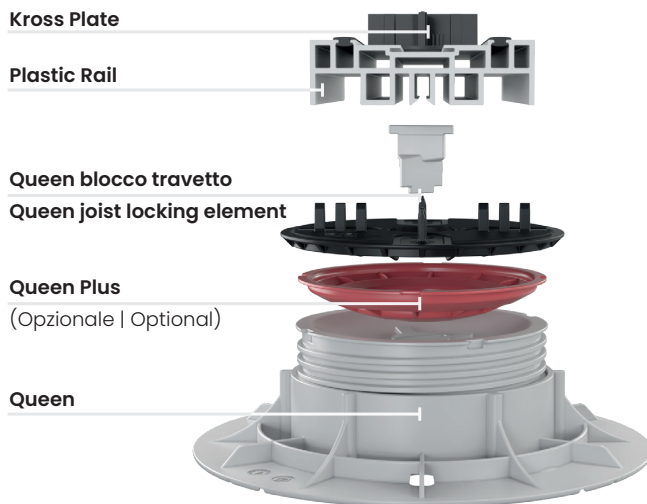
**Versatilità di impiego
con tutti i supporti DPS Solving**

Il travetto Plastic Rail si abbina a tutti i supporti della gamma DPS Solving, **senza necessità di rimuovere le alette distanziatrici** e senza l'impiego di una testa dedicata. La particolare conformazione centrale del travetto, provvisto di doppio gancio centrale di fissaggio, permette a Plastic Rail di agganciarsi all'aletta di spessore 4 mm del supporto sottostante. Plastic Rail, con una **larghezza di 85 mm, aumenta la superficie d'appoggio per le piastre**, conferendo **maggiore sostegno e stabilità** al pavimento posato. Plastic Rail, grazie alla presenza di **due binari in gomma con funzione antiscivolo e antirumore**, mantiene alto l'abbattimento acustico e migliora il comfort abitativo. **Viene fornito in barre da 1800 mm con uno spessore di 25 mm**, risultando un prodotto **più maneggevole e leggero, che facilita e velocizza la posa.**

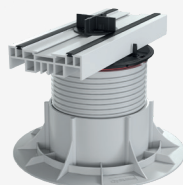
PLASTIC RAIL:

Versatility of use with all DPS Solving pedestals

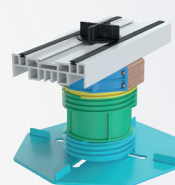
The Plastic Rail joist matches all the supports of DPS Solving ranges, without the use of a dedicated head and **with no need to remove any spacer tabs**. The particular central shape of Plastic Rail, equipped with a double central hook fastening system, allows the joist to hook onto the 4 mm thick tab of the underlying support. Plastic Rail, **with a width of 85 mm, it increases the supporting area for the tiles**, giving **greater sustain and stability** to the installed floor. Plastic Rail, thanks to the presence of **two rubber gaskets with anti-slip and anti-noise function**, keeps it high noise reduction and improves living comfort. It is supplied in 180 cm rails with a thickness of 2.5 cm, resulting a **more manageable and lighter product, which facilitates and speeds up installation.**



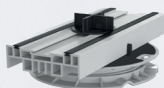
King



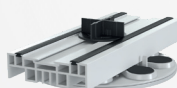
Queen



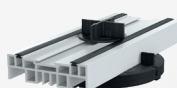
Joker



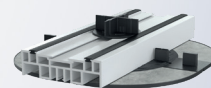
Junior



Lord



Cloud



Tap

PLASTIC RAIL

Rapidità di posa, senza sprechi

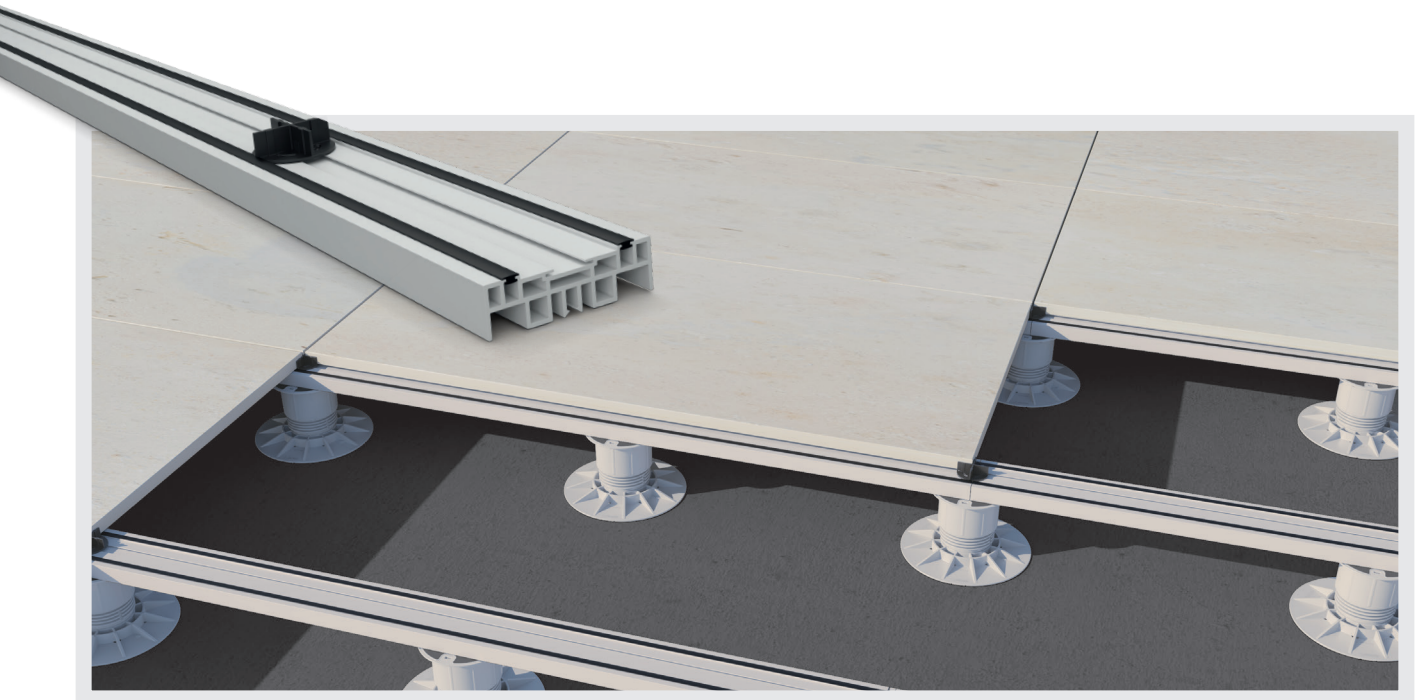
Plastic Rail è pensato per **strutturare e dare maggiore stabilità** a tutte quelle pavimentazioni che lo necessitano, proponendo una **soluzione rapida, versatile** e allo stesso tempo **economica** rispetto ai sistemi di sottostruttura in alluminio presenti nel mercato.

Utilizzando piastre con dimensione uguale o superiore a 40 cm, Plastic Rail **prevede il posizionamento sistematico di un supporto in corrispondenza di ogni angolo piastra**, per combinare la resistenza dei piedini alla stabilità strutturale fornita da Plastic Rail. **La lunghezza di 180 cm** rende le barre **più maneggevoli e ottimizzate per la posa** dei formati classici delle ceramiche, mentre la **flessibilità del PVC** rende **più pratica la gestione dei tagli su misura in cantiere**, anche con semplici attrezzi da taglio, permettendo di realizzare pavimentazioni sopraelevate stabili, sicure e solide.

Quick installation, without waste

Plastic Rail is designed to **structure and give greater stability** to all those floors or installations that require it, proposing a **quick, versatile** and at the same time **economical solution** compared to the aluminum substructure systems on the market.

Using plates with dimensions equal to or greater than 40 cm, Plastic Rail **involves the systematic positioning of a support at each plate corner**, to combine the resistance of the pedestal with the structural stability provided by Plastic Rail. **The length of 180 cm** makes the joist **more manageable and optimized for the installation** of classic ceramic formats, while the **flexibility of PVC** makes the management of **tailor-made cuts on site more practical**, even with simple cutting tools, thus allowing the creation of stable, safe and solid raised floors.



È inutile utilizzare la forza dell'alluminio
laddove serve solamente un legame.

IL PLASTIC RAIL LEGA!

**COSTRUITO CON PLASTICA RICICLATA
MADE WITH RECYCLED PLASTIC**

**FACILE DA TAGLIARE
EASY TO CUT**



It is useless to use the strength of aluminum
where only a bond is needed.

PLASTIC RAIL TIES!

**ECONOMIC
ECONOMIC**

**RIDUCE INQUINAMENTO ACUSTICO
REDUCES NOISE POLLUTION**






Made in Italy

www.dpssolving.com

DPS SOLVING S.r.l.
Commercial & Logistics Office:
Viale Commercio, 17 - 37044 Cologna Veneta (VR) - Italy
Tel. +39 0442 412042

 **800 47 27 76**



Azienda certificata
Certified company
Quality
Management
System

