

UAB Universitat Autònoma
de Barcelona

La guia de l'estudiant



Data d'actualització: gener de 2026

Què trobaràs en aquesta guia?

Els enllaços que més et poden interessar:

- 1 Estudiants de nou accés a la UAB** [↔](#)
- 2 Estudiants de la resta de cursos** [↔](#)
- 3 Estudiants estrangers** [↔](#)
- 4 Estudiants amb una discapacitat o amb NESE** [↔](#)
- 5 Estudiants que finalitzen els estudis** [↔](#)

Estudiar a la UAB:

- 6 Tots els estudis de la UAB** [↔](#)
- 7 La matrícula** [↔](#)
- 8 Les persones de referència al teu centre d'estudis** [↔](#)
- 9 Tens preguntes sobre els estudis?** [↔](#)
- 10 Mobilitat i intercanvi** [↔](#)



Què trobaràs en aquesta guia?

- 11 Les **pràctiques externes** [↔](#)
- 12 El **reconeixement i la transferència de crèdits** [↔](#)
- 13 Els **premis i concursos acadèmics** [↔](#)
- 14 El **títol i els certificats** [↔](#)
- 15 **Alumni UAB** [↔](#)
- 16 Les **biblioteques i els espais d'estudi** [↔](#)
- 17 Els **serveis informàtics i els recursos en línia** [↔](#)
- 18 **Impressió i reprografia a la UAB** [↔](#)
- 19 Els **programes específics d'atenció a l'estudiant** [↔](#)
- 20 **L'atenció mèdica** [↔](#)
- 21 **L'atenció psicològica** [↔](#)
- 22 **L'atenció pedagògica** [↔](#)



Què trobaràs en aquesta guia?

A més d'estudiar, què pots fer al campus?

- 23** **Activitats culturals** [↔](#)
- 24** **Participació estudiantil** [↔](#)
- 25** **Emprenedoria i innovació** [↔](#)
- 26** **Orientació professional** [↔](#)
- 27** **Idiomes** [↔](#)
- 28** **Esports** [↔](#)
- 29** **Voluntariat i acció social** [↔](#)
- 30** **Allotjament** [↔](#)

La UAB:

- 31** **Les xarxes i l'actualitat de la UAB** [↔](#)
- 32** **Els òrgans de govern i de representació** [↔](#)



Què trobaràs en aquesta guia?

- 33** Els **calendaris** i els **tràmits** ⇨
- 34** Les **normatives** i la **legislació** ⇨
- 35** Fer una **queixa** o un **suggeriment** ⇨

Centres d'estudi i serveis al campus:

- 36** Serveis d'informació ⇨
- 37** Centres docents propis ⇨
- 38** Centres docents adscrits i vinculats ⇨
- 39** Serveis de suport a l'estudi ⇨
- 40** Serveis del campus ⇨

**Tens una
emergència?**

**Truca al Servei de
Seguretat i Vigilància
del campus**

93 581 2525



Visualitzador recomanat: Adobe Acrobat Reader.
El pots descarregar [aquí](#)

1. Estudiants de nou accés a la UAB

La UAB et dona la benvinguda!

■ Coneix la **UAB** [↔](#)

■ La **fitxa** dels teus estudis [↔](#)

■ La **web** del teu centre [↔](#) **Informació d'interès**

■ El calendari i **horaris** de les assignatures [↔](#)

■ **Com arribar** a la UAB [↔](#)

■ **Camina** la UAB [↔](#)

■ Els **busos** de la UAB [↔](#)

Mobilitat al campus

■ El menú universitari als **bars del campus** [↔](#)

■ La targeta d'estudiant a l'**app UAB** [↔](#)

■ Els **recursos informàtics** a la teva disposició [↔](#)

■ Primer cop a **les biblioteques** [↔](#)

■ Els cursos **propedèutics** (grau) [↔](#)

■ El **reconeixement** de crèdits de CFGS [↔](#)



2. Estudiants de la resta de cursos

Ei, UABer!

- **La web** del teu centre [↔](#) **Informació d'interès**
- **La fitxa** dels teus estudis [↔](#)
- El calendari i **horaris** de les assignatures [↔](#)
- Els **espais i sales** d'estudi i de treball [↔](#)
- El **campus virtual** [↔](#)
- El **correu web de la UAB** [↔](#)
- El teu **expedient** acadèmic [↔](#)
- Els **tràmits** en línia (SIA) [↔](#)
- Els serveis **informàtics i recursos** en línia [↔](#)
- Les **pràctiques externes** [↔](#)
- Les **beques**, ajuts i convocatòries [↔](#)



3. Estudiants estrangers

Al campus de la UAB hi ha prop de 7000 estudiants d'arreu del món!

■ Coneix Barcelona [↔](#)

■ Viure a Barcelona [↔](#)

Et recomanem

■ L'allotjament [↔](#)

■ Cost de la vida a Barcelona [↔](#)

■ Com arribar a la UAB [↔](#)

■ L'ús de la llengua a la UAB [↔](#)

■ International Welcome Days [↔](#)

Et recomanem

Vídeo *Welcome to the UAB* [↔](#)

Al campus

Vila Universitària [↔](#)



3. Estudiants estrangers

- **Tràmits estudiants per a extracomunitaris** [↔](#)
- **Tràmits per a estudiants comunitaris** [↔](#)
- **Assegurança mèdica per a estudiants extracomunitaris** [↔](#)
- **Assegurança mèdica per a estudiants comunitaris** [↔](#)
- **Legalització de documents i títols estrangers** [↔](#)
- **Homologació de títols estrangers** [↔](#)
- **Cursos de català** [↔](#)
- **Mentoria per a estudiants internacionals** [↔](#)
- **Programa Tàndem** [↔](#)

Atenció a l'estudiant

International Support Service (ISS) [↔](#)

Atenció a l'estudiant

Oficines d'intercanvi als centres [↔](#)

Tota la informació

Web d'estudiants internacionals [↔](#)



4. Estudiants amb una discapacitat o amb NESE

Si tens una discapacitat, un transtorn d'aprenentatge, un transtorn mental o una malaltia crònica o aguda... **a la UAB t'acompanyem!**

- **Inclusió i NESE a la UAB** [↔](#)
- **Deduccions a la matrícula** [↔](#)
- **Com accedir als serveis** [↔](#)
- **Suport acadèmic i tecnològic** [↔](#)
- **Accessibilitat i Programes d'intercanvi** [↔](#)
- **Alumnat de suport** [↔](#)
- **Beques i ajuts** [↔](#)

Responsable d'inclusió al teu centre [↔](#)

Coneix MeetUp inclusió [↔](#)

Et pot interessar

Biblioteca inclusiva [↔](#)



5. Estudiants que finalitzen els estudis

UABer per sempre més!

- Consulta el teu **expedient acadèmic** [↔](#)
- La **baremació** de l'expedient [↔](#)
- Els **premis extraordinaris** de grau [↔](#)
i de màster universitari
- Els **premis extraordinaris** de doctorat [↔](#)
- Els **títols i els certificats** [↔](#)
- **Orientació professional** al Servei [↔](#)
d'Ocupabilitat de la UAB
- **Mentoria EUROACCIÓ** [↔](#)
- **Pràctiques internacionals** per a persones [↔](#)
que s'han titulat recentment
- L'aplicació **NEXUS** [↔](#)
- **Continuar amb la formació** [↔](#)

Descobreix!

Alumni UAB [↔](#)



6. Tots els estudis a la UAB

Graus

- **Graus per àmbit de coneixement** [↔](#)
- **Graus en anglès** [↔](#)
- **Tots els mínors** [↔](#)
- **Cursos propedèutics** [↔](#)

Màsters i postgraus

- **Màsters universitaris per àmbit de coneixement** [↔](#)
- **Màsters universitaris de la A a la Z** [↔](#)
- **Màsters i diplomes de formació permanent per àmbit de coneixement** [↔](#)
- **Cursos d'especialització per àmbit de coneixement** [↔](#)
- **Màsters i postgraus en anglès** [↔](#)
- **Màsters i postgraus en línia** [↔](#)

6. Tots els estudis a la UAB

Doctorats

- **Tots els doctorats** [↔](#)
- **Menció de doctorat internacional** [↔](#)
- **Menció de doctorat industrial** [↔](#)

Més oferta formativa

- **ECIU University** [↔](#)
- **UAB Barcelona Summer School** [↔](#)
- **Programes específics per a estudiants internacionals** [↔](#)
- **Cicles formatius de grau superior** [↔](#)
- **MOOC de la UAB** [↔](#)
- **UAB Idiomes Barcelona** [↔](#)
- **UAB Idiomes Campus** [↔](#)
- **Cursos d'estiu per a alumnat de secundària** [↔](#)
- **Universitat a l'Abast (+50 anys)** [↔](#)

7. La matrícula

Grau, 1r curs

- La matrícula de 1r curs [↔](#) **Els punts clau**
- La teva data d'automatrícula [↔](#)
- La sessió informativa en línia [↔](#) **Atenció**
- La documentació i els terminis [↔](#)
- El simulador del preu de matrícula [↔](#)
- Les modalitats de pagament [↔](#)
- Demanar beca [↔](#)
- Les gratuïtats i deduccions [↔](#)
- La sessió d'acollida [↔](#)
- **Preguntes freqüents** sobre la matrícula [↔](#)



Atenció a l'estudiant

Manual [↔](#)
d'automatrícula

Aplicació [↔](#)
d'automatrícula

Gestió Acadèmica
del teu centre [↔](#)



7. La matrícula

Grau, resta de cursos



- **L'automatrícula pas a pas** [↔](#) **Els punts clau**
- **La teva data d'automatrícula** [↔](#)
- **La documentació i els terminis** [↔](#)
- **El simulador del preu de matrícula** [↔](#)
- **Les modalitats de pagament** [↔](#)
- **Les gratuïtats i deduccions** [↔](#)
- **Demandar beca** [↔](#)
- **Dedicació a temps complet o parcial** [↔](#)



Atenció a l'estudiant

Manual d'automatrícula [↔](#)

Aplicació d'automatrícula [↔](#)

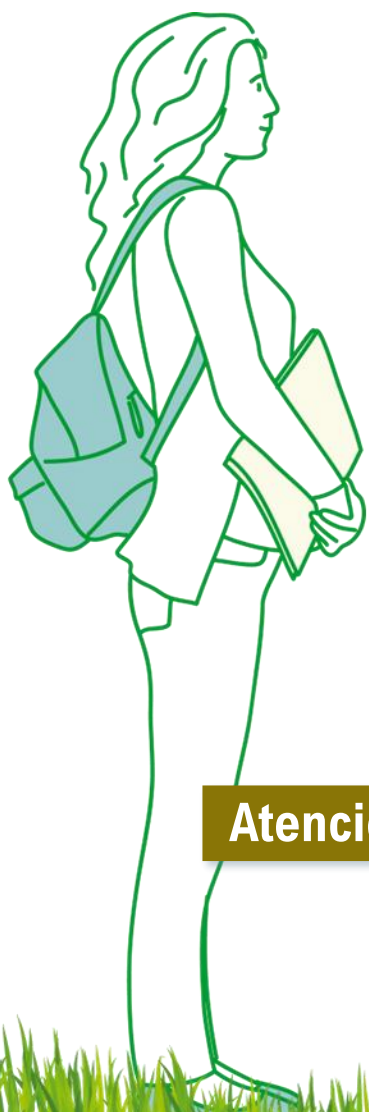
Gestió Acadèmica del teu centre [↔](#)



7. La matrícula

Màster universitari

- La matrícula pas a pas [↔](#) **Els punts clau**
- La matrícula de cada màster [↔](#)
- La documentació i els terminis [↔](#)
- El simulador del preu de matrícula [↔](#)
- Les modalitats de pagament [↔](#)
- Demanar beca [↔](#)
- Les gratuïtats i deduccions [↔](#)
- **Preguntes freqüents** sobre la matrícula [↔](#)



Atenció a l'estudiant

Manual [↔](#)
d'automatrícula

Aplicació [↔](#)
d'automatrícula

Gestió Acadèmica
del teu centre [↔](#)



7. La matrícula

Màsters i diplomes de formació permanent

- **Matrícula en línia o presencial?** [↔](#)
- **La matrícula de cada programa** [↔](#)
- **Les modalitats de pagament** [↔](#)

Atenció a l'estudiant

Persona de contacte a la fitxa de l'estudi [↔](#)

Matrícula presencial

Cita prèvia a l'Escola de Formació Permanent [↔](#)

Cursos d'especialització

- **Matrícula en línia o presencial?** [↔](#)
- **La matrícula de cada programa** [↔](#)
- **Les modalitats de pagament** [↔](#)

Atenció a l'estudiant

Persona de contacte a la fitxa de l'estudi [↔](#)

Matrícula presencial

Cita prèvia a l'Escola de Formació Permanent [↔](#)



7. La matrícula

Doctorat, 1r curs



- **Automatrícula del 1r curs** [↔](#) **Tota la informació**
- **La documentació i els terminis** [↔](#)
- **Les modalitats de pagament** [↔](#)
- **Preguntes freqüents sobre l'automatrícula** [↔](#)

Atenció

Procediment després de la matrícula [↔](#)

Atenció a l'estudiant

Demandar cita a l'Escola de Doctorat [↔](#)



7. La matrícula

Doctorat, resta de cursos

- **Automatrícula, resta de cursos** [↔](#) **Tota la informació**
- **El calendari d'automatrícula** [↔](#)
- **Els preus i modalitats de pagament** [↔](#)
- **Preguntes freqüents sobre l'automatrícula** [↔](#)

Et pot interessar

Vídeo tutorial sobre l'automatrícula [↔](#)

Atenció a l'estudiant

Demanar cita a l'Escola de Doctorat [↔](#)



8. Les persones de referència al teu centre d'estudis

El degà o degana, o el director o directora del teu centre

Coordina el funcionament de la facultat o escola i del seu equip de govern.

[Web del teu centre](#) 

El vicedegà o vicedegana, o el sotsdirector o sotsdirectora d'alumnat del teu centre

Coordina les relacions amb el consell d'estudiants del centre i amb els delegats i delegades de classe.

[Web del teu centre](#) 

El coordinador o coordinadora d'estudis

Dirigeix-t'hi per qüestions que tinguin a veure amb la teva titulació, les pràctiques curriculars, el treball final d'estudis, etc.

[Fitxa del teu estudi](#) 

El professorat de l'assignatura

Sol·licita una tutoria per qüestions que tinguin a veure amb la docència i l'avaluació de l'assignatura.

[Campus virtual](#) 



8. Les persones de referència al teu centre d'estudis

La persona responsable d'intercanvi al teu centre

Dirigeix-t'hi per qüestions que tinguin a veure amb el teu programa d'intercanvi.

[Oficines d'intercanvi](#) 

La persona responsable d'inclusió al teu centre

La teva persona de referència si tens una discapacitat i/o necessitats específiques de suport educatiu.

[Responsable a cada centre](#) 

La persona representant d'igualtat al teu centre

Dirigeix-t'hi per qüestions que tinguin a veure amb situacions de violència de gènere, d'assetjament sexual i d'assetjament per raó de sexe, orientació sexual, identitat de gènere o expressió de gènere.

[Responsables de polítiques de igualtat als centres](#) 

L'estudiant delegat o delegada d'igualtat al teu centre

Dirigeix-t'hi per qüestions que tinguin a veure amb situacions de violència de gènere, d'assetjament sexual i d'assetjament per raó de sexe, orientació sexual, identitat de gènere o expressió de gènere.

[Delegats, delegades als centres](#) 



8. Les persones de referència al teu centre d'estudis

Les persones de la Gestió Acadèmica del teu centre

Dirigeix-t'hi per qüestions que tinguin a veure amb els tràmits acadèmics i administratius dels teus estudis.

[Web del teu centre](#) 

Les persones del Servei d'Informàtica del teu centre

Dirigeix-t'hi per qüestions que tinguin a veure amb les aules d'informàtica i els equipaments i recursos informàtics del centre.

[Web del teu centre](#) 

Les persones del Suport Logístic i Punt d'Informació (SLiPI) del teu centre

Dirigeix-t'hi per qüestions que tinguin a veure amb els espais i els equipaments del centre.

[Web del teu centre](#) 

Les persones de les biblioteques

Dirigeix-t'hi per qüestions que tinguin a veure amb els recursos bibliogràfics i les sales i espais d'estudis.

[Llistat de biblioteques](#) 



8. Les persones de referència al teu centre d'estudis

El Consell d'Estudiants del teu centre

El teu màxim òrgan de representació i debat al teu centre.

[Web del teu centre](#) 

L'Assamblea del teu centre

Tots els estudiants del teu centre interessats en debatre sobre tot allò que afecti el col·lectiu estudiantil.

[Web del teu centre](#) 

El delegat o delegada de la teva classe

Els estudiants trieu la persona delegada de la vostra classe a l'inici de curs. Els delegats i delegades formen part de les comissions de docència del teu centre.

[Delegats i delegades a tots el centres](#) 



9. Tens preguntes sobre els estudis?

Els graus

- **La web del teu centre** [↔](#) **Informació d'interès**
- **La fitxa del teu grau** [↔](#)
- **Dedicació a temps complet o parcial** [↔](#)
- **Màxims i mínims de matrícula per curs** [↔](#)
- **Condicions per matricular assignatures** [↔](#)
- **Modificar o anul·lar la matrícula** [↔](#)
- **L'assegurança escolar** [↔](#)
- **L'assegurança complementària** [↔](#)
- **Què és la matrícula solidària?** [↔](#)
- **Les convocatòries d'avaluació** [↔](#)
- **La revisió d'exàmens** [↔](#)
- **L'avaluació per compensació** [↔](#)
- **L'avaluació única** [↔](#)
- **Número de matrícules d'honor per assignatura** [↔](#)



9. Tens preguntes sobre els estudis?

- El règim de **permanència** [↔](#)
- Preguntes freqüents sobre la **permanència** [↔](#)
- El **treball de final de grau** (TFG) [↔](#)
- Les **guies docents** a la fitxa de cada grau [↔](#)
- Què són els **mínors**? [↔](#)
- Les pràctiques **curriculars** [↔](#)
- Les pràctiques **extracurriculars** [↔](#)
- El **reconeixement** per activitats formatives [↔](#)
- Condicions i matrícula dels **intercanvis** [↔](#)
- Estudiants que vénen d'**intercanvi** [↔](#)
- Els **premis extraordinaris** de titulació [↔](#)

Atenció a l'estudiant

Gestió Acadèmica
del teu centre [↔](#)

Atenció a l'estudiant

Coordinació del
teu grau [↔](#)

Tota la informació

Web d'informació
acadèmica [↔](#)

Et pot interessar

Vídeos de la Fira
virtual de mínors [↔](#)



9. Tens preguntes sobre els estudis?

Els màsters universitaris



- **La web del teu centre** [↔](#) **Informació d'interès**
- **La fitxa del teu màster** [↔](#)
- **Dedicació a temps complet o parcial** [↔](#)
- **Les convocatòries d'avaluació** [↔](#)
- **La revisió d'exàmens** [↔](#)
- **El treball de final de màster** [↔](#)
- **L'avaluació única** [↔](#)
- **El reconeixement d'assignatures** [↔](#)
- **El règim de permanència** [↔](#)

Atenció a l'estudiant

Gestió Acadèmica del teu centre [↔](#)

Atenció a l'estudiant

Coordinació del teu màster [↔](#)

Tota la informació

Web d'informació acadèmica [↔](#)

Et pot interessar

Fira virtual dels màsters de la UAB [↔](#)



9. Tens preguntes sobre els estudis?

Màsters i diplomes de formació permanent

- **La fitxa del teu programa** [↔](#) **Informació d'interès**
- **Les pràctiques curriculars** [↔](#)
- **Les pràctiques extracurriculars** [↔](#)
- **L'assegurança complementària** [↔](#)
- **La targeta d'estudiant** [↔](#)

Atenció a l'estudiant

Persona de contacte a la fitxa [↔](#)

Tràmits acadèmics

Cita prèvia a l'Escola de Formació Permanent [↔](#)

Tota la informació

Web d'informació acadèmica [↔](#)

Et pot interessar

Fira virtual dels postgraus de la UAB [↔](#)



9. Tens preguntes sobre els estudis?

Els cursos d'especialització

■ **La fitxa del teu programa** [↔](#)

Informació
d'interès

■ **La targeta d'estudiant** [↔](#)

Atenció a l'estudiant

**Persona de contacte
a la fitxa** [↔](#)

Tràmits acadèmics

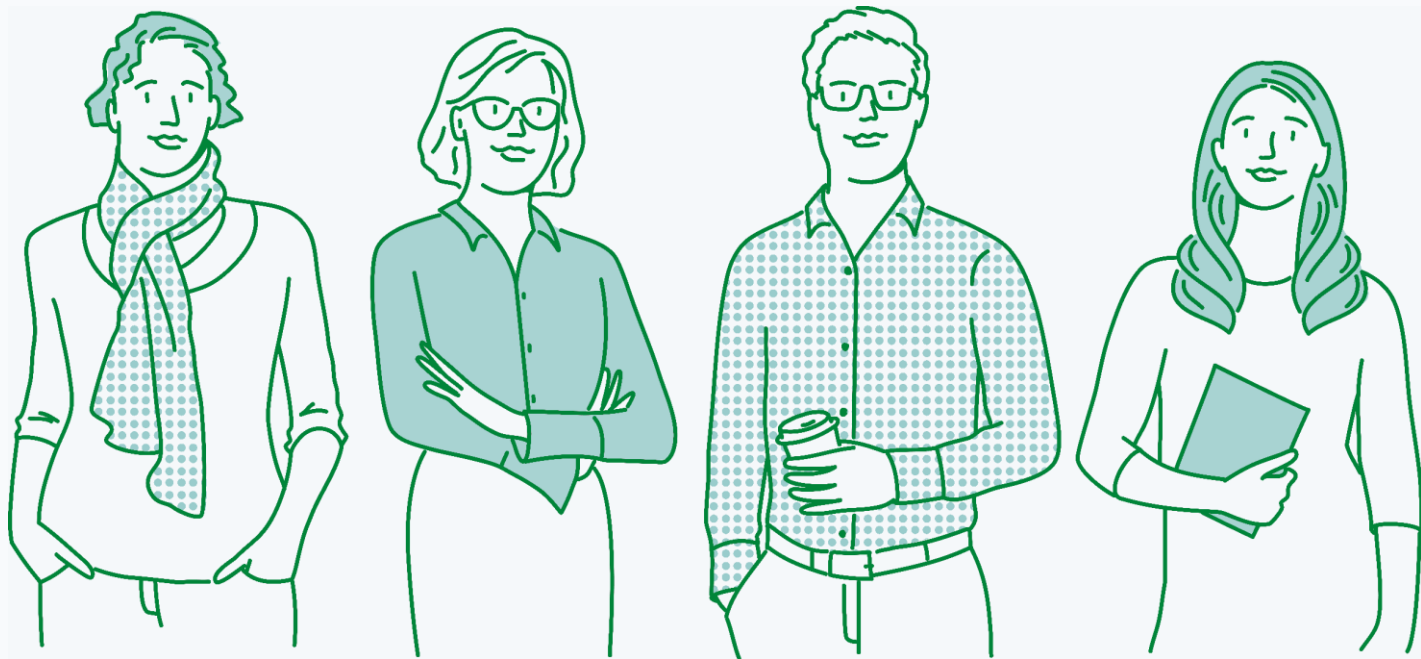
**Cita prèvia a l'Escola de
Formació Permanent** [↔](#)

Tota la informació

**Web d'informació
acadèmica** [↔](#)

Et pot interessar

**Fira virtual dels
postgraus de la UAB** [↔](#)



9. Tens preguntes sobre els estudis?

Els doctorats

- **Els doctorats a la UAB** [↔](#)
- **Procediment després de la matrícula** [↔](#)
- **Activitats formatives transversals** [↔](#)
- **Seguiment anual** [↔](#)
- **Règim de permanència** [↔](#)
- **Dipòsit de la tesi** [↔](#)
- **Defensa de la tesi** [↔](#)
- **Menció de doctorat internacional** [↔](#)
- **Menció de doctorat industrial** [↔](#)
- **Cotutela internacional** [↔](#)
- **Concurs Tesi en 4 Minuts** [↔](#)

Atenció al doctorand

Director o directora i tutor o tutora de la teva tesi

Atenció al doctorand

Contacte amb l'Escola de Doctorat [↔](#)

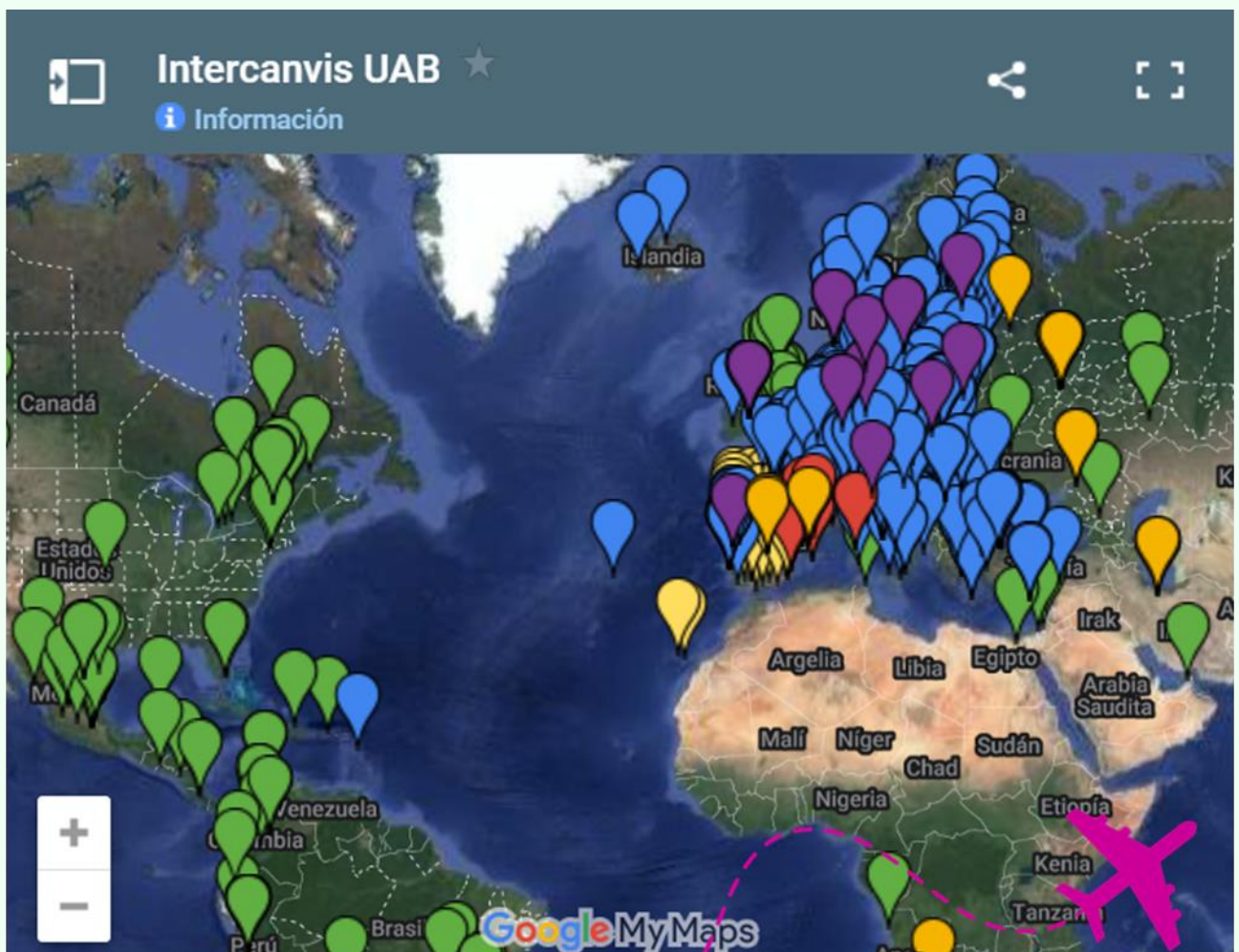
Tràmits presencials

Cita prèvia a l'Escola de Doctorat [↔](#)



10. Mobilitat i intercanvi

- **Coneix** els programes d'intercanvi [↔](#)
- L'assegurança **complementària** [↔](#)
- Erasmus+ Estudis [↔](#)
- Erasmus+ Estudis (màster) [↔](#)
- Erasmus+ Estudis (doctorat) [↔](#)
- UAB Exchange Programme [↔](#)
- UAB Exchange Programme (màster) [↔](#)
- Erasmus+ Third Countries [↔](#)



10. Mobilitat i intercanvi

- Programa SICUE [↔](#)
- Erasmus BIP Estudiants [↔](#)
- Programa DRAC [↔](#)
- STICK Programme [↔](#)
- Erasmus+ Pràctiques i UAB Exchange Programme Traineeships [↔](#)

Atenció a l'estudiant

Oficines
d'intercanvi [↔](#)

Tota la informació

Web de mobilitat
i intercanvi [↔](#)



11. Les pràctiques externes

■ L'assegurança escolar [↔](#)

Atenció

■ L'assegurança complementària [↔](#)

Pràctiques externes **curriculars**:

■ Les pràctiques acadèmiques externes [↔](#)

Pràctiques externes **extracurriculars**:

■ Fer pràctiques o treballar? [↔](#)

■ Requisits i condicions [↔](#)

■ Programes específics [↔](#)

■ Preguntes freqüents [↔](#)

Pràctiques externes **internacionals**:

■ Erasmus+ Pràctiques i UAB Exchange Programme Traineeships [↔](#)

■ Mentoria EUROACCIÓ [↔](#)

■ Preguntes freqüents [↔](#)



12. El reconeixement i la transferència de crèdits

- **Què és** el reconeixement i la transferència de crèdits? [↔](#)

Estudis previs:

- **Assignatures** d'estudis previs [↔](#)
- Crèdits de **CFGS** [↔](#)
- **Ensenyaments no oficials i experiència** laboral i professional [↔](#)

Altra formació:

- **Formació en llengües** [↔](#)
- **UAB Barcelona Summer School** [↔](#)
- **ECIU University: micromòduls** [↔](#)
- **ECIU University: reptes** [↔](#)

Activitats:

- **Quines activitats** es reconeixen? [↔](#)
- **Cercador** d'activitats [↔](#)
- **Activitats de participació estudiantil** [↔](#)



13. Els premis i concursos acadèmics

Els premis extraordinaris de titulació:

- Graus i màsters habilitants [↔](#)
- Doctorats [↔](#)

Els premis als TFG:

- Perspectiva de gènere [↔](#)
- Justícia global [↔](#)
- Aprenentatge servei (ApS) [↔](#)

Els concursos:

- Student d'Estadística Aplicada [↔](#)
- Tesi en 4 Minuts [↔](#)
- #HiloTesis [↔](#)



14. El títol i els certificats

Graus i màsters universitaris:

- El teu títol oficial [↔](#)
- El suplement europeu al títol (SET) [↔](#)
- El teu títol de la UAB [↔](#)
- Els certificats [↔](#)

Màsters i diplomes de formació permanent:

- El teu títol de la UAB [↔](#)
- La legalització del títol per a l'estranger [↔](#)
- Els certificats [↔](#)

Doctorats:

- El teu títol oficial [↔](#)
- El teu títol de la UAB [↔](#)
- La legalització del títol per a l'estranger [↔](#)
- Els certificats [↔](#)



15. Alumni UAB

- **Què t'ofereix** [↔](#)
- **Orientació professional personalitzada** [↔](#)
- **Editor en línia del CV** [↔](#)
- **Assessorament a l'emprenedoria** [↔](#)
- **Mentoria UAB** [↔](#)
- **Mentoria Valida la Teva Recerca** [↔](#)
- **Mentoria XEC3** [↔](#)
- **Programa Connexió Empresa i Ciència** [↔](#)
- **Chapters de la UAB** [↔](#)
- **Xarxes Sectorials d'Alumni UAB** [↔](#)
- **Selecció d'ofertes de feina** [↔](#)



Beneficis Alumni UAB [↔](#)

Alumni UAB [↔](#)



16. Les biblioteques i els espais d'estudi

- **Llistat de biblioteques de la UAB** [↔](#)
i llocs disponibles
- **Les sales d'estudi al campus** [↔](#)
- **Horaris** de les biblioteques i de les [↔](#)
sales d'estudi
- **Reserva d'espais** d'estudis i de feina [↔](#)
- **Cerca** de bibliografia per assignatura [↔](#)
- **Coneix** l'extensió ARE+ [↔](#)
- **Préstec de documents** [↔](#)
- **Cursos de formació** [↔](#)

Atenció a l'estudiant

Contacta amb les [↔](#)
biblioteques de la UAB

Tota la informació

Web del Servei de
Biblioteques [↔](#)

/// Cercador [↔](#)



17. El serveis informàtics i els recursos en línia

- **Tots els serveis TIC** per als estudiants [↔](#)
- **Correu i eines de col·laboració** [↔](#)
- **La wifi** [↔](#)
- **El campus virtual** [↔](#)
- **Les aules informatitzades als centres** [↔](#)
- **El programari de Microsoft** [↔](#)
- **La connexió segura (XPV)** [↔](#)

Atenció a l'estudiant

Centre d'Assistència i Suport [↔](#)

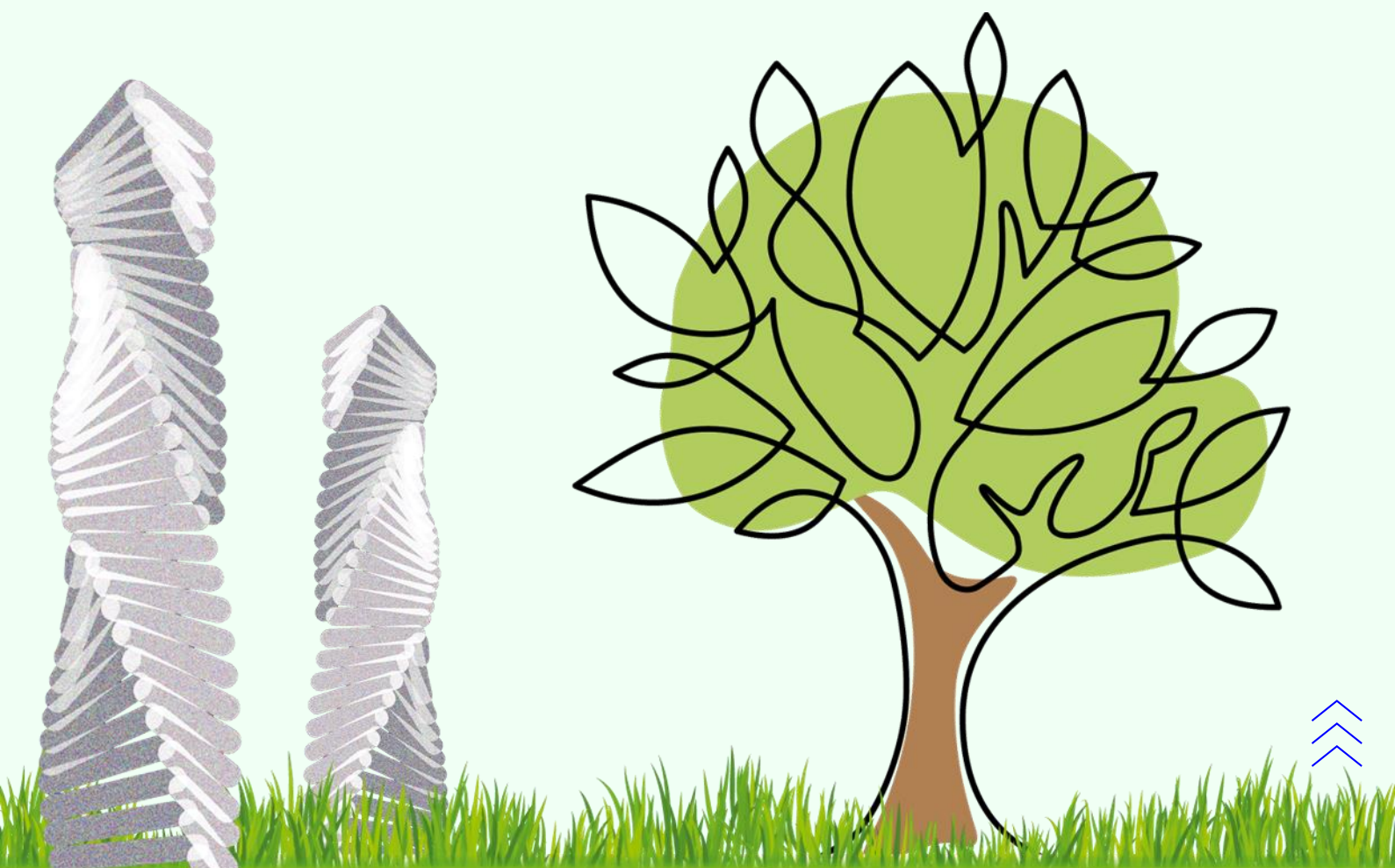
Tota la informació

Web dels serveis de la DTIC [↔](#)



18. Impressió i reprografia a la UAB

- **Autoservei** d'impressió, còpia i escaneig [↔](#)
- **Ubicació** dels equips [↔](#)
- Dubtes i **preguntes freqüents** sobre l'autoservei [↔](#)
- **Servei assistit** d'impressió, còpia i escaneig a la plaça Cívica [↔](#)



19. Els programes específics d'atenció a l'estudiant

Estudiants amb una discapacitat, un transtorn d'aprenentatge, un transtorn mental o una malaltia crònica o aguda.

Servei d'Igualtat i Diversitat



Esportistes d'elit i persones federades.

Tutoresport UAB



Assessorament i acompanyament davant de situacions de violència de gènere, d'assetjament sexual i d'assetjament per raó de sexe, orientació sexual, identitat de gènere o expressió de gènere.

Servei d'Igualtat i Diversitat



Estudiants procedents de pisos tutelats

Institut de Ciències de l'Educació



Estudiants del poble gitano

Institut de Ciències de l'Educació



Estudiants del Programa Prometeus

Fundació Autònoma Solidària



19. Els programes específics d'atenció a l'estudiant

Estudiants del programa Campus Ítaca

Fundació Autònoma Solidària



Acollida per tal d'ajudar persones en cerca de refugi

Fundació Autònoma Solidària



Ajuts UAB a l'estudi per a situacions d'Emergència: Programa Finestreta

Consulta la convocatòria en curs



20. L'atenció mèdica

Servei Assistencial de la Salut de la UAB

- Unitat d'Atenció Primària
- Unitat de Ginecologia
- Unitat d'Odontologia

Tota la informació

Web del SAS 

Programa Salut de la FAS

- Salut sexoafectiva
- Hàbits i consums saludables

Tota la informació

Web de la FAS 

Si et trobes malament o tens una urgència sanitària



Dirigeix-te a:

- l'SLiPI del centre on et trobis.
- l'Equip de primers auxilis (EPA) del centre on et trobis.

Truca a:

- Salut Respon **061**
- Servei de Seguretat i Vigilància del campus

93 581 2525



21. L'atenció psicològica

Servei Assistencial de la Salut de la UAB

Unitat de Psicologia.

Tota la informació

Web del SAS 

Unitat de Psicogènere

Acollida, acompanyament, assessorament i treball psicoterapèutic, des d'una perspectiva especialitzada en gènere.

Tota la informació

Web de la Unitat 

Servei de Psicologia i Logopèdia

Serveis especialitzats de Psicologia i de Logopèdia.

Servei de pagament

Web del SPL 



21. L'atenció psicològica

**Si tens patiment emocional intens
o una crisi de salut mental**



Dirigeix-te a:

- **l'SLiPI del centre on et trobis.**
- **l'Equip de primers auxilis (EPA) del centre on et trobis.**

Truca a:

- **Salut Respon**

061

- **Servei Assistencial
de la Salut del campus**

93 581 1800



22. L'atenció pedagògica

Atenció psicopedagògica

- Estratègies d'aprenentatge
- Orientació educativa

Tota la informació

Servei d'Igualtat i
Diversitat



Unitat de Coaching i Acompanyament Acadèmic

- Acompanyament educatiu
- Mentoria i psicologia positiva

Servei de pagament

Web de la UCAA



23. Activitats culturals

Cultura en Viu



- **Què t'ofereix**   Tota la informació
- **L'agenda cultural** 
- **L'Aula de Dansa** 
- **L'Aula de Música** 
- **L'Aula de Teatre** 
- **L'Aula d'Espectacle** 
- **Patrimoni artístic al campus** 
- **Sala d'Exposicions** 
- **Sala Teatre** 
- **Sala Cinema** 

L'Àgora a la Cívica



24. Participació estudiantil

Dinamització Comunitària

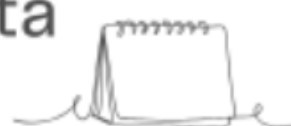


- **Què t'ofereix**  **Tota la informació**
- **Teixit associatiu, els col·lectius**  **d'elDirectori**
- **Suma't al Debat!** 
- **Representació estudiantil** 
- **El Consell d'Estudiants** 
- **L'Espai Taller** 
- **International Welcome Days** 
- **La Comunitària** 

**ACTIVITATS AMB
RECONeixEMENT
ACADÈMIC (RAC)**



**Veure tota
l'agenda**



25. Emprenedoria i innovació

Emprèn UAB



- **Formació en competències emprenedores** [↔](#)
- **Cursos i programes de generació d'idees i creació de projectes emprenedors** [↔](#)
- **Premis i Competicions** [↔](#)
- **Espais de coworking** [↔](#)
- **Assessorament especialitzat** [↔](#)

Open Labs



- **Coneix** els Labs [↔](#)
- **Els espais Lab a la UAB** [↔](#)
- **Reserva d'espais** [↔](#)



26. Orientació professional

Servei d'Ocupabilitat de la UAB



- **Què t'ofereix** [↔](#)
- **Test de competències professionals** [↔](#)
- **Orientació professional personalitzada** [↔](#)
- **Activitats formatives grupals** [↔](#)
- **Eines i recursos per a l'orientació** [↔](#)
- **Preguntes freqüents sobre orientació professional** [↔](#)

Tota la informació

Web del Servei d'Ocupabilitat [↔](#)

Atenció a l'estudiant

Demandar cita al Servei d'Ocupabilitat [↔](#)



27. Idiomes

Idiomes a la UAB



Tota la informació

Cerca el teu curs d'idiomes



Proves de nivell



Exàmens i certificats



Sensibilització lingüística



Beques i ajuts lingüístics



**Reconeixement per formació en
llengües**



Oficina d'Estudis Japonesos



Centro de Língua Portuguesa - Camões



Institut Rei Sejong



28. Esports

Servei d'Activitat Física



- **Coneix** l'oferta d'activitats [↔](#)
- **Coneix** les instal·lacions [↔](#)
- **Preus** per a la comunitat universitària [↔](#)
- **Com abonar-s'hi** [↔](#)
- **Com abonar-se al SAF amb la matrícula** [↔](#)
- **Els tallers d'iniciació** [↔](#)
- **Tutoresport UAB** [↔](#)



28. Esports

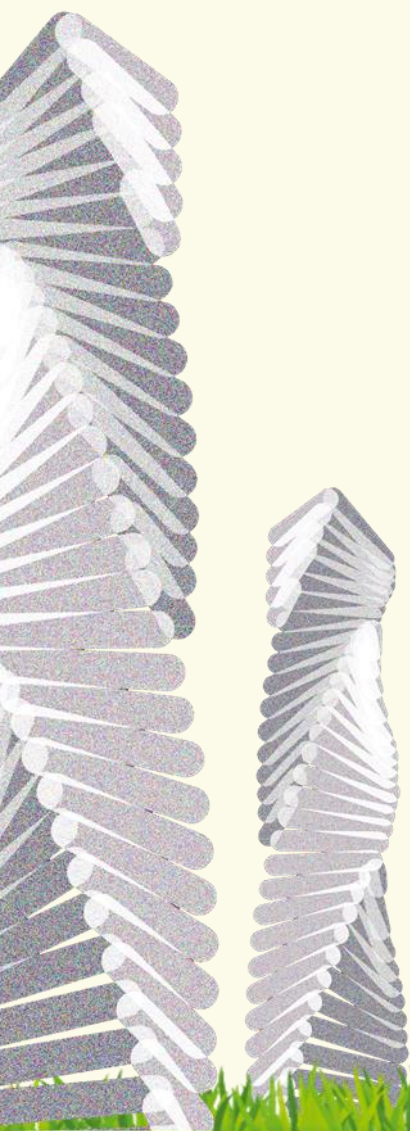
- **Competicions** entre els equips del campus i amb la selecció de la UAB [↔](#)
- **Competicions intracampus** [↔](#)
- **STICK Programme** [↔](#)
- **Els migdies al campus** [↔](#)
- **Les rutes i camins al campus** [↔](#)

Atenció a l'estudiant

Contacte amb el SAF [↔](#)

Tota la informació

Web del Servei d'Activitat Física [↔](#)



29. Voluntariat i acció social

Fundació Autònoma Solidària



- El voluntariat a la UAB [↔](#)
- Coneix els programes de voluntariat [↔](#)
- Cos Europeu de Solidaritat [↔](#)

Atenció a l'estudiant

Suma't al
Voluntariat! [↔](#)

Tota la informació

Web Voluntariat
de la FAS [↔](#)



30. Allotjament

Vila Universitària



- **Visita virtual** a la Vila [↔](#)
- **Habitació compartida** [↔](#)
- **El serveis i instal·lacions a la Vila** [↔](#)
- **Informació bàsica** [↔](#)
- **Preguntes freqüents** sobre la Vila [↔](#)
- **Opcions d'allotjament fora del campus** [↔](#)

Atenció a l'estudiant

**Contacta
amb la Vila** [↔](#)

Tota la informació

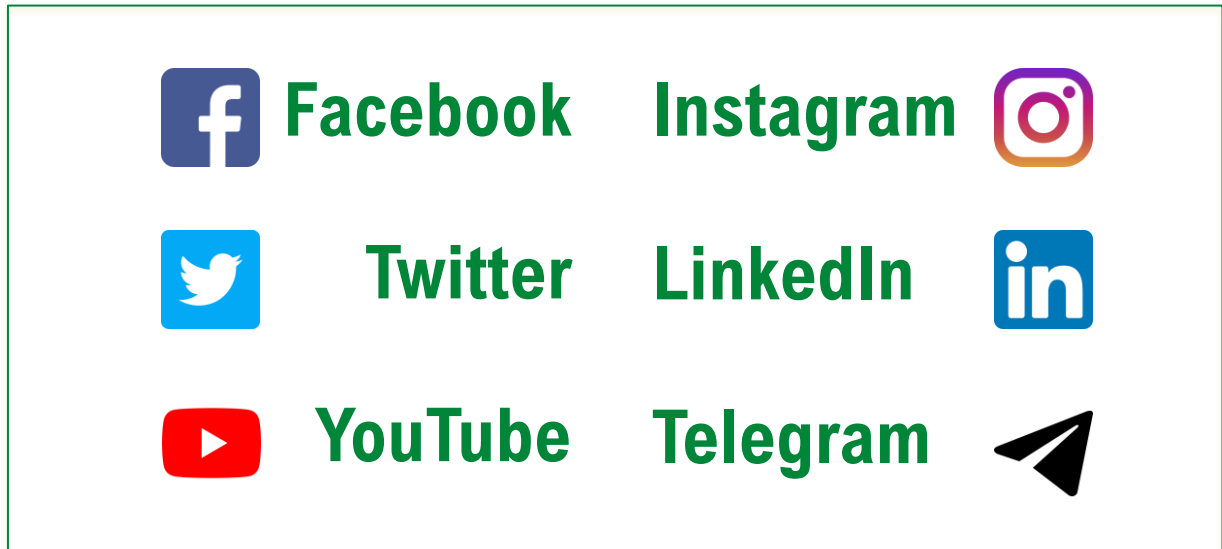
**Web Vila
Universitària** [↔](#)



31. Les xarxes i l'actualitat de la UAB

www.uab.cat

Segueix-nos a les xarxes!



- [Les xarxes de la UAB](#)
- [Les notícies](#)
- [L'agenda, els propers esdeveniments](#)
- [Els rànquings](#)
- [La història de la UAB](#)
- [Visita la UAB \(futurs estudiants\)](#)

UAB



32. Els òrgans de govern i de representació

- **El Claustre** [↔](#)
- **El Consell de Govern** [↔](#)
- **Els acords dels òrgans de govern** [↔](#)
- **L'Equip de Govern** [↔](#)
- **La junta de facultat o d'escola** [↔](#)
- **Els degans o deganes o directors o directores dels centres** [↔](#)
- **El Consell Social** [↔](#)
- **El síndic o síndica de Greuges** [↔](#)
- **El Consell d'Estudiants** [↔](#)

Tota la informació

Web d'Informació [↔](#)
institucional de la UAB

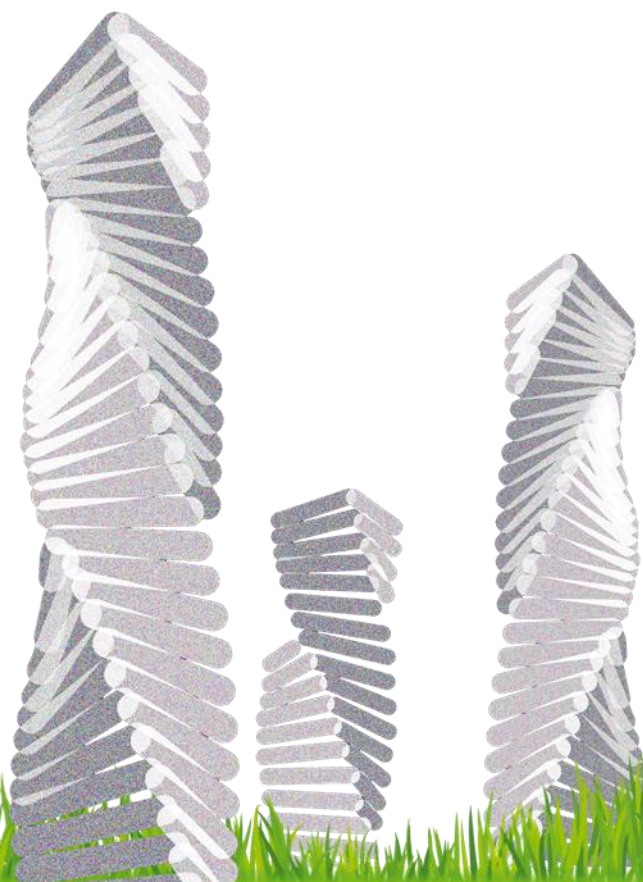


33. Els calendaris i els tràmits

- El calendari **acadèmic** [↪](#)
- El calendari **administratiu 2025-2026** [↪](#)
- El calendari de **dies inhàbils** [↪](#)
- Les **oficines de registre a la UAB** [↪](#)
- Tots els **formularis de tràmits** [↪](#)

Fer una sol·licitud
o un recurs [↪](#)

Fer una queixa [↪](#)
o un suggeriment



34. Les normatives i la legislació

- El portal de **transparència** [↔](#)
- **Ètica i integritat** [↔](#)

Estatuts i normes de la UAB

- Creació i **govern** de la UAB [↔](#)
- Reglaments de les **facultats i escoles** [↔](#)
- La normativa **acadèmica** [↔](#)
- Llistat de normativa de tota la **comunitat universitària** [↔](#)

Consulta l'apartat
Estudiants

Legislació general

- Legislació universitària **autonòmica** [↔](#)
- Legislació universitària **estatal** [↔](#)

Butlletí Oficial
de la UAB [↔](#)

Tota la informació

Web Normatives
i legislació [↔](#)



35. Queixes i suggeriments








Opina UAB 

Canal ètic 




Pot ser anònim

La síndica de Greuges 

També tens les opcions següents:

- el delegat o delegada de la teva classe 
- el professorat 
- el coordinador o coordinadora d'estudis 
- el vicedegà o vicedegana, sotsdirector o sotsdirectora d'estudiants 
- el degà o degana, director o directora 
- el vicerector o vicerectora d'estudiants 
- el rector o rectora 

En el cas d'assetjament o de discriminació:

- l'estudiant delegat o delegada d'igualtat del teu centre 
- la persona representant d'igualtat del centre 
- el Servei d'Igualtat i Diversitat 



36. Serveis d'informació

- **InfoUAB - Punt d'Informació** [↔](#)
- **International Support Service** [↔](#)

37. Centres docents propis

- **Escola de Doctorat** [↔](#)
- **Escola d'Enginyeria** [↔](#)
- **Escola de Formació Permanent** [↔](#)
- **Facultat d'Economia i Empresa** [↔](#)
- **Facultat de Biociències** [↔](#)
- **Facultat de Ciències** [↔](#)
- **Facultat de Ciències de l'Educació** [↔](#)
- **Facultat de Ciències de la Comunicació** [↔](#)
- **Facultat de Ciències Polítiques i de Sociologia** [↔](#)
- **Facultat de Dret** [↔](#)
- **Facultat de Filosofia i Lletres** [↔](#)
- **Facultat de Medicina** [↔](#)
- **Facultat de Psicologia** [↔](#)



- **Facultat de Traducció i d'Interpretació** [↔](#)
- **Facultat de Veterinària** [↔](#)

38. Centres docents adscrits i vinculats

- **Centre de Formació Professional** [↔](#)
Fundació UAB
- **EINA, Centre Universitari de Disseny i Art** [↔](#)
de Barcelona
- **Escola FUAB Formació** [↔](#)
- Arxivística i Gestió de Documents** [↔](#)
- Prevenció i Seguretat Integral** [↔](#)
- Turisme i Direcció Hotelera** [↔](#)
- **Escola Massana, Centre d'Art i Disseny** [↔](#)
- **EU d'Infermeria de Sant Pau** [↔](#)
- **EU d'Infermeria i de Fisioteràpia** [↔](#)
Gimbernat
- **EU d'Infermeria i Teràpia Ocupacional de** [↔](#)
Terrassa
- **EU d'Informàtica Tomàs Cerdà** [↔](#)
- **EU Salesiana de Sarrià** [↔](#)



■ Institut Guttmann [↔](#)

■ Vall d'Hebron Institut de Recerca [↔](#)

39. Serveis de suport a l'estudi

■ Direcció de Tecnologies de la Informació i la Comunicació [↔](#)

■ Fundació Autònoma Solidària [↔](#)

Oficina d'Aprenentatge i Servei [↔](#)

Acollida de persones refugiades (#UABRefugi) [↔](#)

■ Open Labs [↔](#)

■ Servei de Biblioteques [↔](#)

■ Servei d'Igualtat i Diversitat [↔](#)

Assessorament Psicopedagògic [↔](#)

Inclusió i NESE [↔](#)

■ Servei d'Impressió i Reprografia [↔](#)

■ Servei de Llengües [↔](#)

■ Tutoresport UAB [↔](#)



40. Serveis del campus

- **Alumni UAB** [↔](#)
- **Cultura en Viu** [↔](#)
- **Dinamització Comunitària. Participació estudiantil** [↔](#)
- **Fundació Autònoma Solidària** [↔](#)
- Cooperació i Educació per a la Justícia Global** [↔](#)
- Voluntariat i Acció Social** [↔](#)
- **Mobilitat i transports** [↔](#)
- Servei BiciUAB** [↔](#)
- **Oficina d'Assistència en Matèria de Registre** [↔](#)
- **Oficina de Medi Ambient** [↔](#)
- Borsa de material reutilitzable** [↔](#)
- **Open Labs** [↔](#)
- **Servei d'Activitat Física** [↔](#)
- **Servei Assistencial de Salut** [↔](#)
- **Servei d'Igualtat i Diversitat** [↔](#)
- Atenció en matèria de violències de gènere** [↔](#)
- Formació en igualtat de gènere** [↔](#)



- **Servei d'Ocupabilitat** [↔](#)
- **Orientació, pràctiques i inserció laboral** [↔](#)
- **Mobilitat professional internacional** [↔](#)
- **Unitat d'Emprenedoria** [↔](#)

- **Servei de Psicologia i Logopèdia** [↔](#)

- **Servei de Publicacions** [↔](#)

- **Servei de Restauració** [↔](#)

- **Servei de Seguretat i Vigilància** [↔](#)

- **Vila Universitària** [↔](#)

Establiments i botigues

- **Serveis i comerços a la plaça Cívica** [↔](#)
- **Serveis i comerços a la Vila Universitària** [↔](#)

- **Botiga oficial de la UAB** [↔](#)
- **Entitats financeres** [↔](#)
- **Oficina de correus** [↔](#)
- **Citypaq** [↔](#)

- **Orlum. Espai fotogràfic** [↔](#)



UAB

Universitat Autònoma
de Barcelona

InfoUAB - Punt d'informació

Plaça Cívica

08193 Bellaterra (Cerdanyola del Vallès)

Tel. + 34 93 581 11 11

informacio@uab.cat

www.uab.cat

Vols fer un suggeriment sobre els continguts d'aquesta guia? Escriu-nos a promocio@uab.cat