



# Latch

*Añade un nivel adicional de  
**protección** a tus servicios  
digitales*

*Tutorial paso a paso de  
integración con:*

**0xWORD**

## Cómo activar Latch, el nuevo “pestillo” de tu cuenta OxWord

Para activar Latch en OxWord, debes asociar tus cuentas de OxWord y Latch siguiendo un proceso parecido a la sincronización de tu teléfono con el Bluetooth del coche.



- **Descarga la app en tu Smartphone:**  
está disponibles para [iPhone](#), [Android](#) y [Windows Phone](#)



- **Regístrate en Latch:**  
puedes hacerlo desde la propia app o en la [web](#), e inicia sesión en la app.



- Pulsa el botón **“Add Service”** y, a continuación, pulsa **“Generate a pairing code”**. Generarás un código que te permitirá aparear tu cuenta de Latch con tu cuenta OxWord.



- Ahora, inicia sesión en [OxWord](#) y, en las propiedades de tu cuenta OxWord, haz clic en el botón **“Protect your account with Latch”**. En la página de configuración de Latch, haz clic de nuevo en **“Protect your account with Latch”** y verás que aparece el campo **“Type your pairing token”**. En ese campo debes introducir el código de pareado que has generado en tu smartphone.



- Una vez que se haya completado el pareado, verás un mensaje de confirmación en la web y en tu móvil.

Este proceso sólo es necesario hacerlo la primera vez. Después puedes configurar el bloqueo-desbloqueo de tu cuenta, y la utilización de contraseñas de un solo uso desde tu app Latch.

A continuación tienes un tutorial paso a paso donde puedes seguir todos los detalles sobre cómo activar y configurar Latch:

- [Cómo activar Latch en OxWord](#)
- [Cómo configurar el Modo Noche](#)
- [Cómo configurar la funcionalidad de One-Time Password](#)
- [Cómo eliminar OxWord de Latch](#)
- [¿Y si tengo dudas sobre Latch?](#)
- [Soporte de Latch en OxWord](#)

## Cómo activar Latch en OxWord

### Primera Fase: Descarga la app de Latch

Para poder gestionar el pestillo digital de tu cuenta [OxWord](#), lo primero que necesitas es descargarte la **app** en tu **smartphone**. Desde estos enlaces puedes acceder a la app disponible para [iPhone](#), [Android](#) y [Windows Phone](#).

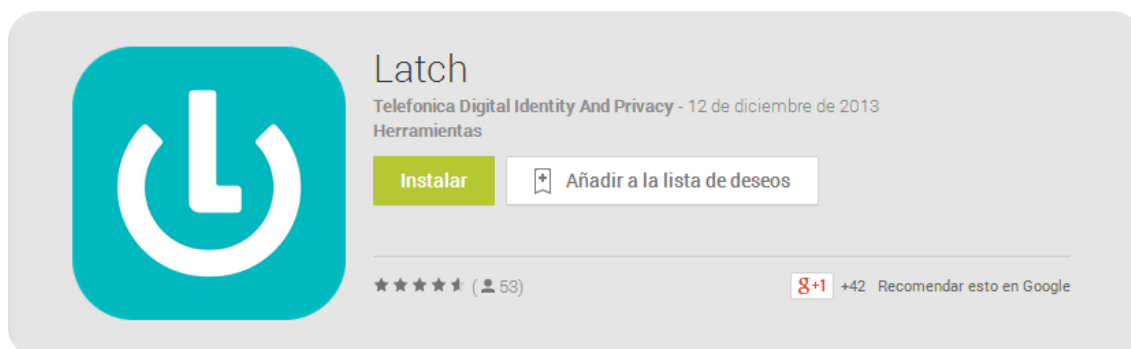


Figura 1: App de Latch para [Android en Google Play](#)

A continuación debes crearte una cuenta de **Latch**. El registro de la cuenta lo puedes hacer desde la misma **app** o desde la [web](#).

### Segunda Fase: Parea las cuentas de Latch y OxWord

Para configurar **Latch** en [OxWord](#) debes entrar dentro de las propiedades de tu cuenta de **OxWord**. Una vez dentro de las opciones de tu cuenta, a la derecha podrás ver el **botón** de acceso a la página de configuración **Latch**.



Figura 2: Acceso a la configuración de Latch en opciones de Mi cuenta en OxWord

Cuando accedes a la página de configuración de **Latch**, lo que primero encuentras es una explicación detallada del servicio y un botón que da acceso al pareado de la cuenta con **Latch**. Para ello, haz clic en el botón de **Protect your account with Latch**.

Desde ese botón se llega al lugar en el que hay que introducir el código temporal de pareado, donde además se explica el proceso de forma detallada en imágenes, para que sea más fácil de seguir el proceso.

**Your account is not protected yet**

 **Protect your account with Latch**

Figura 3: Acceso a la configuración de Latch en OxWord

**Type your pairing token**

Type your pairing token

Pair account

**How to enable Latch for your account?**

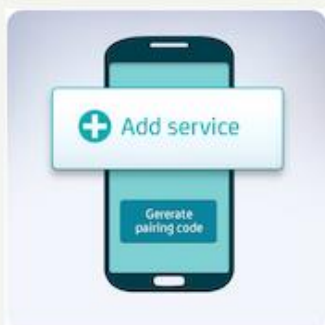
You first need to pair it to your Latch account, in the same way you pair your phone with your car Bluetooth system the first time you use it.



First, launch the pairing process from the service provider website. You will be asked to introduce a pairing code.



Sign into the Latch app and on the main screen tap Add Service.



On the Add Service screen tap Generate a pairing code.



Enter the code displayed on your app screen on the website of the service you are pairing.

Figura 4: Lugar para introducir el código temporal de pareado

El siguiente paso lo tienes que hacer en la **app** de tu **smartphone**. Para ello debes solicitar añadir un nuevo servicio y luego solicitar un código temporal de pareado, tal y como se ve en las imágenes siguientes.

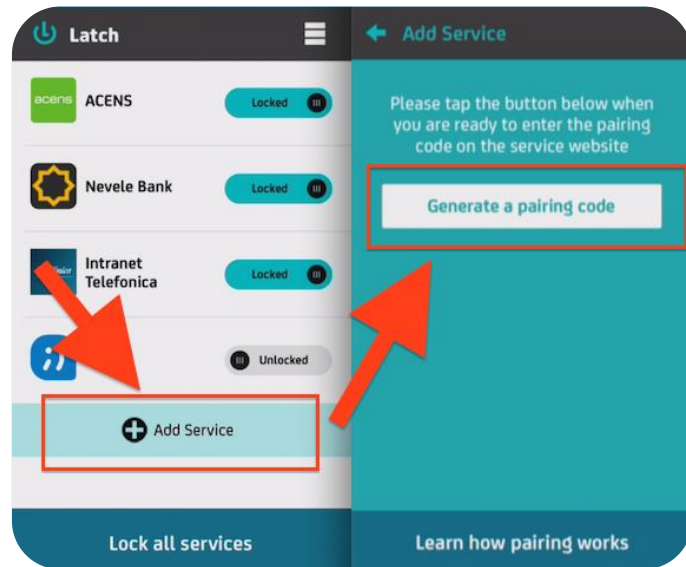


Figura 5: Solicitud de un código de temporal de pareado en Latch para iPhone

Tras conseguir el código de pareado en la app, tienes **60 segundos** para introducirlo en la web de **OxWord** como puedes ver en la siguiente figura.

Este proceso solo se debe realizar una única vez, y si el código de pareado se caduca antes de tiempo, no pasa nada, puedes solicitar otro nuevo.



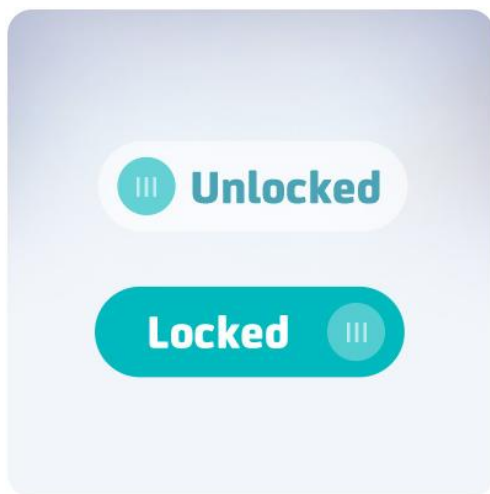
Figura 6: Introducción del código temporal de pareado en OxWord

Una vez pareada la cuenta, verás una notificación en tu teléfono y en la página web de **OxWord**.



Figura 7: Cuenta de OxWord protegida con Latch

### Tercera Fase: Configura el Latch de tu cuenta OxWord



Desde la pantalla principal de Latch en tu móvil, puedes configurar el Latch de tu cuenta **OxWord** pulsando en el nombre del servicio en cualquier momento (figura 8).

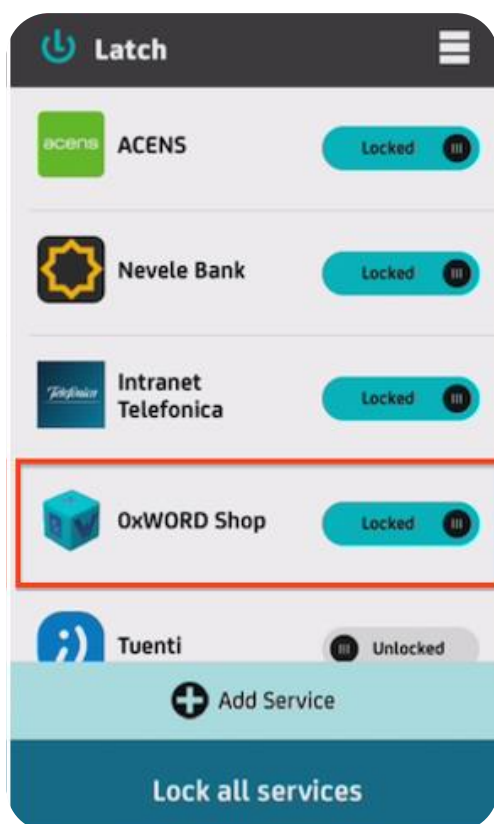


Figura 8: Servicio OxWord añadido en la app Latch

En la figura 9 podemos ver las diferentes opciones de configuración del servicio:

- Al pulsar Lock la cuenta se bloquea, y nadie puede iniciar sesión en OxWord con esa cuenta
- Al pulsar Unlock, la cuenta se desbloquea y podrás iniciar sesión con tus credenciales (usuario y contraseña)
- Al pulsar Night Mode activaremos el Modo Noche, que bloquea automáticamente la cuenta todos los días en la franja horaria que defines
- Al activar el One-time password, se activará el uso de la contraseña de un solo uso para el inicio de sesión. Podrás iniciar sesión con tus credenciales (usuario, contraseña y contraseña de un solo uso), cuando la cuenta no esté bloqueada

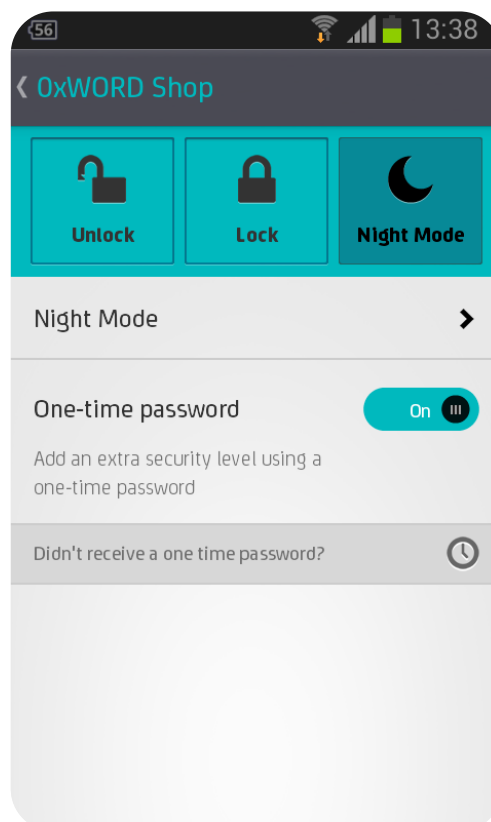


Figura 9: Opciones de configuración del Servicio OxWord en la app Latch



## Cómo configurar el Modo Noche

Cuando la cuenta **OxWord** está configurada en Modo Noche, Latch automáticamente bloquea la cuenta todos los días durante la franja horaria que definas. Al finalizar ese horario, automáticamente la cuenta se desbloquea. Desde la pantalla principal de Latch en tu móvil, puedes configurar el Modo Noche de tu cuenta **OxWord** pulsando en el nombre del servicio en cualquier momento (figura 8).

Accederás a la pantalla de configuración del servicio (figura 9) y allí debes pulsar el botón **Night Mode**. Para definir el horario que deseas considerar como Noche, pulsa el menú **Night Mode** y selecciona las horas de inicio y fin de tu periodo de Noche (figura 10).

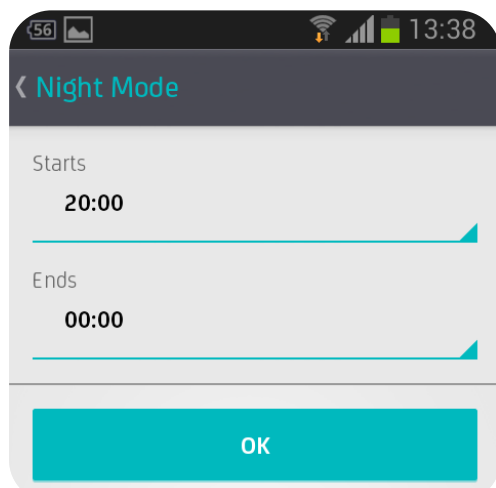


Figura 10: Configuración del horario de Noche

## Cómo desvincular Latch y OxWord

Al hacer el pareado de tus cuentas de OxWord y Latch, comprobaste que la página de pareado en **OxWord** cambió dándote la opción de quitar el **Latch** (desparear las cuentas).

Cuando despareas las cuentas, se borrará el servicio OxWord de tu app Latch y no podrás bloquear tu cuenta ni mantener la opción de One-Time Password. En cualquier momento puedes volver a parearlas como hiciste anteriormente.

## Cómo configurar el One-Time Password

Una funcionalidad de seguridad adicional que ofrece Latch es que puedes utilizar una contraseña de un solo uso, o código **OTP (One-Time Password)**, para validar el acceso. Esto le permite te permite hacer una delegación del uso de la identidad y controlar el número de veces que se hace inicia una sesión.

En **OxWord** esto es un **opt-in**, es decir, tú decides si quieres usarlo o no. Para configurarlo es necesario poner la cuenta a **Unlocked**, y poner en ON la opción **One-Time Password** en el menú que se puede ver en la siguiente figura.

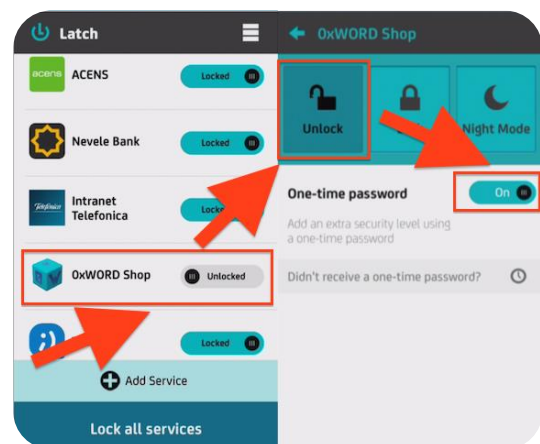


Figura 11: Configurando el acceso a OxWord con una validación OTP de Latch

Si la opción OTP está activa, cada vez que inicies sesión en **OxWord** se te pedirá por pantalla el código **OTP**, y al mismo tiempo recibirás en la app del terminal móvil el código que debes introducir. Este código también caduca al tiempo, dependiendo de la configuración del sitio web.



Figura 12: Validando el acceso a OxWord con un código OTP de Latch

## Simulando un intento de acceso no deseado

Si quieres probar el sistema, puedes bloquear tu cuenta de OxWord en la **app** de **Latch**. Cierra la sesión en **OxWord** e intenta entrar con la contraseña correcta. La web no te lo permitirá y como verás en tu **app**, recibirás una alerta informándote de que alguien intentó acceder a tu cuenta.

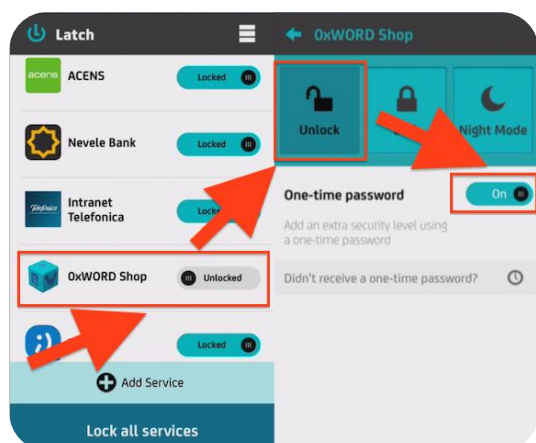


Figura 13: Bloqueando un acceso en OxWord con Latch

Si recibes esta alerta y no has sido tú quien ha intentado acceder a la cuenta, es que alguien tiene tu password, así que la recomendación es dejar el estado de tu cuenta en **Locked** y resetear tu contraseña de la cuenta **OxWord**.

## ¿Y si tengo dudas sobre Latch?

Si tienes alguna duda sobre Latch puedes consultar la sección de [Preguntas más Frecuentes](#) de la web de Latch (figura 14).

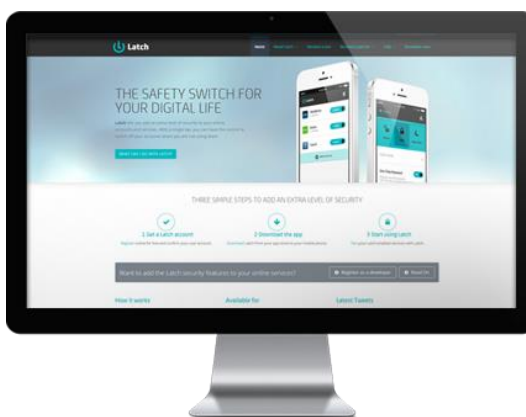


Figura 14: Web de Latch

## Soporte de Latch en OxWord

Si tienes cualquier pregunta o incidencia sobre el uso de Latch en la web de OxWord puedes contactar con nosotros en [info@OxWord.com](mailto:info@OxWord.com).

**Latch es una marca de ElevenPaths**